

【烧碱周报】现实偏弱，中期预期仍存

研究员：周琴
期货从业证号：F3076447
投资咨询证号：Z0015943
2025年09月21日



银河期货暖❤️服务
与您一起迎接未来

未来可期
Futures - Future

第一章 综合分析与交易策略

2

第二章 核心逻辑分析

4

第二章 周度数据追踪

9

【综合分析】

魏桥液碱送货量持续回升至高位，原料库存累库，近期持续下调液碱采购价格，周末继续下调价格，山东碱厂价格调降，现货压力释放，基差明显走弱。本周山东和全国液碱库存累库，山东现货仍有一定压力，但江苏、浙江等地供需格局较好，与山东地区价差走阔，压力主要体现在山东地区，关注魏桥送货量变化。氧化铝运行产能继续增加，处于年内最高水平，按照均价看减产为时尚早，氧化铝投产仍多，尤其是广西地区，对烧碱备货预期无法证伪，出口已经弱了较长时间，后期预计存一定补货需求，烧碱中期供需预计仍旧向好，维持逢低做多。

【策略】

- 1.单边：现货明显调降，压力有所释放，烧碱中期供需预计仍旧向好，维持逢低做多。
- 2.套利：暂时观望；
- 3.期权：暂时观望。(观点仅供参考，不作为买卖依据)

第一章 综合分析与交易策略 2

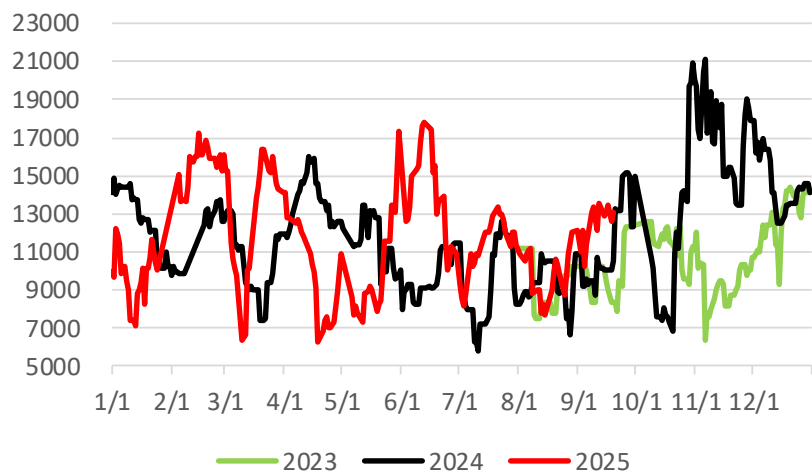
第二章 核心逻辑分析 4

第二章 周度数据追踪 9

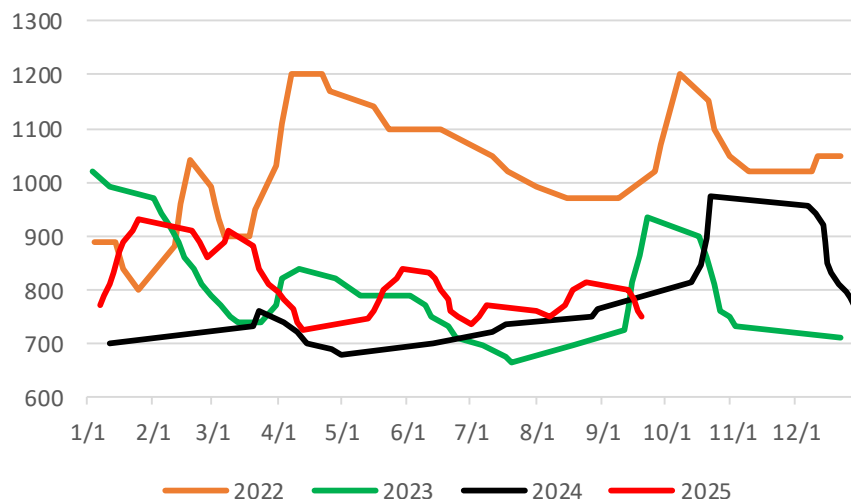
山东氧化铝大厂液碱送货量持续上升，下调价格

- ◆ 山东地区主要氧化铝厂家采购32%离子膜碱自9月13日起价格下调15元/吨，执行出厂800元/吨。
- ◆ 山东地区主要氧化铝厂家采购32%离子膜碱自9月16日起价格下调18元/吨，执行出厂782元/吨。
- ◆ 山东地区主要氧化铝厂家采购32%离子膜碱自9月18日起价格下调22元/吨，执行出厂760元/吨。
- ◆ 山东地区主要氧化铝厂家采购32%离子膜碱自9月21日起价格下调10元/吨，执行出厂750元/吨。
- ◆ 山东氧化铝大厂液碱送货量持续回升，处于高位水平，原料库存持续累库，目前液碱送货量14240吨，仍在高位。

山东氧化铝大厂液碱送货量



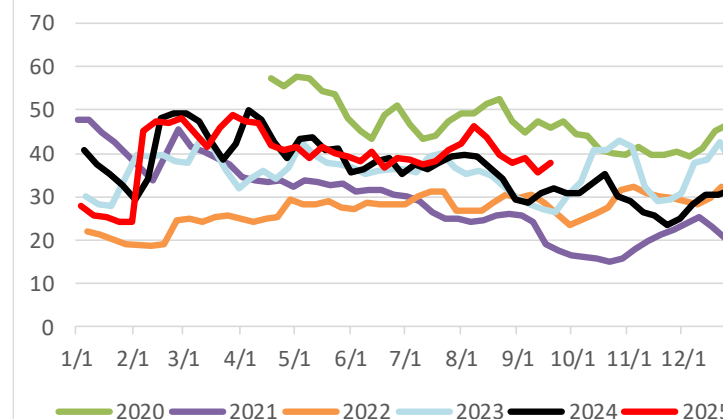
山东氧化铝厂液碱采购



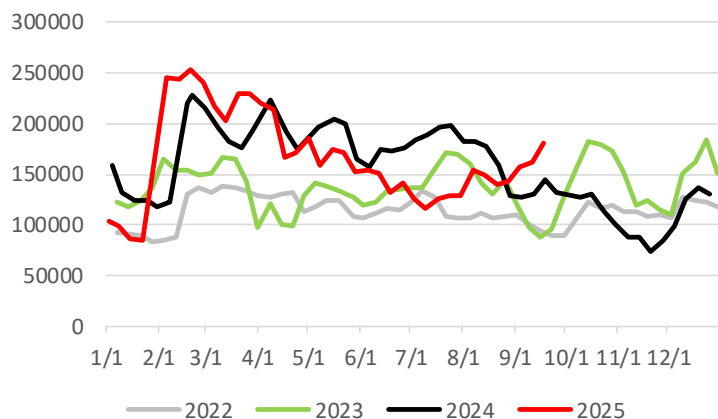
本周山东累库，全国累库

- ◆ 截至20250918，隆众资讯统计全国20万吨及以上固定液碱样本企业厂库库存37.83万吨(湿吨)，环比上调6.02%，同比上调18.22%。本周全国液碱样本企业库容比20.15%，环比上涨0.75%；本周除华北、东北库容比环比上行外，西北、华中、华东、华南、西南区域库存比环比下滑。
- ◆ 其中华北区域来看，山东液碱高价多数下游抵触，除送氧化铝订单外，其他订单减少，库存增加；天津、河北区域因装置负荷提升，供应量增加，且受山东主力下游采购价走跌下游采买谨慎影响，整体来看，华北区域库存上行；华南区域主力生产企业降负运行，供应收窄致使库存呈现下滑；华中区域河南存在企业检修，供应量减少，出货承压去库不及预期，湖北企业检修维持，供应尚未恢复，库存维持下行，华中地区库存整体略有下调；华东区域企业检修及降负装置尚未恢复，货源偏紧，且非铝需求刚需跟进，库存呈现下滑；西北地区检修企业增加，库存消耗速度较快，非铝需求基本维持前期水平，库存环比下调；西南地区出货情况良好，下游采购液碱积极性增加，液碱价格上调后稳定，库存环比下调。

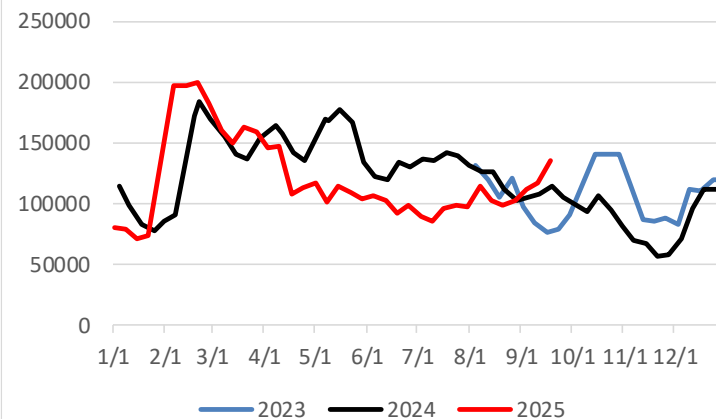
液碱：厂内库存-隆众



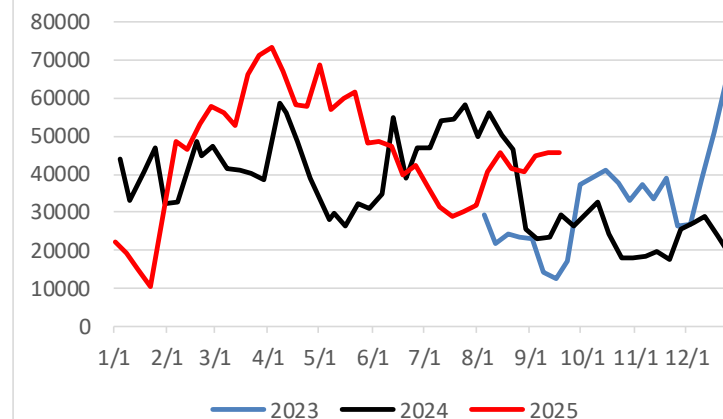
山东液碱湿吨库存



山东32%液碱湿吨库存

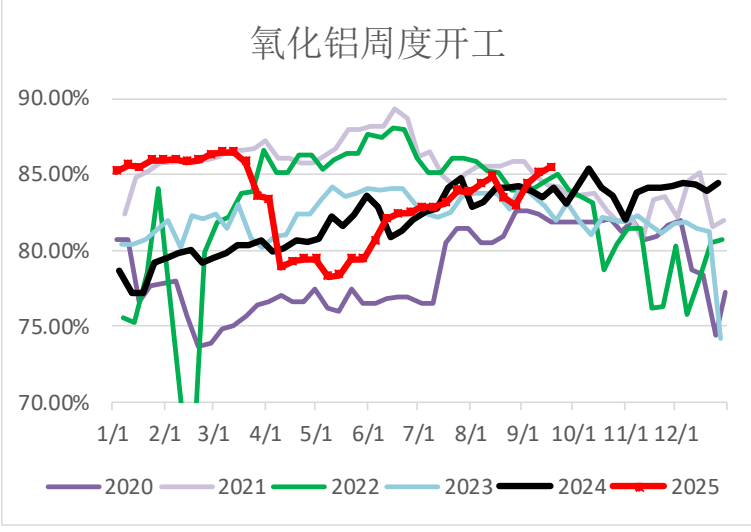
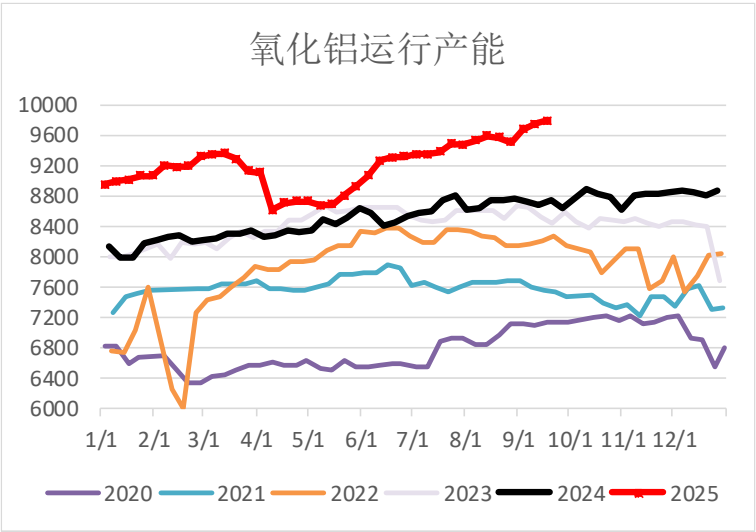


山东50%液碱湿吨库存



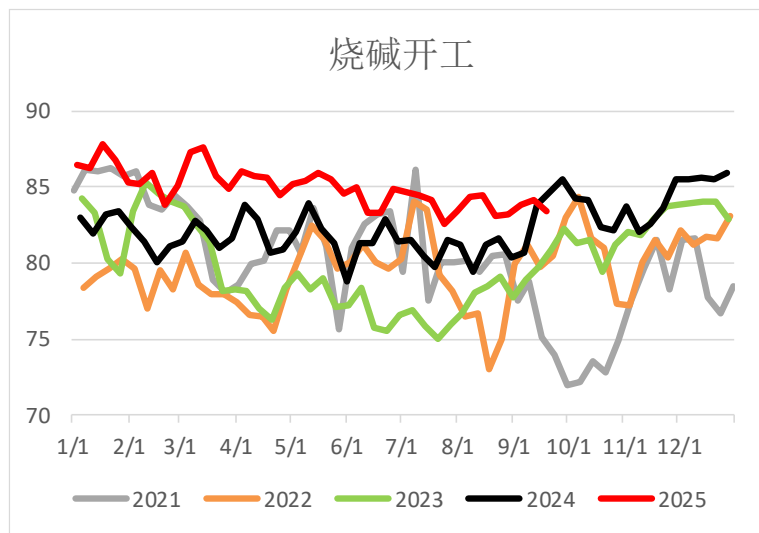
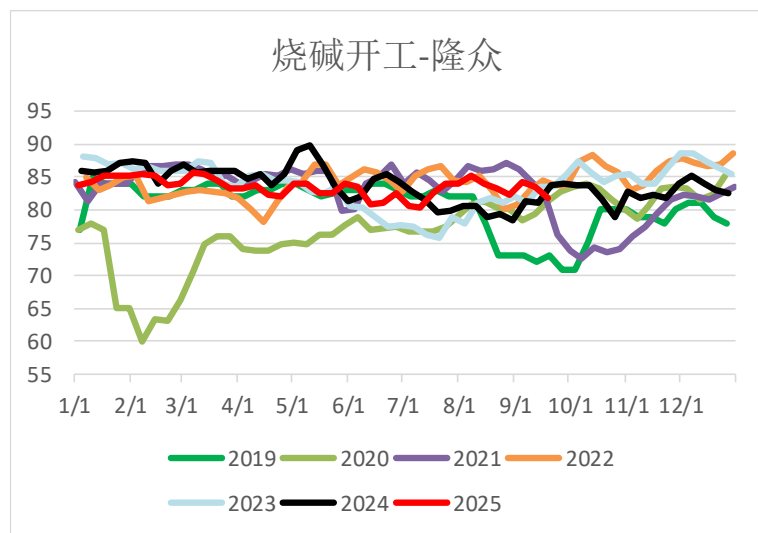
氧化铝运行产能高位，新装置投产预期仍多

- ◆ 本周全国氧化铝运行水平继续向上攀升，在基于全国氧化铝生产企业维持高产的情况下，叠加山西地区 1 家前期因国产矿收购不畅导致停产一条线，目前由进口矿石补充之后负荷再度恢复，河北区域氧化铝企业产能稳步提升。
- ◆ 阿拉丁（ALD）调研统计：截至本周五，全国氧化铝建成产能 11462万吨，运行 9795 万吨，较上周增 40 万吨，开工率 85.15%，若除去 1000 万吨僵尸产能（指近 5 年未开工生产的产能），本周开工率为 93.6%。进入下一周，北方区域有个别氧化铝企业存在检修计划，但是最终检修时间并未敲定，后续需加强关注。
- ◆ 四季度及明年一季度新增氧化铝投产较多，尤其是广西地区隆安和泰和防城港中丝路的新产能，广西地区本就供不应求，会带动山东等地50%及片碱需求。但目前备货节奏不明朗。



氧化铝新增产能			
省份	企业	产能	投产时间
山东	魏桥沾化新增	200	2025年4月、6月各100万吨
山东	魏桥置换	-250	2025年5月
广西	中铝华昇二期	200	2025年3月、4月各100万吨
山东	山东创源	100	2025年1月
河北	河北文丰二期	480	2025年4月、5月、7月各160万吨
广西	广投临港	200	2025年10月、11月各100万吨
山东	鲁北海生	50	2025年12月
重庆	博赛	100	2025年12月
2025年合计		1080	
广西	广西隆安和泰新材料	120	2026年一季度
广西	防城港中丝路	240	2026年一季度
广西	广投临港	200	
广西	东方希望	240	2026年下半年
重庆	博赛	100	
辽宁	中国铝业	300	
2026年合计		1200	

- ◆ 本周（20250912-0918）中国20万吨及以上烧碱样本企业产能平均利用率为81.9%，较上周环比-1.5%。西北、华中、华东、华北有装置减产、停产负荷下滑明显；华北减产、提负装置并存，整体负荷小幅下调。具体来看，西北-3.8%至89.1%，华中-1.8%至79.3%，华东-0.6%至75.4%，华南-0.3%至87.4%。华北-0.2%至78.5%，其中山东-0.7%至87.8%。

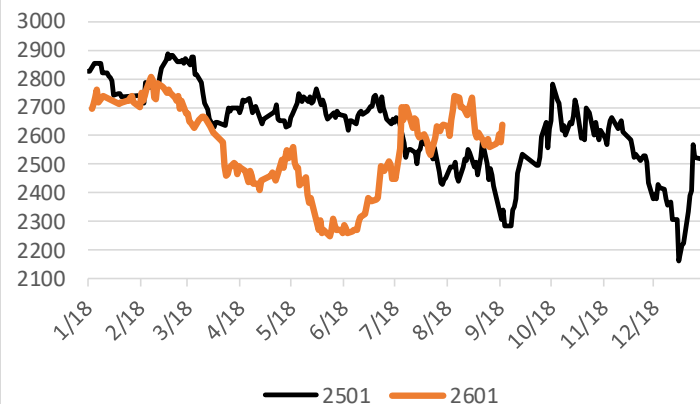


第一章 综合分析与交易策略 2

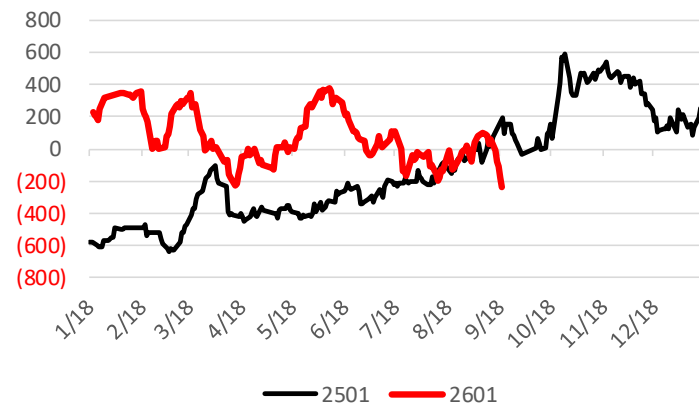
第二章 核心逻辑分析 4

第二章 周度数据追踪 9

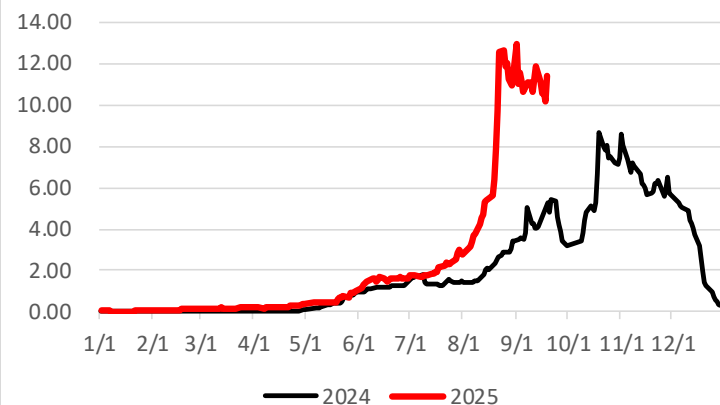
SH01合约价格走势



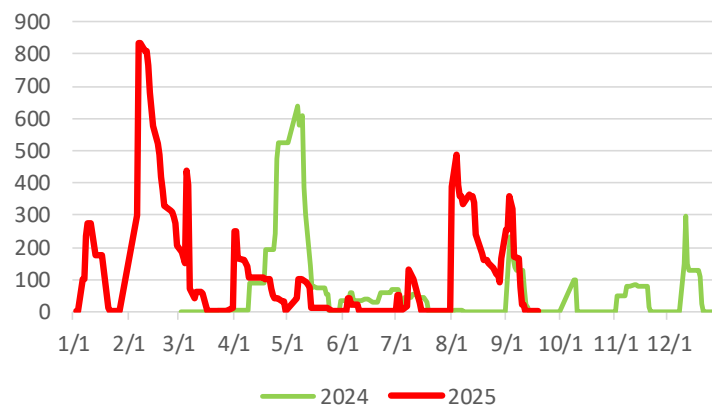
SH01基差



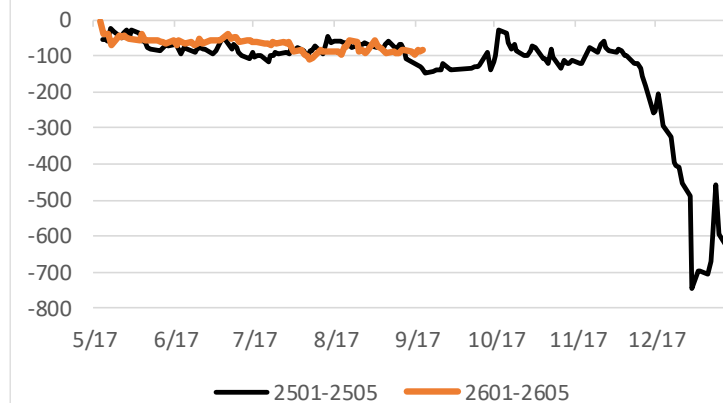
SH 01持仓 (万手)



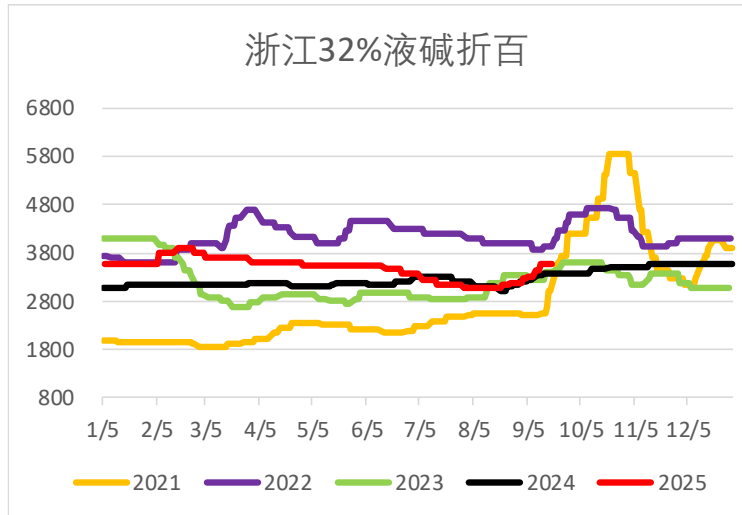
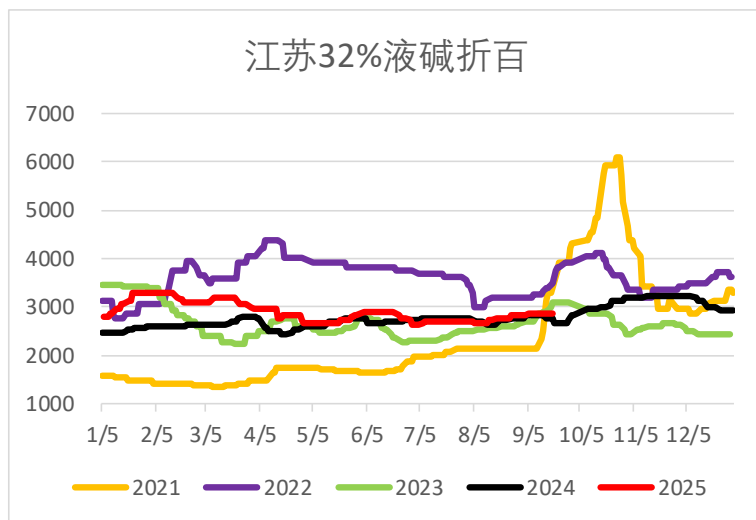
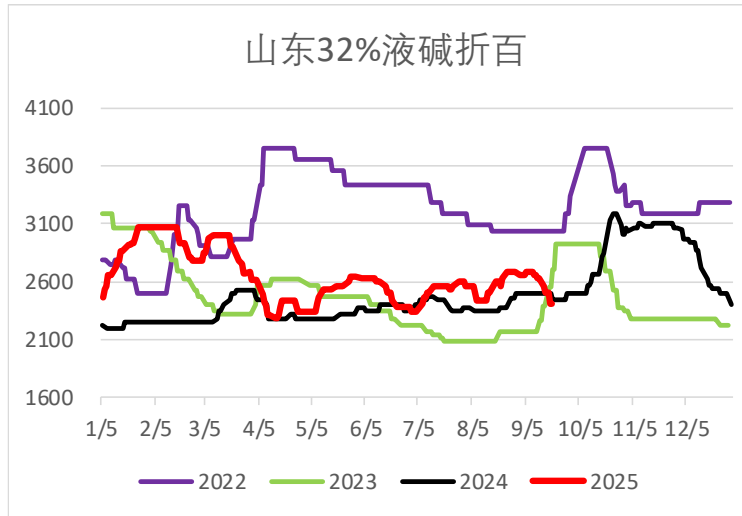
烧碱仓单量



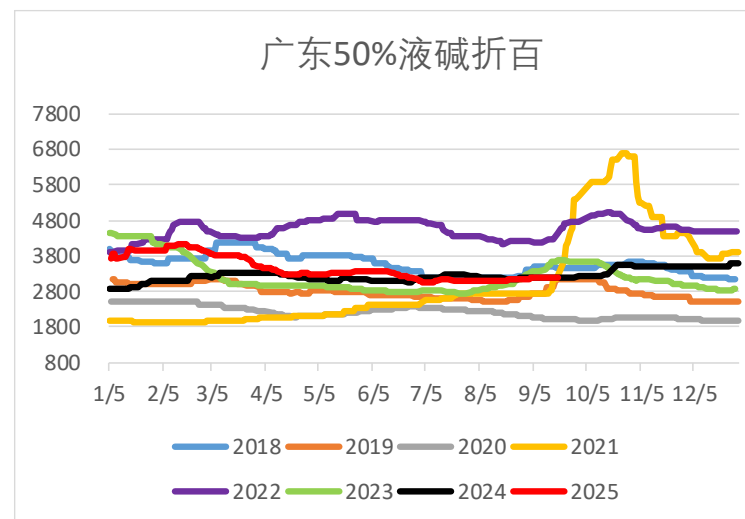
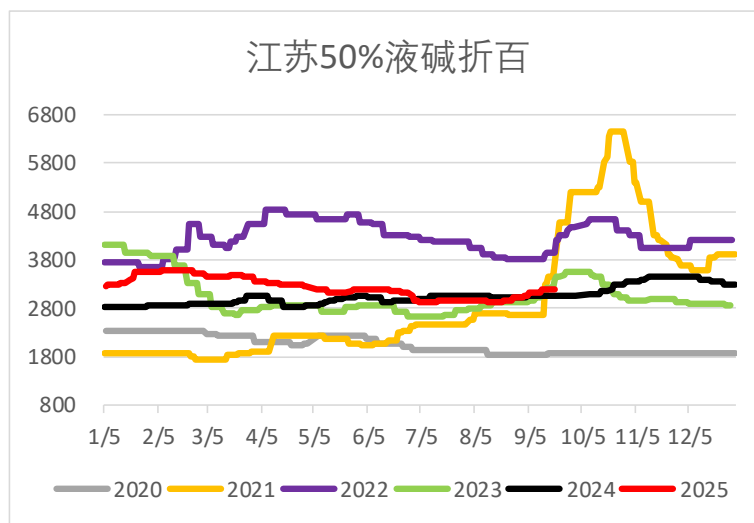
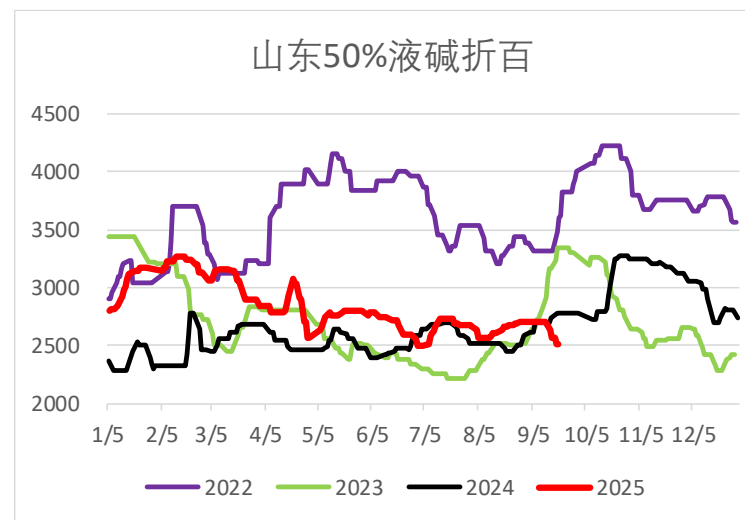
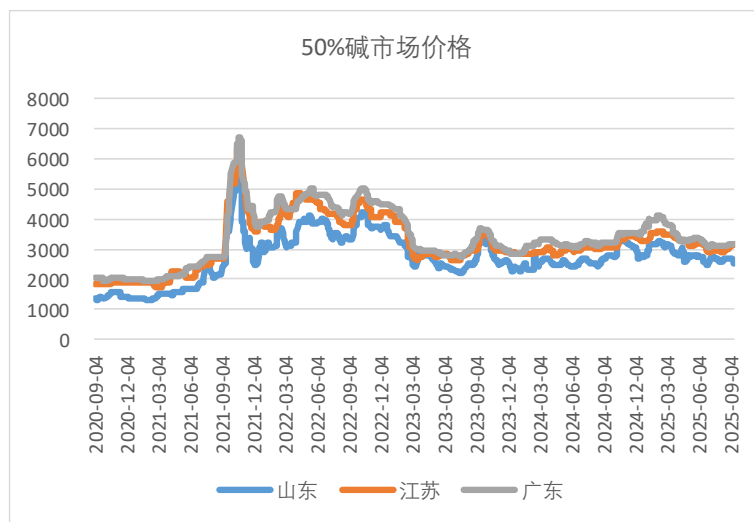
SH 1-5月差

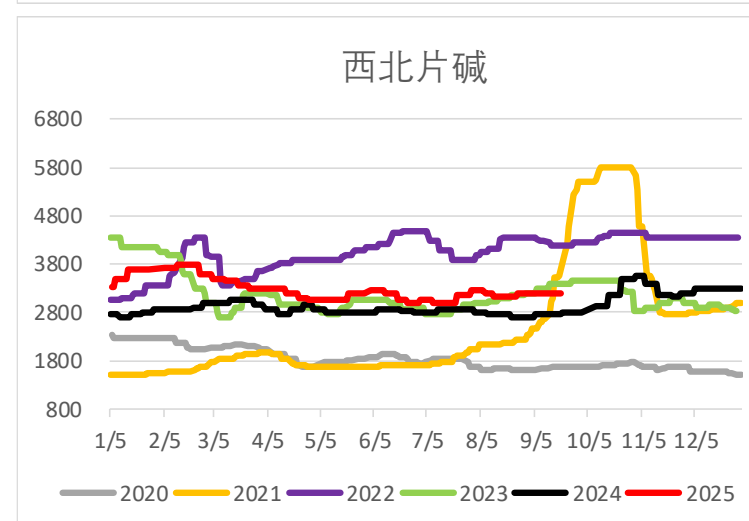
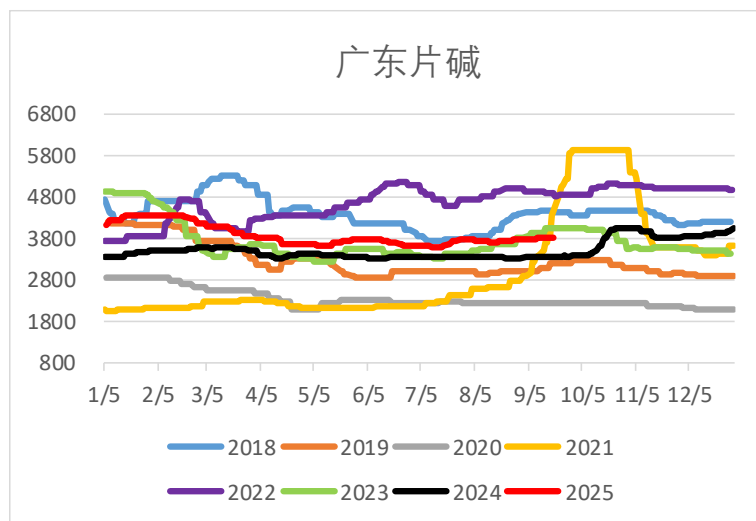
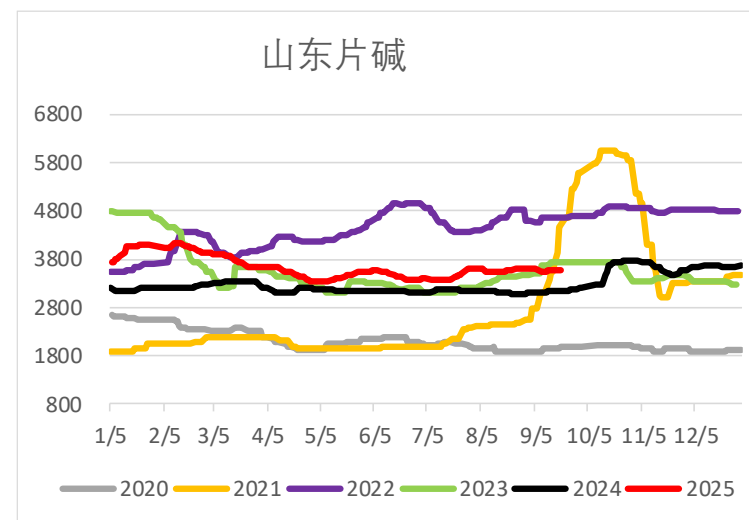
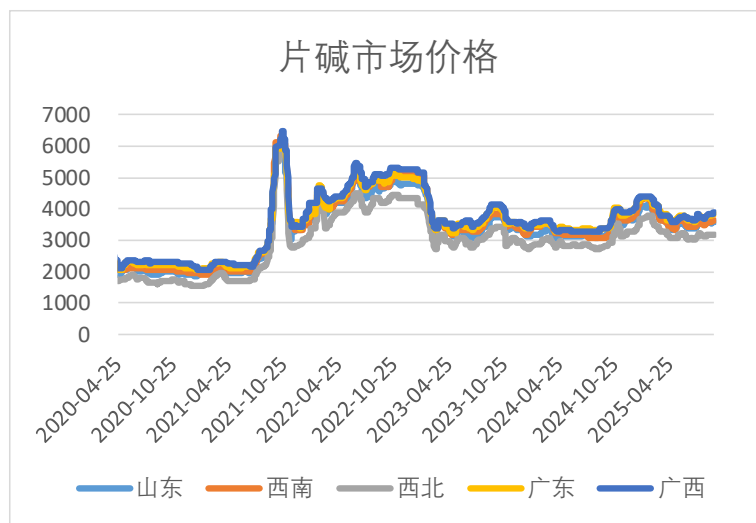


32%液碱现货价格



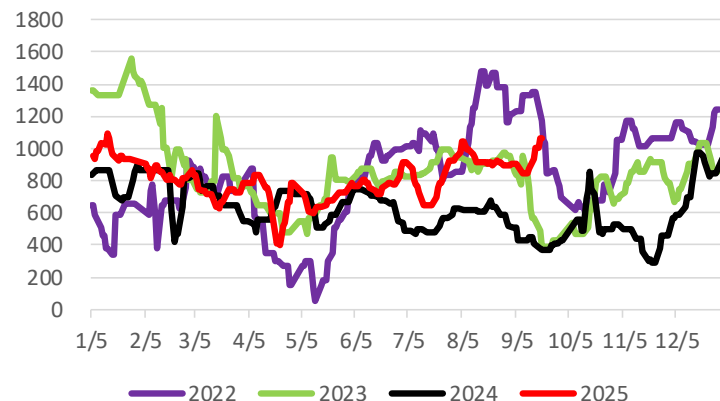
50%碱现货价格



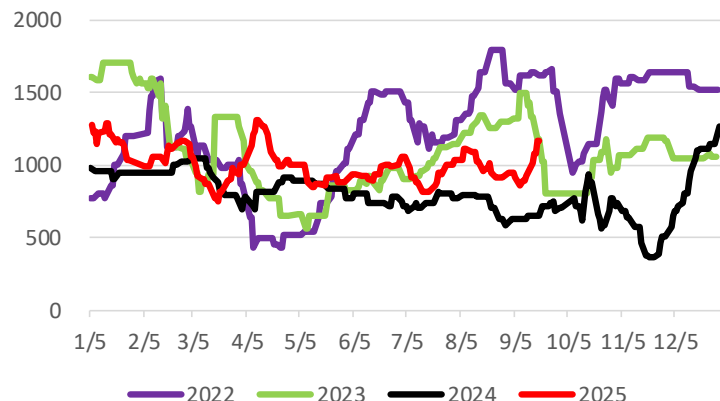


烧碱品种价差

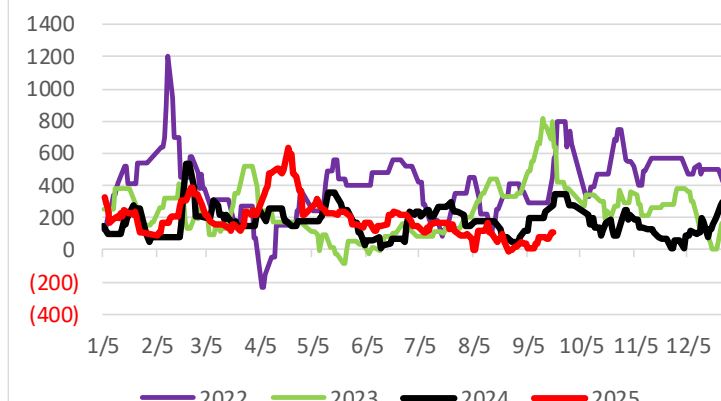
山东片碱-山东50%



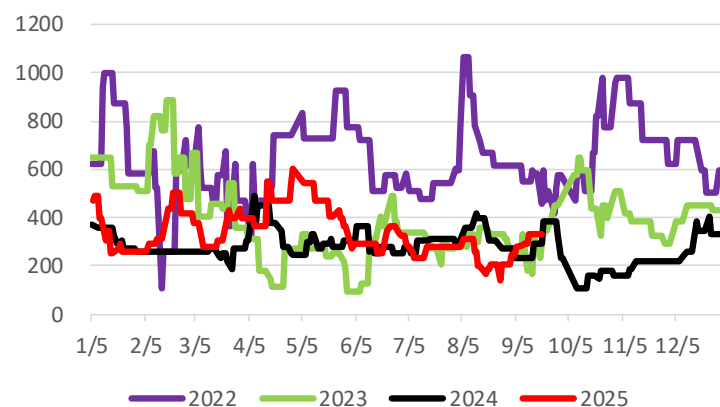
山东片碱-山东32%



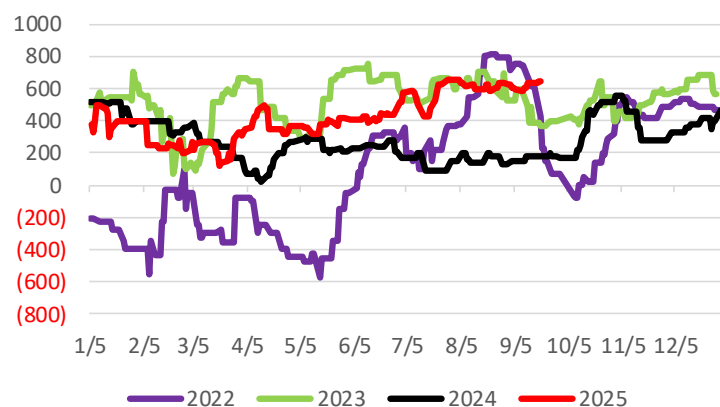
山东50%碱-山东32%碱



江苏50%碱-江苏32%碱

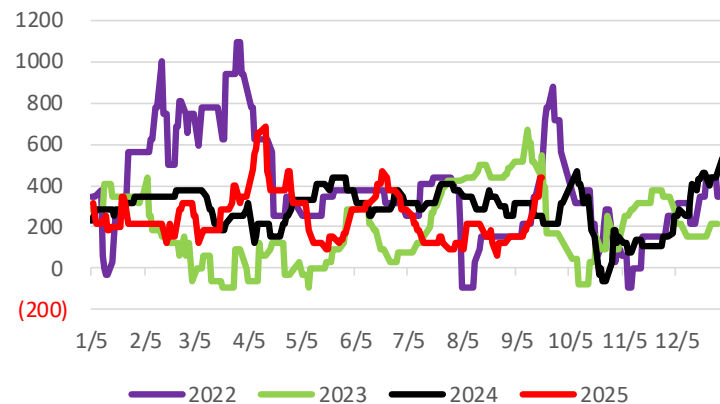


广东片碱-广东50%碱

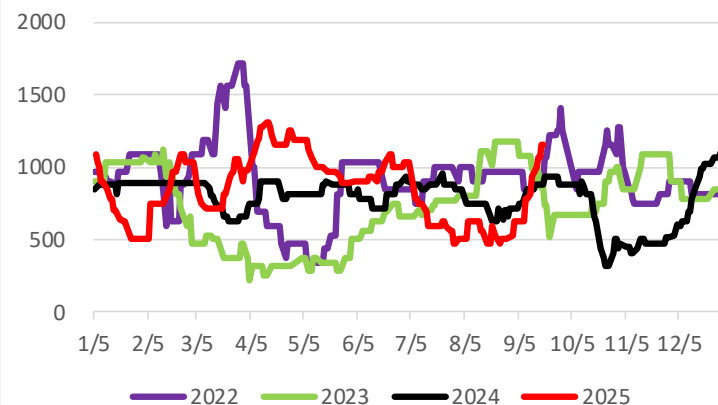


烧碱区域价差

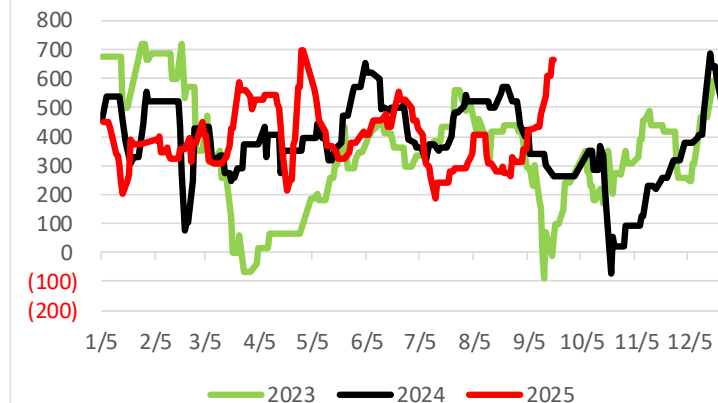
江苏32%碱-山东32%碱



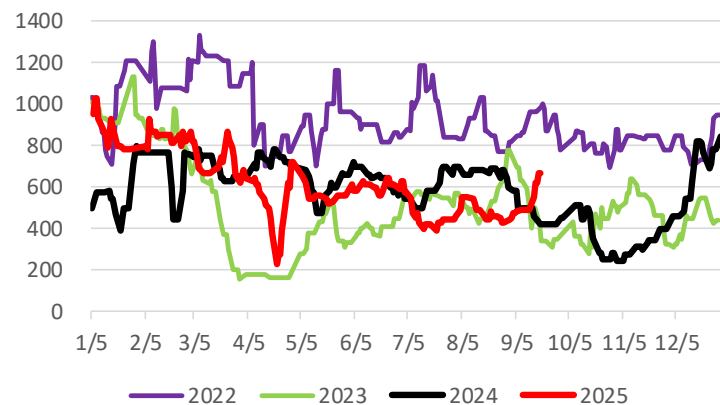
浙江32%碱-山东32%碱



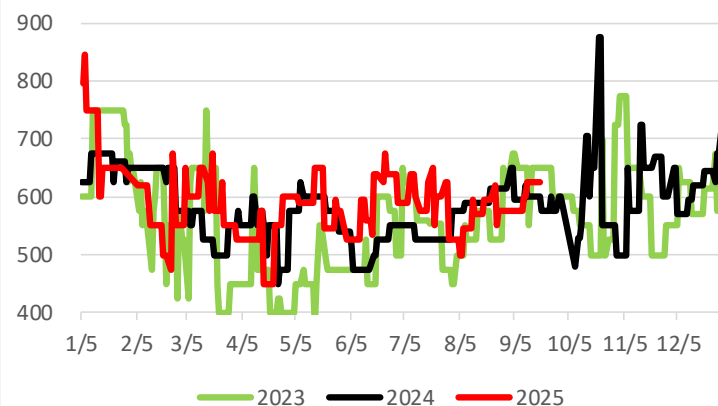
江苏50%碱-山东50%碱



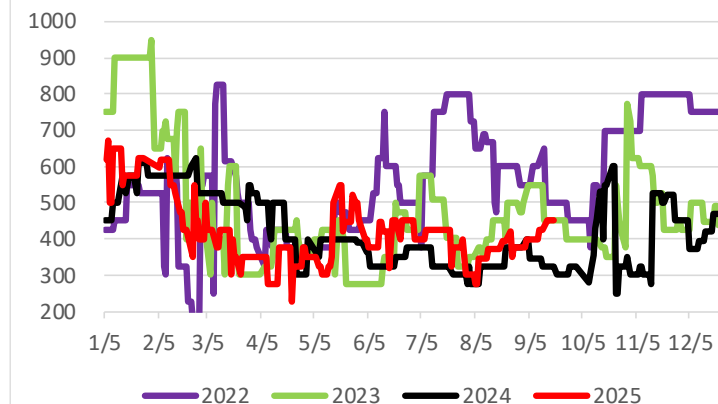
广东50%碱-山东50%碱

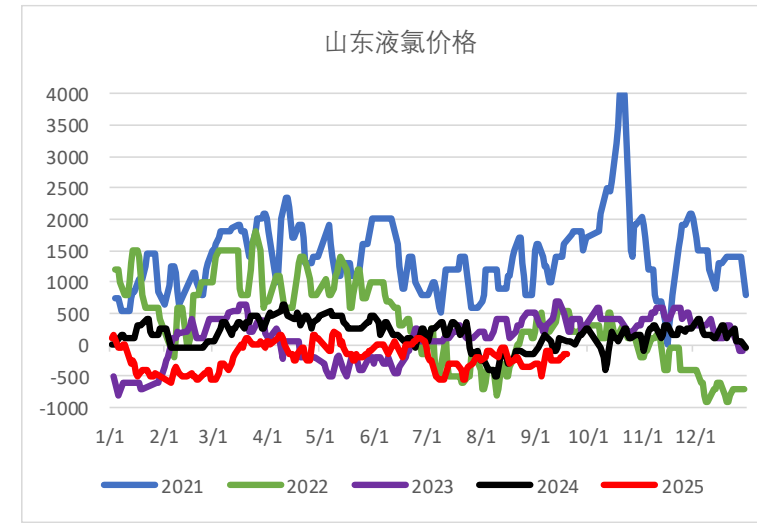
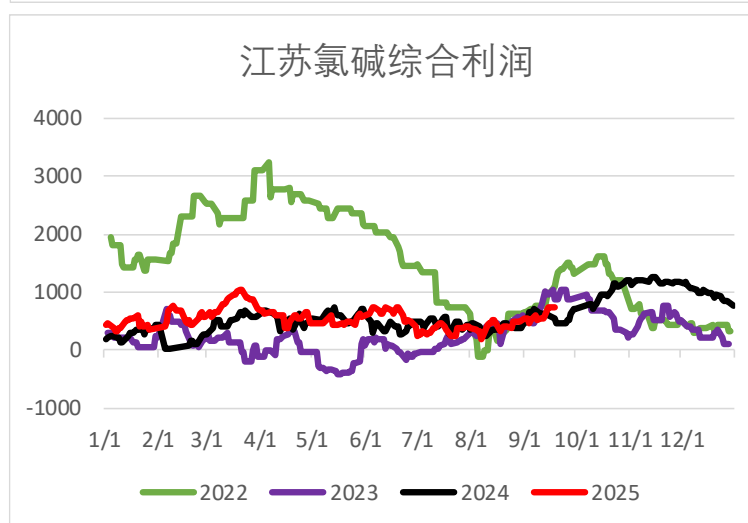
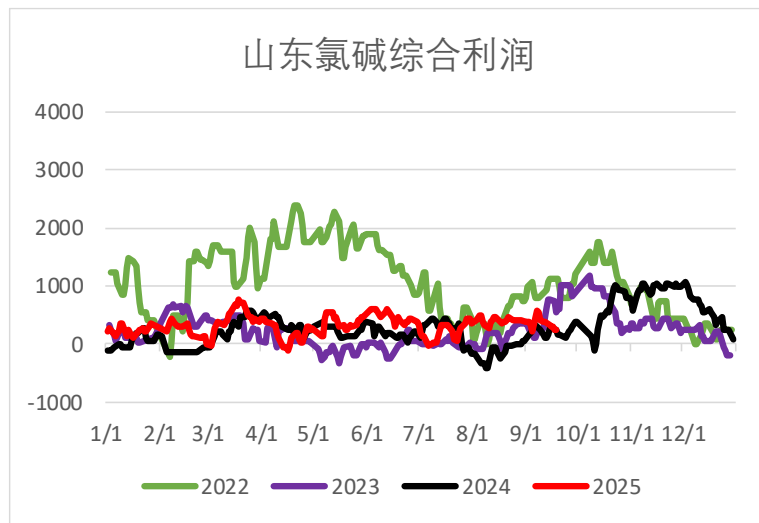
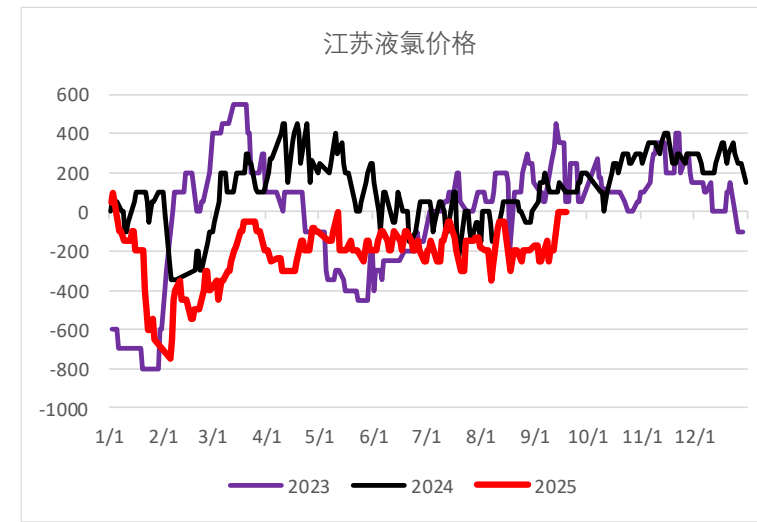
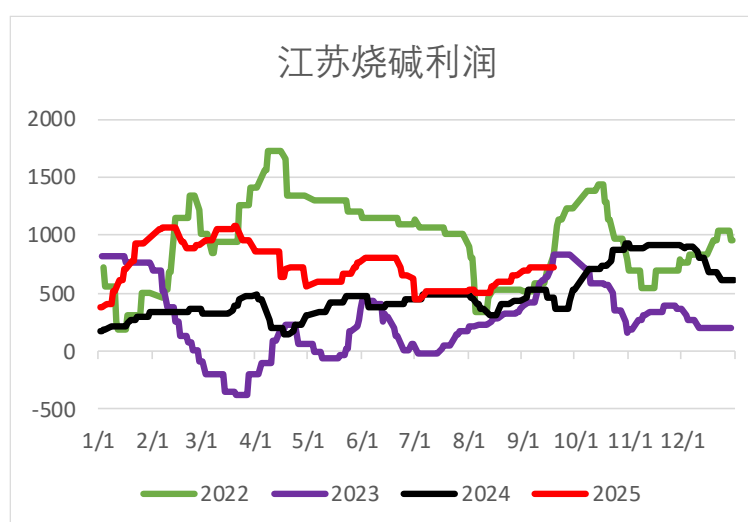
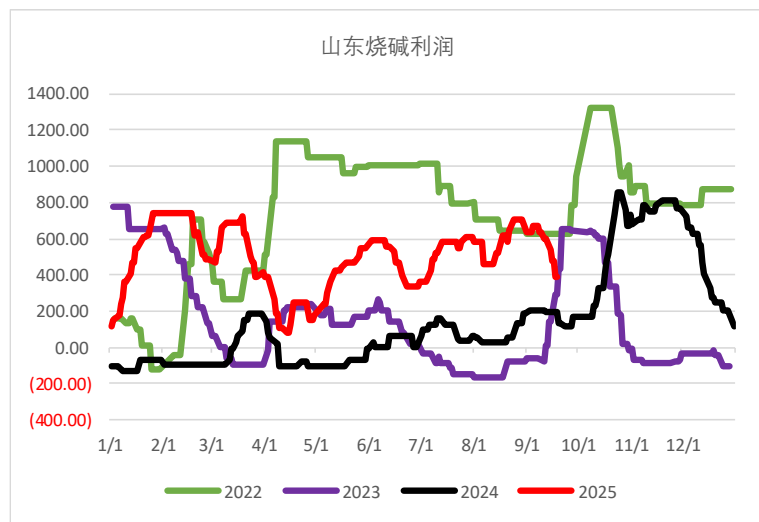


华南片碱-西北片碱



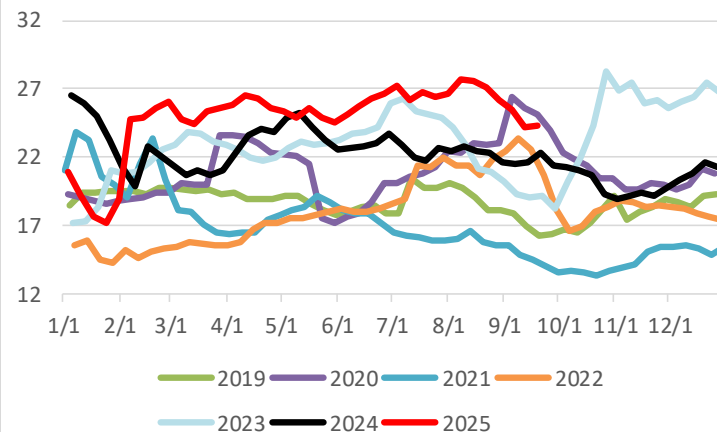
西南片碱-西北片碱



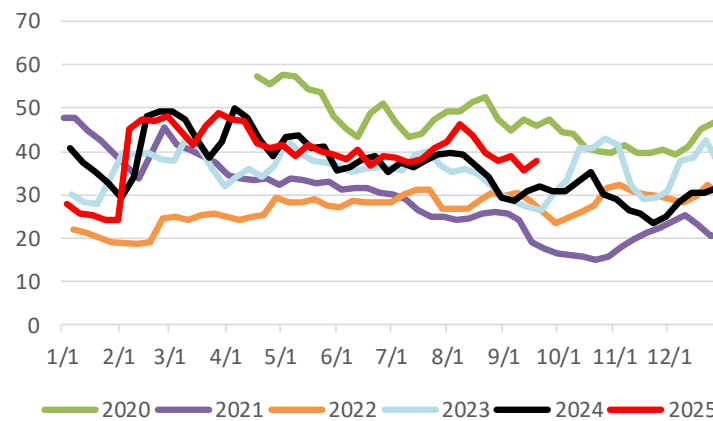


烧碱库存

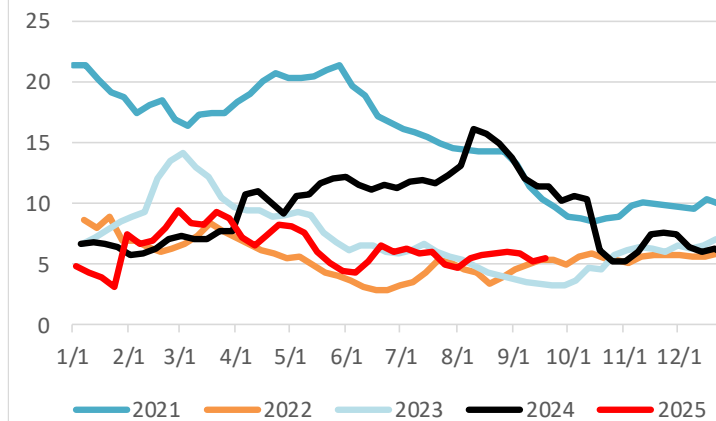
液碱工厂库存



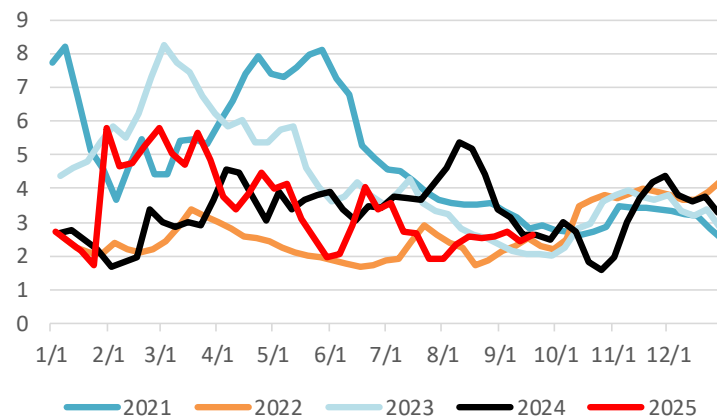
液碱：厂内库存-隆众



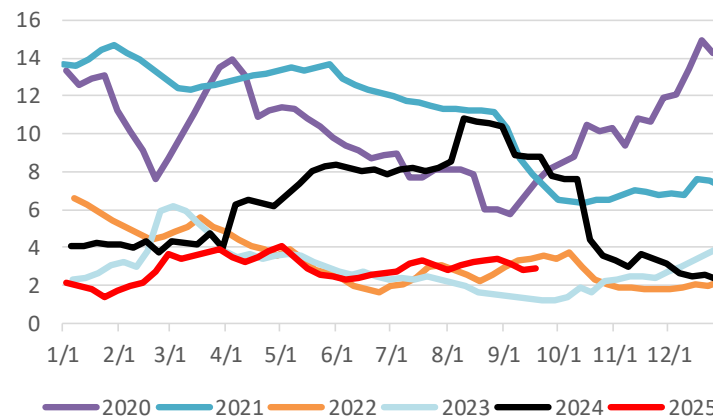
片碱总库存



片碱工厂库存

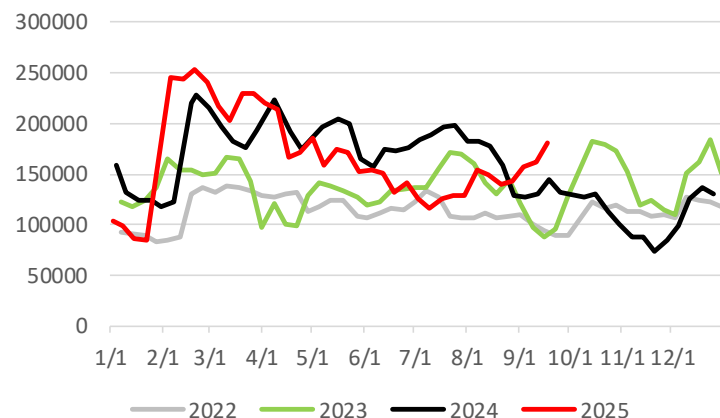


片碱市场库存

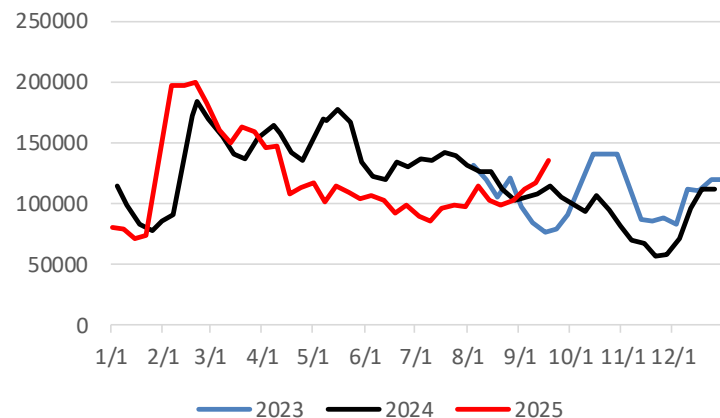


烧碱分省库存

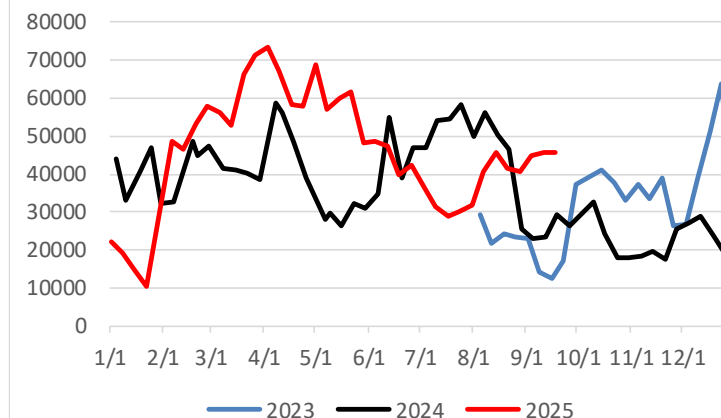
山东液碱湿吨库存



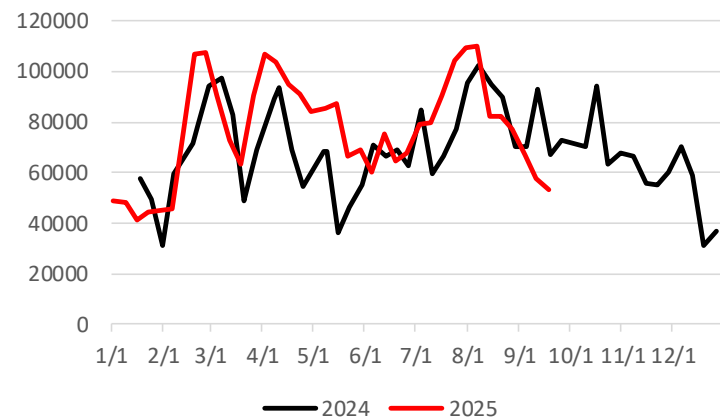
山东32%液碱湿吨库存



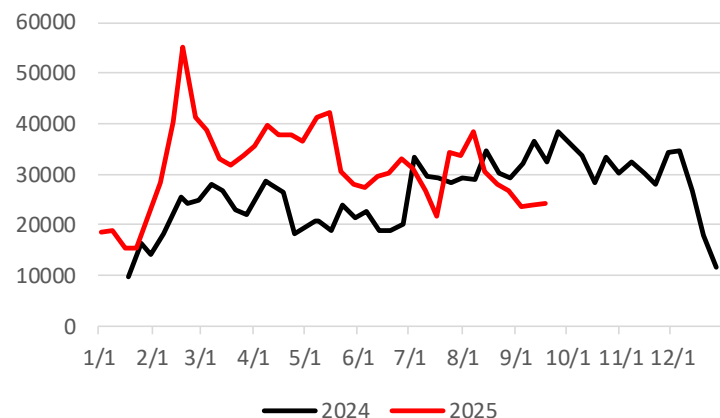
山东50%液碱湿吨库存



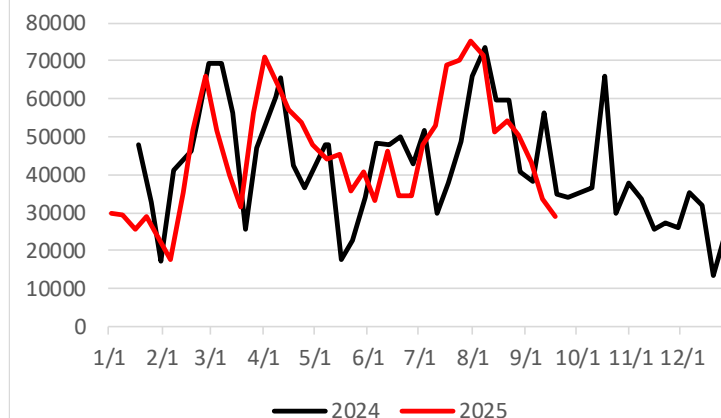
江苏液碱湿吨库存



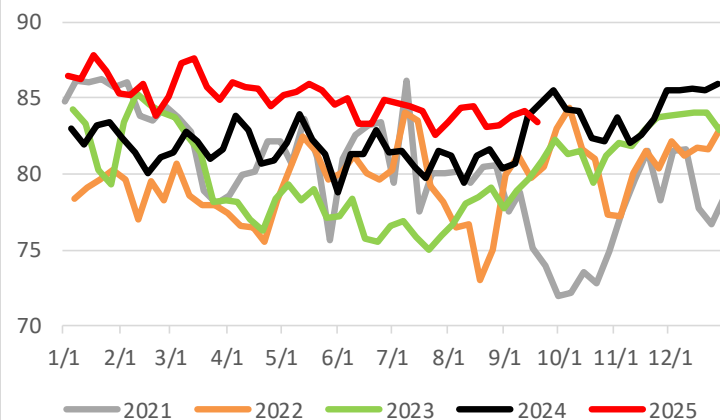
江苏32%碱湿吨库存



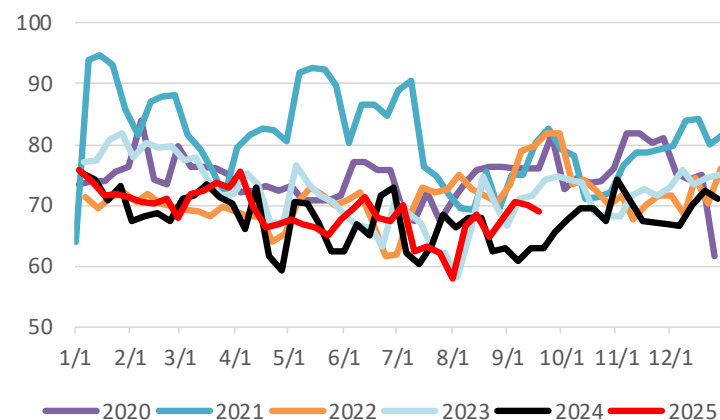
江苏50%碱湿吨库存



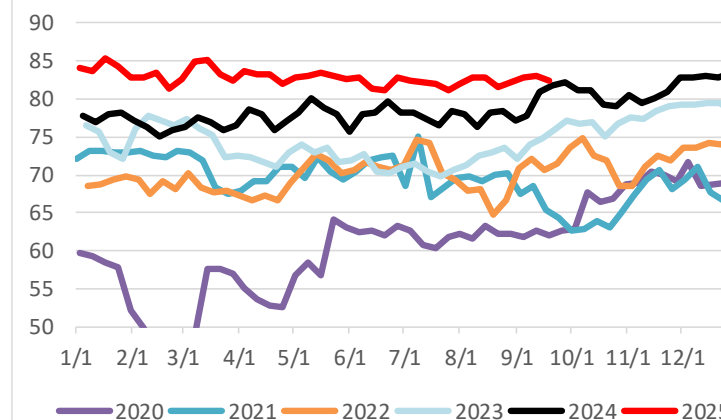
烧碱开工



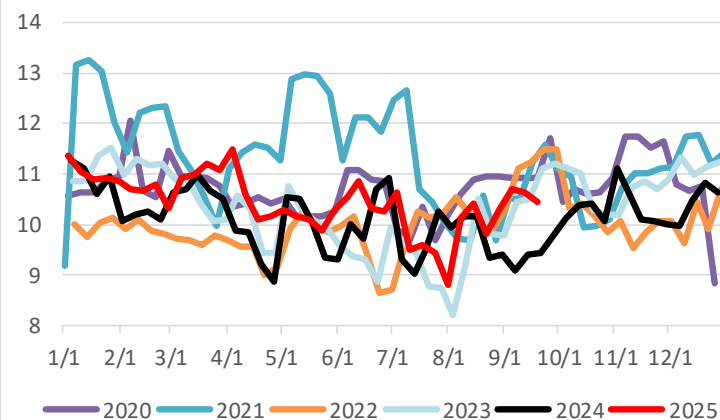
固碱开工



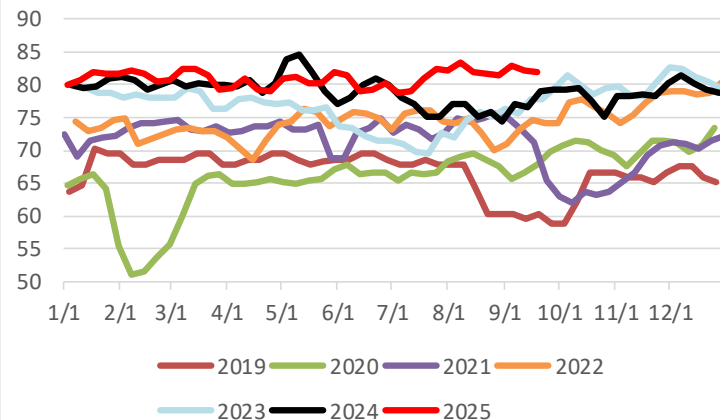
烧碱产量



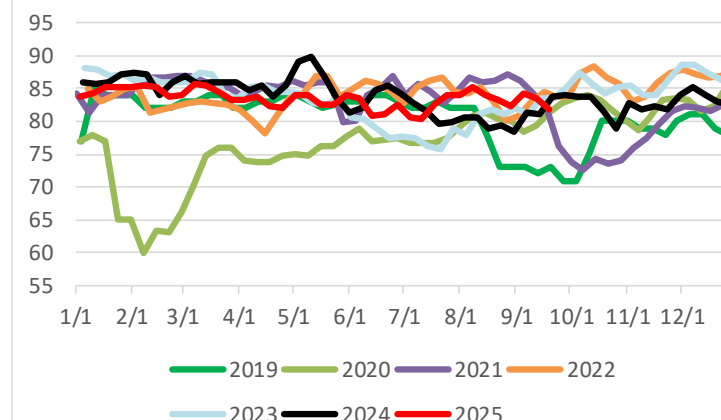
固碱产量



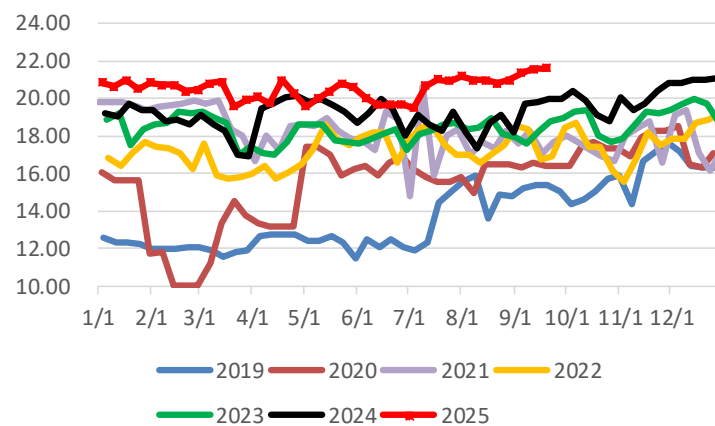
烧碱周度产量-隆众



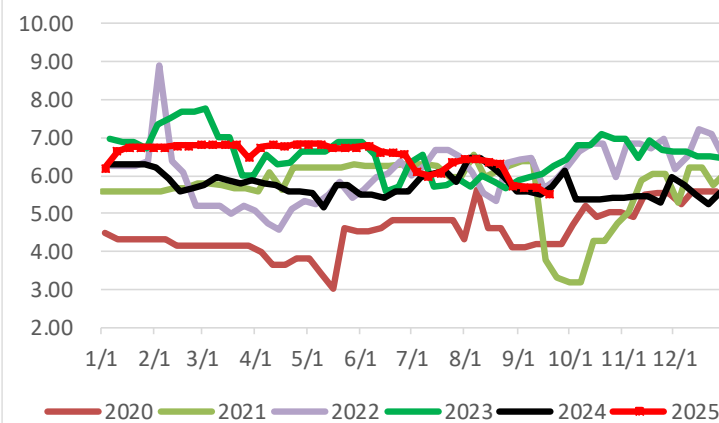
烧碱开工-隆众



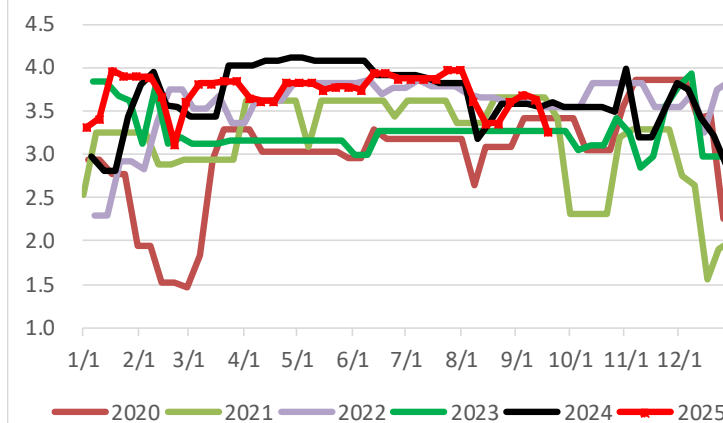
山东烧碱产量-百川



江苏烧碱产量-百川



浙江烧碱产量-百川

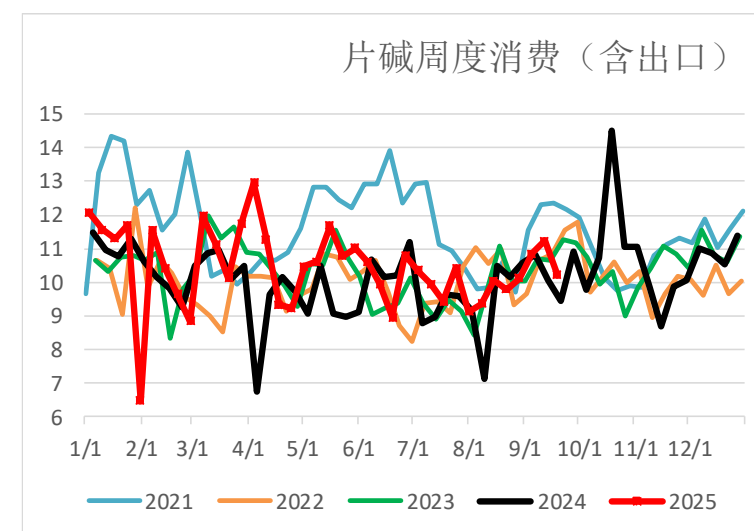
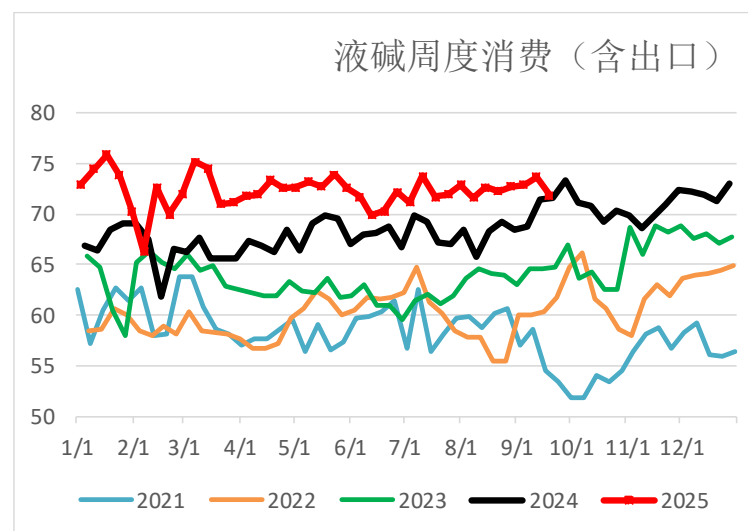
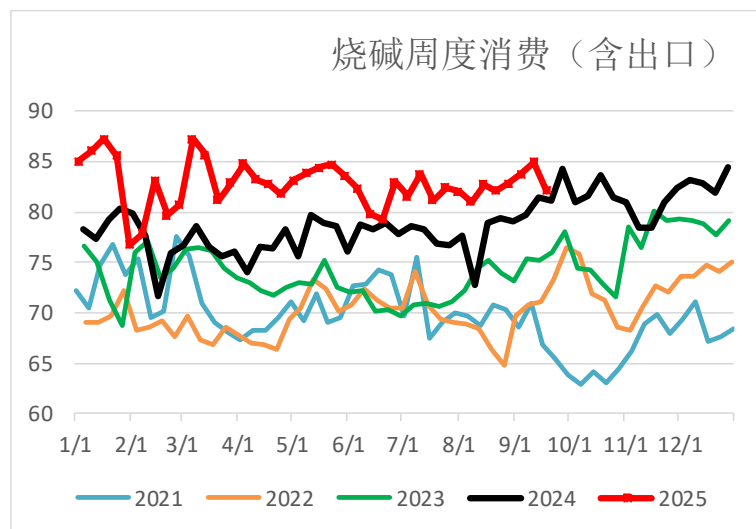
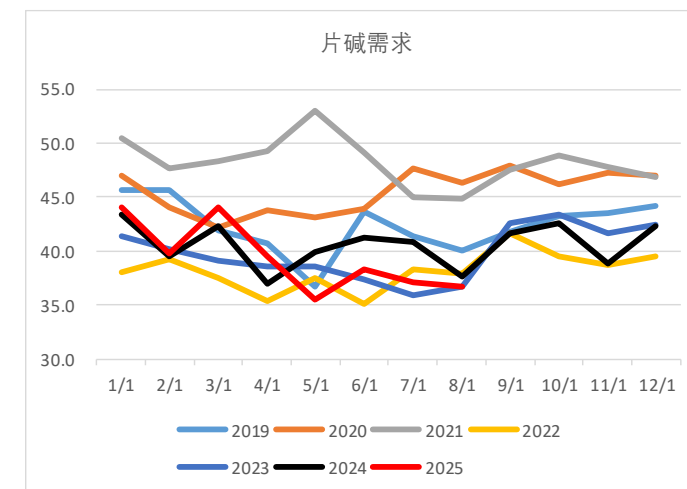
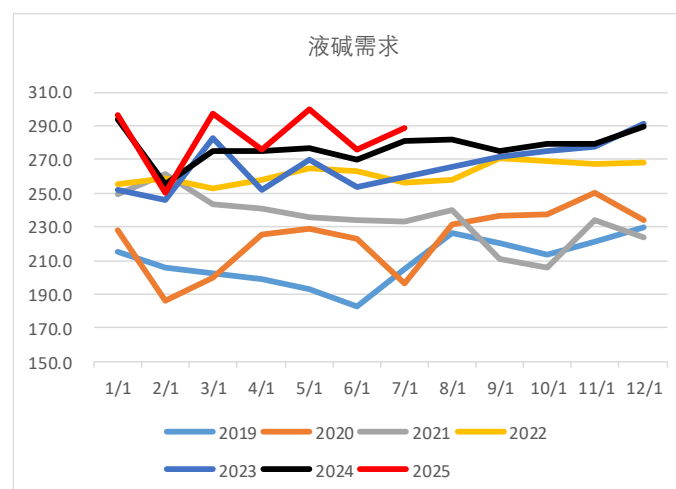
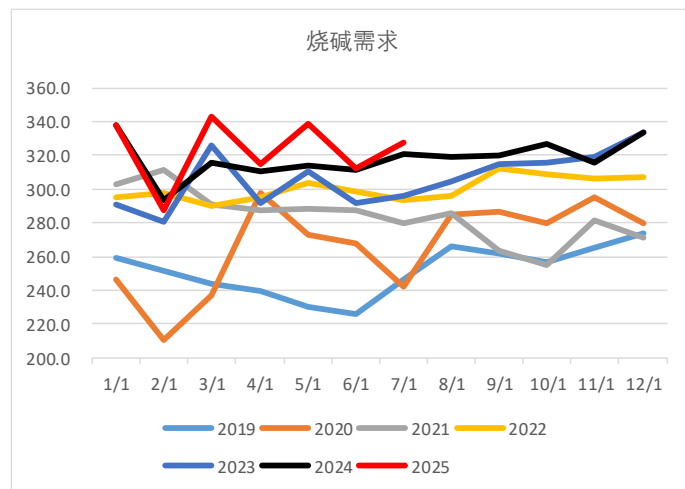


- ◆ 天津渤化30万吨烧碱装置已经投产，上周据阿拉丁（ALD）调研了解，甘肃耀望化工有限公司30万吨烧碱项目已成功投产，目前32%液碱产品已出产品，当前日产量在600-700湿吨。后续将开启3-4期装置，届时预计日产量能提升至1600-1700吨。此外，该公司计划于本月中旬启动片碱生产。

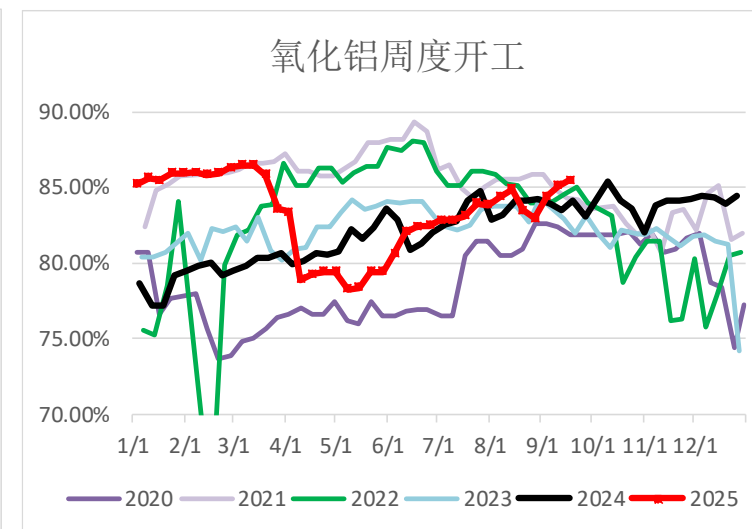
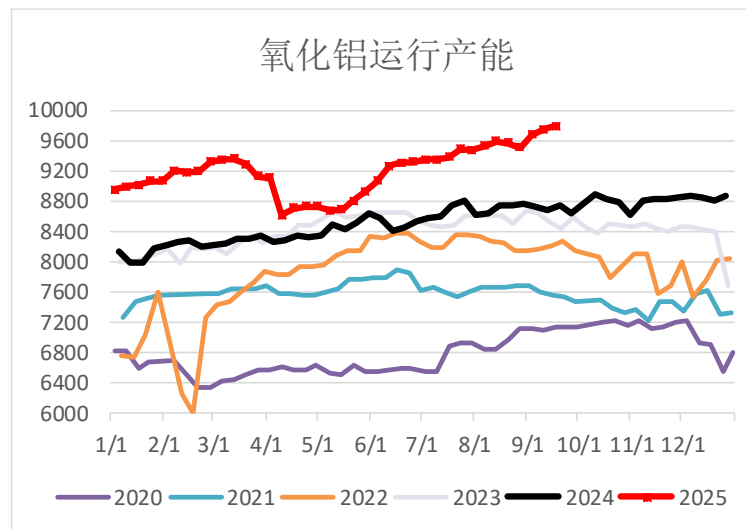
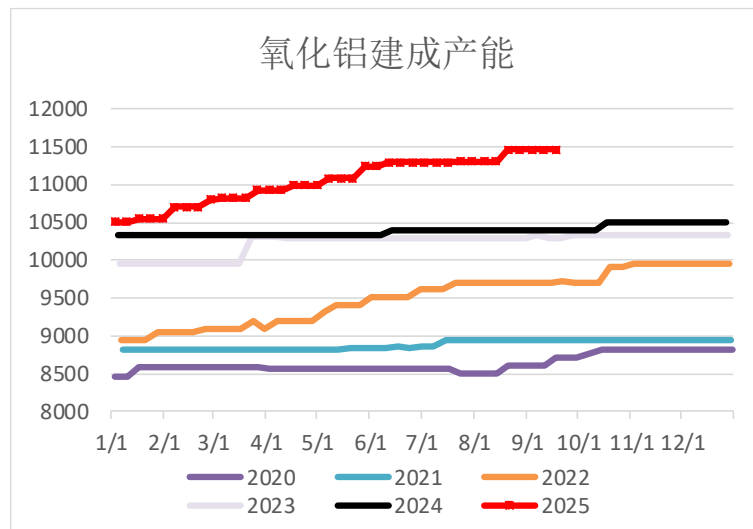
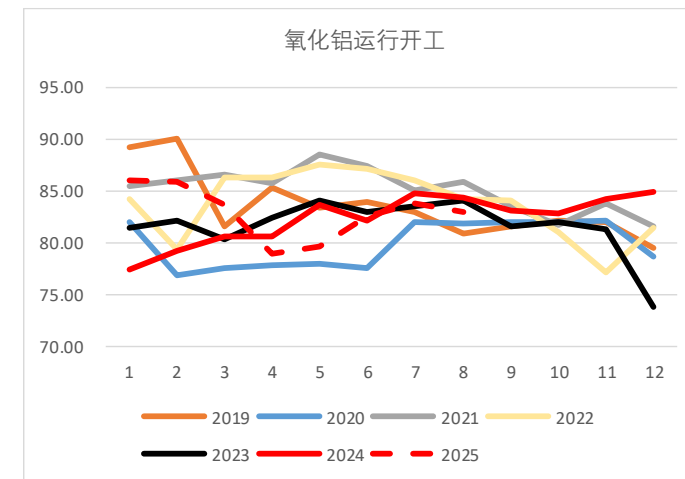
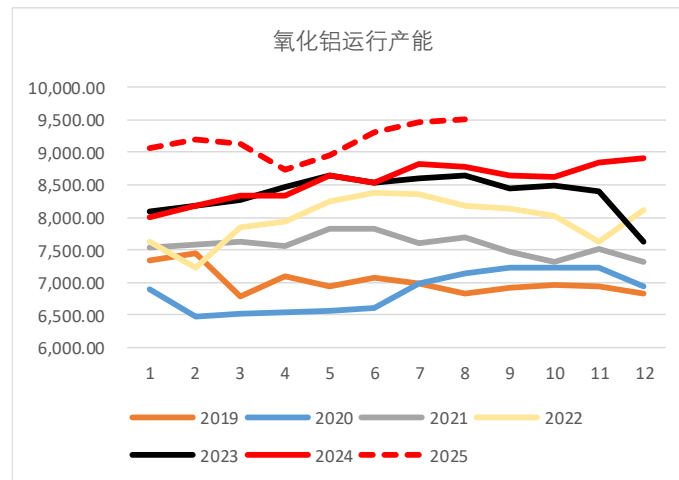
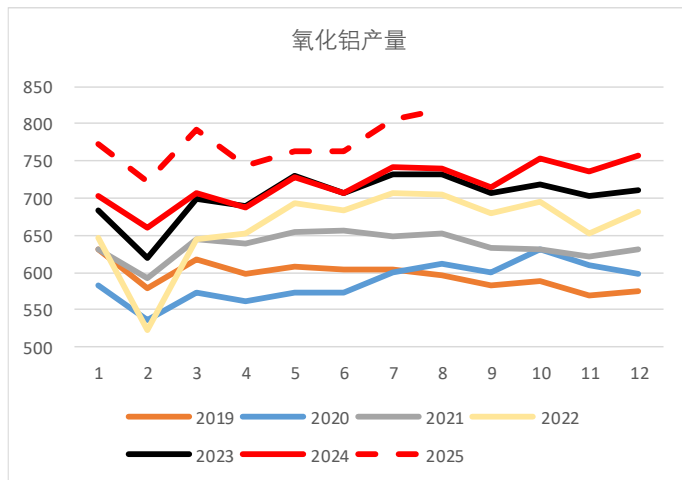
厂商简称	省份	新增产能	投产时间
青岛海湾	山东	30	2025年4-5月，4月初开电解槽，6月负荷逐步提至20万吨
天津渤化化工发展	天津	30	2025年7月
甘肃耀望化工	甘肃	30	2025年8月
河北临港化工	河北	15	2025年8-9月
贵州瓮福江山化工	贵州	15	2025年8-9月
湖北葛化	湖北	20	2025年10月
湖北可赛化工	湖北	10	2025年11月
唐山三友精细化工	河北	30	2025年10月
重庆市嘉立合	重庆	30	2025年11月
2025年合计		210	

烧碱装置检修

区域	企业名称		检修情况
西北	乌海化工	30	2023年7月22日停车，开车时间未定
华东	泰汶盐化	12	7月15日停车，9月14日开车
华东	烟台万华	70	8月17日开始半负荷轮修，计划9月29日开车
华东	新浦化学	30	8月25日开始检修，计划9月21日左右恢复满负荷
西北	宁夏瑞泰	6	9月3日开始停车检修，9月12日检修结束
华北	陕西北元	80	9月4日开始热电检修，氯碱略降负荷，9月10日起半负荷轮修，计划轮修至9月26日
华中	湖北安道麦	25	9月4日起降负荷，9月5日开始全停检修15天左右
西北	新疆中泰（圣雄厂区）	20	9月8日停一套装置，计划检修至9月20日
西北	甘肃金川	40	9月8日氯碱装置开始停车检修，9月17日陆续开始提负荷
华东	山东滨化	68	9月11日至25日半负荷轮修
华东	中盐常化（金坛厂区）	18	9月15日停车，计划检修一周左右
东北	吉林昊华	20	9月15日停车，计划检修至9月19日
西北	内蒙宜化	13	9月16日起检修一条线，预计9月21日左右恢复
华中	昊华宇航	40	9月17日中午开始半负荷检修一周左右
东北	黑龙江昊华	20	9月17日至19日停车检修
西北	宁夏英力特	10	9月17日检修一条线，预计检修5-7天
华东	安徽红四方	15	计划9月28日停车检修至10月4日
华北	山西瑞恒	20	计划10月1日至10月5日老厂检修
华东	鲁泰化学	36	计划10月初检修，具体时间未定
东北	沈阳化工	20	计划10月10日至10月16日检修
华北	内蒙古君正（蒙西厂区）	32	计划10月13日开始检修10天左右
西北	托克逊能化	20	计划10月16日至22日停车检修
华东	山东信发	50	计划老厂装置10月中旬起轮修
华北	内蒙古亿利	40	计划10月中旬检修，具体时间未定
东北	航锦科技	43	计划10月中下旬检修，具体时间未定
华东	浙江巨化	56	计划10月检修，具体时间未定
华北	河北聚隆	20	计划10月检修，具体时间未定
华东	江苏理文	22	计划10月底检修，具体时间未定



氧化铝运行产能



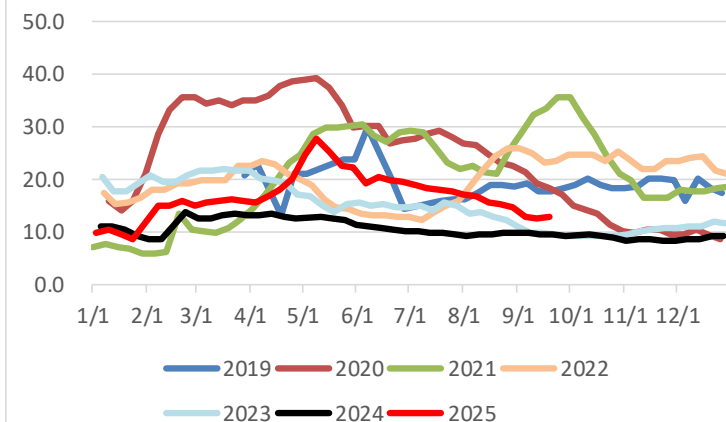
年底及明年氧化铝投产较多

- ◆ 四季度及明年一季度新增氧化铝投产较多，尤其是广西地区隆安和泰和防城港中丝路的新产能，广西地区本就供不应求，会带动山东等地50%及片碱需求。

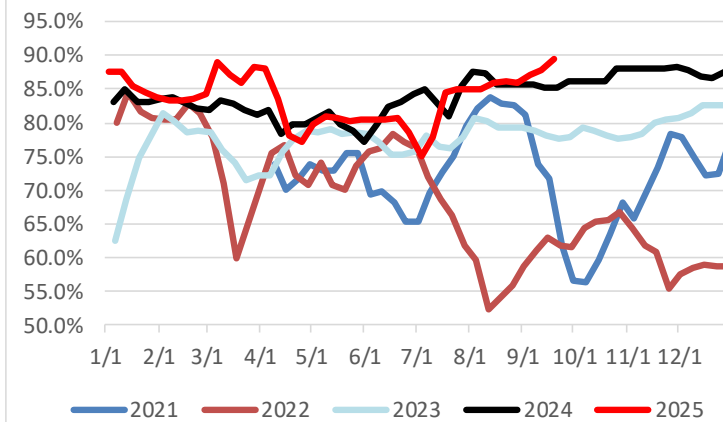
氧化铝新增产能			
省份	企业	产能	投产时间
山东	魏桥沾化新增	200	2025年4月、6月各100万吨
山东	魏桥置换	-250	2025年5月
广西	中铝华昇二期	200	2025年3月、4月各100万吨
山东	山东创源	100	2025年1月
河北	河北文丰二期	480	2025年4月、5月、7月各160万吨
广西	广投临港	200	2025年10月、11月各100万吨
山东	鲁北海生	50	2025年12月
重庆	博赛	100	2025年12月
2025年合计		1080	
广西	广西隆安和泰新材料	120	2026年一季度
广西	防城港中丝路	240	2026年一季度
广西	广投临港	200	
广西	东方希望	240	2026年下半年
重庆	博赛	100	
辽宁	中国铝业	300	
2026年合计		1200	

- ◆ 本周（20250912-20250918）粘胶短纤行业产能利用率89.52%，较上周+1.75%。本周粘胶装置平稳运行，但因上周新疆粘胶装置重启运行，周内行业整体产能利用率较上周提升。

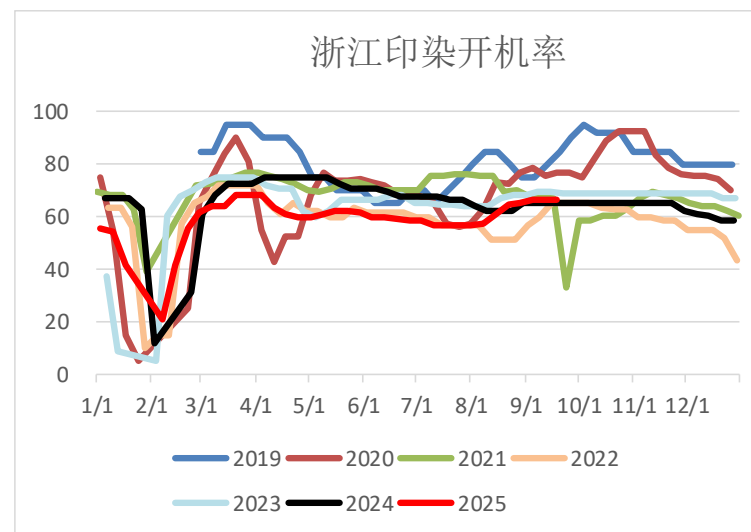
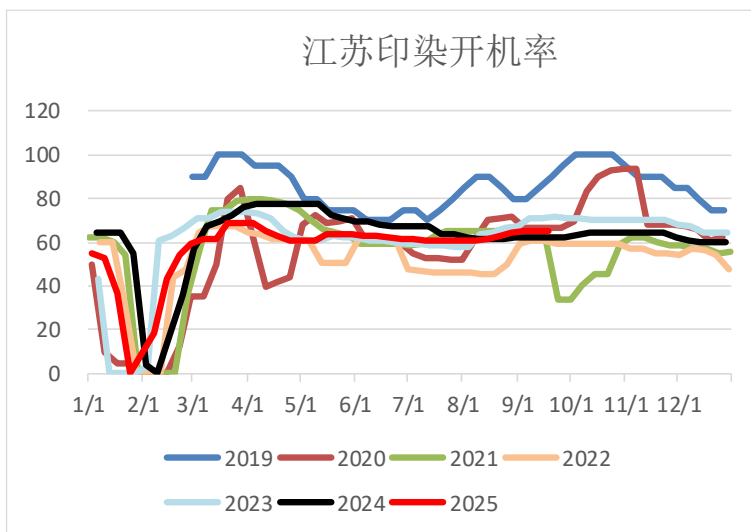
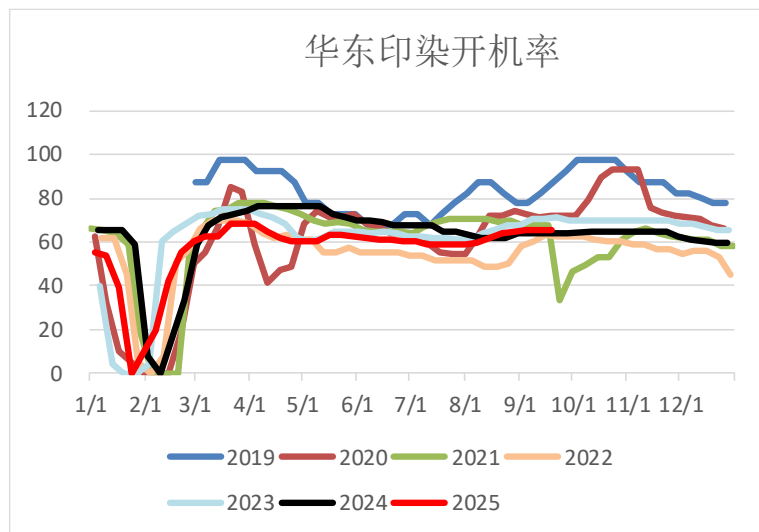
粘胶短纤：厂内库存



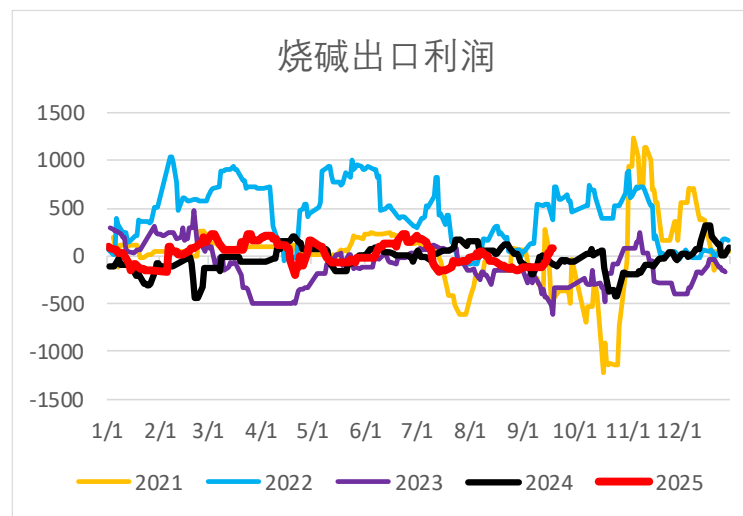
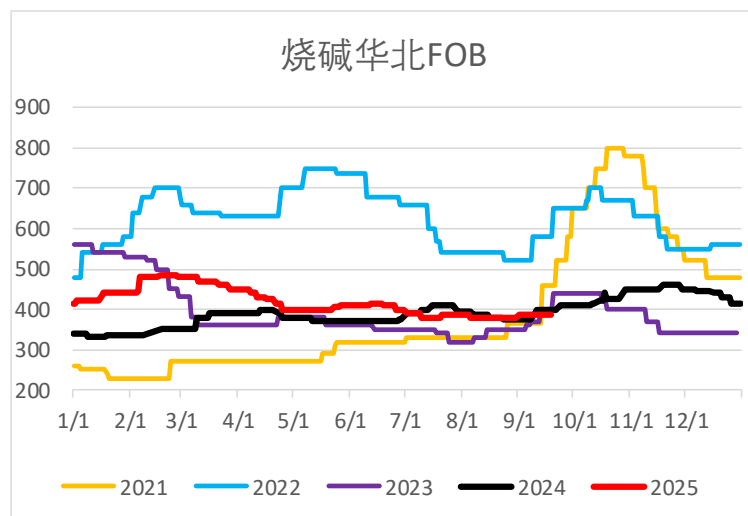
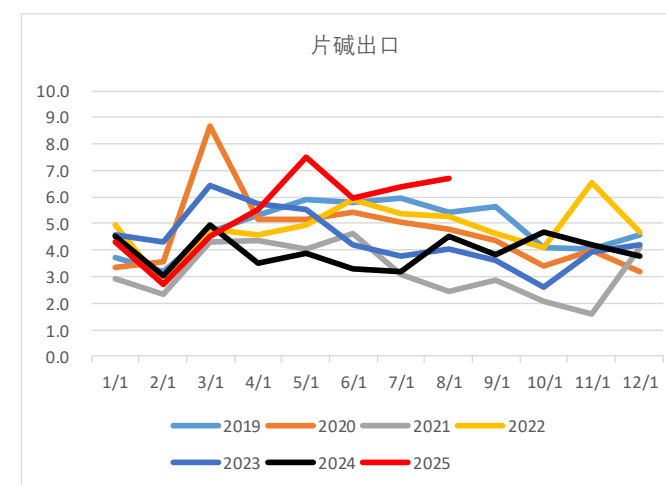
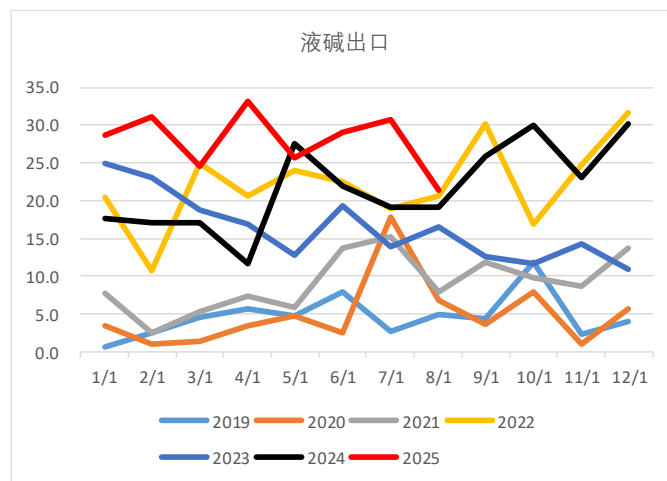
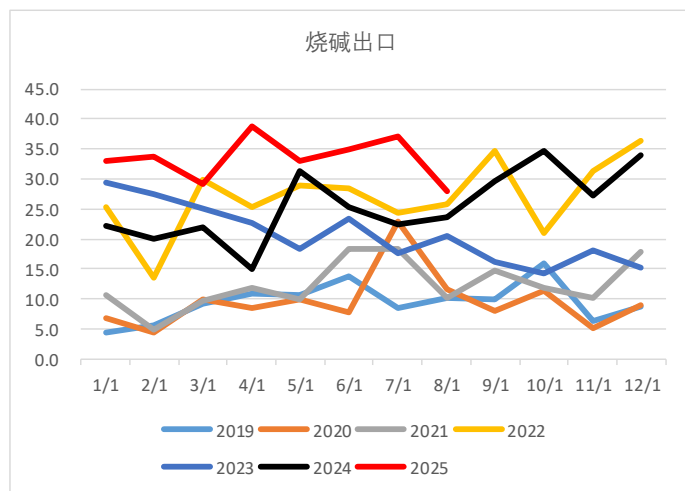
粘胶短纤周度开工



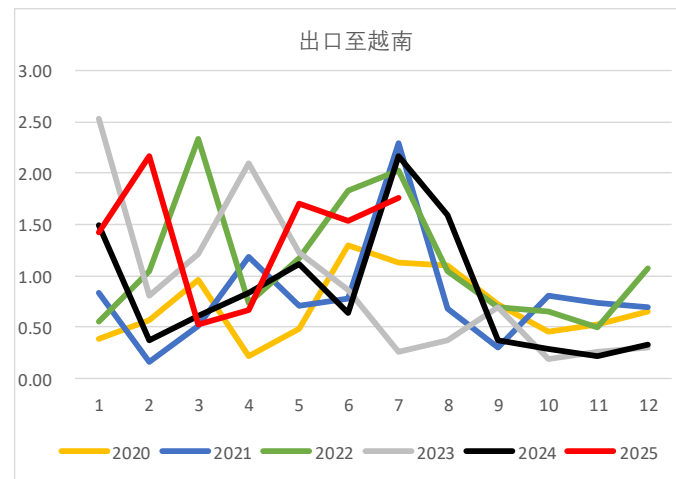
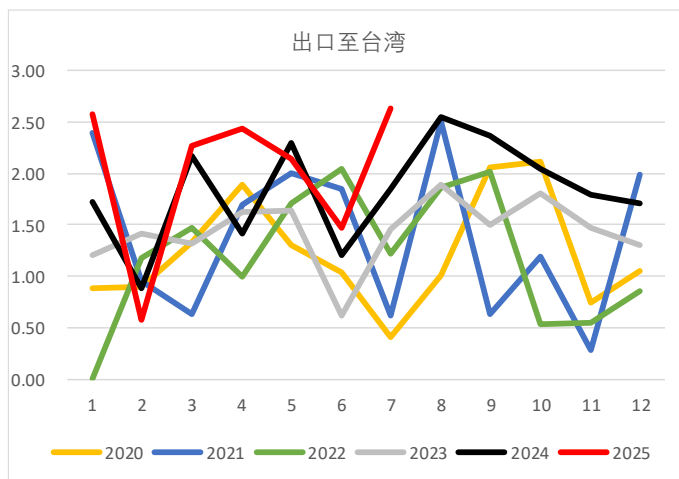
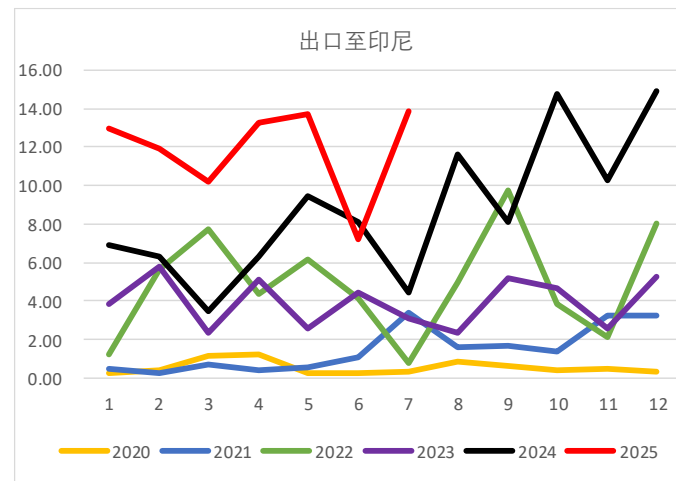
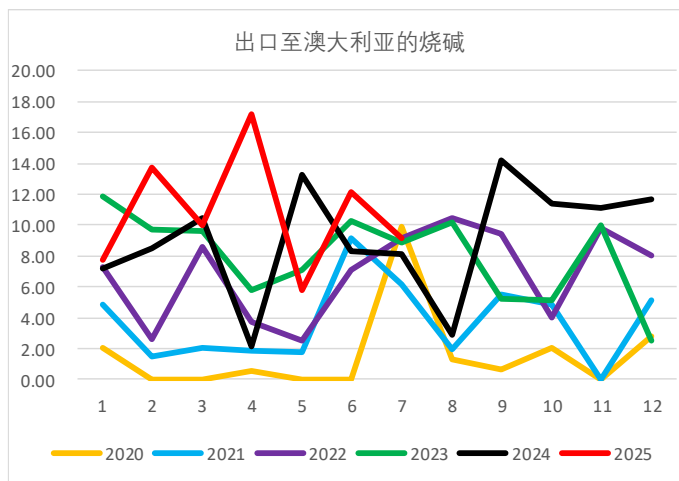
- ◆ 截至2025年9月18日,江浙地区综合开机率为65.76%, 环比上期持平。
- ◆ 截至9月18日,浙江地区印染企业平均开机率为66.25%, 开工较上期数据持平, 同比+1.25%。绍兴地区开机率为65.00%, 开工较上期数据持平, 同比+0.56%。浙江染厂终端订单整体平稳, 但未现“金九”火爆行情。以秋冬面料为主, 涤塔夫、尼丝纺等常规品种走货稳定, 部分环保功能性面料订单增多。但下游客户下单仍偏谨慎, 多为小批量、多批次, 大单稀缺, 染厂开机率多持稳运行, 行业观望情绪较浓。
- ◆ 截至9月18日, 盛泽地区印染企业平均开机率为65.53%, 开工较上期+0.27%, 同比+3.16%。目前接单尚可, 大厂开工负荷多在7成附近, 多数中型染厂开工负荷在5成附近, 印花类开工负荷在4成附近。周内染厂多以执行前期订单为主, 新单增量有限, “金九”行情较往年略显清淡, 印染大厂多以品牌订单为主, 市场单偏少, 中小型染厂多为小单、散单为主, 印染市场整体氛围维持稳定, 染厂以维持稳定生产、交付订单为主。



烧碱出口



烧碱出口去向



◆ 2025年海外预估450万吨氧化铝新增产能投放，其中印尼300万吨、印度150万吨，2月印尼Mempawah100万吨氧化铝装置和锦江的100万吨氧化铝装置已经投产，剩余南山的100万吨氧化铝装置计划三季度投产。印尼氧化铝新装置大部分已经投产，烧碱备货已经完成。

国家	企业	在建/待投产产能	2024年	2025年	2026年	2027年	远期待定	单位
印度	vedanta	400	150	150			100	万吨
印尼	Mempawah	200	100	100				万吨
印尼	锦江（BAP）	200		100	100			万吨
印尼	南山	200		100	100			万吨
印度	Hindalco	200			200			万吨
印度	NALCO	100			100			万吨
印尼	天山	200			100	100		万吨
马来西亚	博赛矿业	400					400	万吨
印尼	Press Metal	240					240	万吨
印度	Adani	400					400	万吨
几内亚	EGA	100					100	万吨
越南	Vinacomin	135					135	万吨
老挝	越南越芳投资集团	200					200	万吨
俄罗斯	俄铝	240					240	万吨
总计		3215	250	450	600	100	1815	万吨

■ 作者承诺

本人具有中国期货业协会授予的期货从业资格证书，本人承诺以勤勉的职业态度，独立、客观地出具本报告。本报告清晰准确地反映了本人的研究观点。本人不曾因，不因，也将不会因本报告中的具体推荐意见或观点而直接或间接接收到任何形式的报酬。

■ 免责声明

本报告由银河期货有限公司（以下简称银河期货，投资咨询业务许可证号30220000）向其机构或个人客户（以下简称客户）提供，无意针对或打算违反任何地区、国家、城市或其它法律管辖区域内的法律法规。除非另有说明，所有本报告的版权属于银河期货。未经银河期货事先书面授权许可，任何机构或个人不得更改或以任何方式发送、传播或复印本报告。

本报告所载的全部内容只提供给客户做参考之用，并不构成对客户的投资建议。银河期货认为本报告所载内容及观点客观公正，但不担保其内容的准确性或完整性。客户不应单纯依靠本报告而取代个人的独立判断。本报告所载内容反映的是银河期货在最初发表本报告日期当日的判断，银河期货可发出其它与本报告所载内容不一致或有不同结论的报告，但银河期货没有义务和责任去及时更新本报告涉及的内容并通知客户。银河期货不对因客户使用本报告而导致的损失负任何责任。

银河期货不需要采取任何行动以确保本报告涉及的内容适合于客户。银河期货建议客户独自进行投资判断。本报告并不构成投资、法律、会计或税务建议或担保任何内容适合客户，本报告不构成给予客户个人咨询建议。

银河期货版权所有并保留一切权利。



周琴

从业资格证号: F3076447

投资咨询证号: Z0015943

北京市朝阳区建国门外街道8号北京IFC国际财源中心A座31/33层(100020)

Floor 11, China Life Center, No.16 Chaoyangmenwai Street, Beijing, P.R. China (100020)

上海市虹口区东大名路501号上海白玉兰广场28层

28th Floor, No.501 DongDaMing Road, Sinar Mas Plaza, Hongkou District, Shanghai, China

全国统一客服热线: 400-886-7799

公司网址: www.yhqh.com.cn

致謝



银河期货微信公众号



下载银河期货APP
