

研究员：朱四祥  
期货从业证号：  
F03127108  
投资咨询证号：  
Z0020124  
联系方式：  
✉: zhusixiang\_qh@chinastock.com.cn

造纸板块日报

第一部分 数据分析

银河期货		造纸日报				2025/11/3	
胶版印刷纸现货				纸浆现货			
指标	价格	日环比(%)	周同比(%)	指标	价格	日环比(%)	周同比(%)
华东本白双胶纸	4350	0.00%	0.00%	针叶浆山东：银星	5500	0.00%	0.00%
华南本白双胶纸	4400	0.00%	0.00%	针叶浆山东：俄针牌	5100	0.00%	0.00%
华北本白双胶纸	4400	0.00%	0.00%	阔叶浆山东：金鱼	4250	0.00%	0.00%
华东高白双胶纸	4700	0.00%	0.00%	化机浆山东：昆河	3700	0.00%	0.00%
华北高白双胶纸	4800	0.00%	0.00%	山东国产化机浆	2750	0.00%	0.00%
华南高白双胶纸	4800	0.00%	0.00%	相思木进口价：山东（美元）	145	0.00%	0.00%
胶版印刷纸期货				纸浆期货			
指标	价格	日环比	周同比(%)	指标	价格	日涨跌	周涨跌
01合约收盘价	4284	1.47%	0.00%	11合约收盘价	4890	1.07%	1.12%
01合约成交量	632	519.61%	0.00%	11合约成交量	4974	-66.84%	-73.82%
01合约持仓量	942	2.28%	0.00%	11合约持仓量	12096	-18.45%	-69.75%
仓单量	-	-	-	仓单量	224559	0	-1444
03合约收盘价	4282	1.28%	0.85%	01合约收盘价	5306	1.80%	0.91%
05合约收盘价	4256	0.52%	0.19%	03合约收盘价	5314	1.49%	0.83%
OP01-03	2	8	16	SP11-01	-416	-42	6
OP01-05	28	40	44	SP11-03	-424	-26	10
OP03-05	26	32	28	OP01-03	-8	16	4
基差01	66	-62	-52	基差11	210	-52	-54
基差03	68	-54	-36	基差01	-206	-94	-48
基差05	94	-22	-8	基差03	-214	-78	-44

第二部分 行情研判

纸浆方面

【市场回顾】

期货市场：合约大幅反弹。SP01 合约报收 5306 点，涨 74 个点，合计 1.41%。

援引卓创资讯统计：针叶浆现货市场贸易商存有随盘调涨出货价格的意愿，部分牌号价格上涨 10-70 元/吨；进口阔叶浆市场贸易商挺价惜售心态不减，部分报盘有所上调，山东、广东、河南、东北、河北市场个别牌号价格上涨 10-50 元/吨；进口本色浆需求端支撑作用延续，山东市场价格上涨 50 元/吨；进口化机浆市场交投偏淡，价格僵持维稳。

针叶浆：布针报收 4870-4880 元/吨，乌针报收 5200-5220 元/吨，月亮报收 5300-5320 元/吨，太平洋报收 5350 元/吨，雄狮、马牌报收 5400 元/吨，银星报收 5500 元/吨，凯利普报收 5500-5520 元/吨，北木报收 5850 元/吨，南方松报收 5900-6500 元/吨，金狮报收 6200 元/吨。

阔叶浆：乌斯奇、布拉茨克报收 4150 元/吨，阿尔派报收 4170-4180 元/吨，小鸟、新明星报收 4230-4250 元/吨，鹦鹉、金鱼报收 4250 元/吨，明星报收 4300 元/吨。

本色浆：金星报收 5100 元/吨。

化机浆：昆河报收 3800 元/吨。（卓创资讯）

### 【重要资讯】

1.山鹰华中拟建年产 70.6 万吨化学浆项目，总投资 50 亿元，公示显示，一期建设一条年产 40 万吨化学浆生产线和二期建设一条年产 30.6 万吨化学浆线。

2.华泰集团签约广西林浆纸一体化项目，建成后可实现年产约 40 万吨溶解浆、60 万吨化学木浆、10 万吨化学机械浆、90 万吨绿色环保工业用纸的产能。

### 【逻辑分析】

针叶供需矛盾突出，外盘下调与期货反弹无力共同压制现货；阔叶在 540 美元成本及局部检修支撑下相对抗跌，但港口 200 万吨以上库存限制上行空间，预计维持“针弱阔稳”震荡格局，短期难现趋势性突破。

### 【交易策略】

- 1.单边：观望为主，激进投资者可择机做空 sp12，多 sp2601。
- 2.套利：关注 12-1 反套机会。
- 3.期权：观望。

（朱四祥 投资咨询证号：Z0020124；以上观点仅供参考，不作为入市依据）

## 胶版印刷纸方面

### 【市场回顾】

现货价格方面：高白双胶纸山东市场主流成交价格在 4600-4750 元/吨，部分本白双胶纸价格在 4300-4500 元/吨区间，价格较上一工作日稳定，另有部分小厂货源价格偏低。（卓创）

原料木浆、木片方面：山东地区针叶浆银星 5500 元/吨，稳；阔叶浆金鱼 4250 元/吨，稳；化机浆昆河 3700 元/吨，稳。（隆众）木片市场收购价格变动有限。北方局部地区部分质量中上的杨木片收购价格区间在 1200-1450 元/绝干吨。山东地区浆企产线开工稳健，需求端存有支撑；河南地区浆企延续按需收购为主，供货商上货积极性尚可；南方市场交投规模尚可，浆企按需收购为主。（卓创）

期货市场方面：OP2601 震荡为主，报收 4284 点，较上个交易日涨 62 个点，涨 1.47%。

### 【重要资讯】

1. 双胶纸生产企业库存 134.3 万吨，环比增幅 0.9%。（隆众）

2.ST 晨鸣发布 2025 年第三季度报告，前三季度公司实现营业收入 33.48 亿元，同比下降 83.11%；归属于上市公司股东的净利润为亏损 60.08 亿元，同比转亏。

### 【逻辑分析】

价格已贴近现金成本，工厂挺价意愿增强，且亏损扩大或倒逼进一步转产/检修，供应增量有限；然而社会需求低迷、库存高企，涨价缺乏成交量配合，短期仍低位僵持，关注 11 月出版招标能否带来去库拐点。

### 【策略】

1.单边：观望，反弹后，偏空操作，等待现货指引。

2.套利：观望。

3.期权：卖出 OP2601-C-4400。

### 第三部分 相关附图

图 1：国产浆产量

单位：万吨（周度）

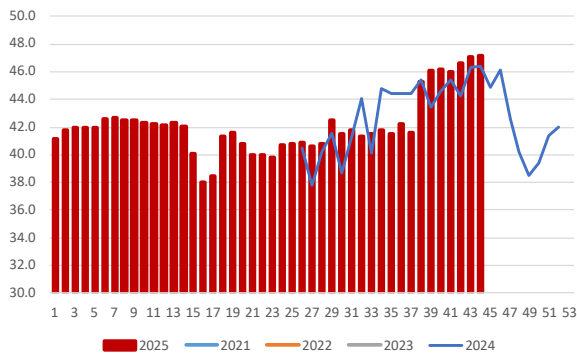
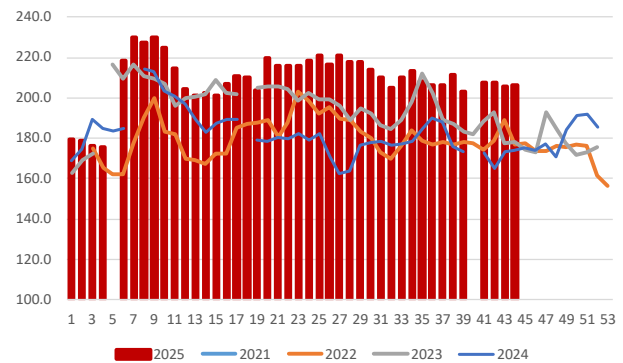


图 2：纸浆场内库存

单位：万吨



数据来源：银河期货，钢联数据

数据来源：银河期货，钢联数据

图 3：阔叶浆生产利润

单位：元/吨

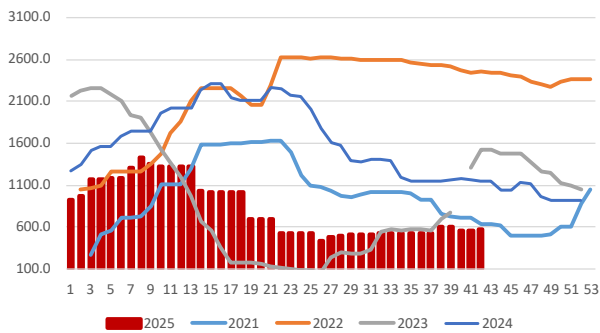
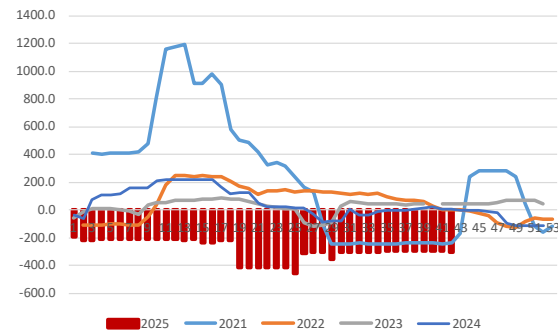


图 4：化机浆生产利润

单位：元/吨



数据来源：银河期货，钢联数据

数据来源：银河期货，钢联数据

图 5：双胶纸产量

单位：万吨

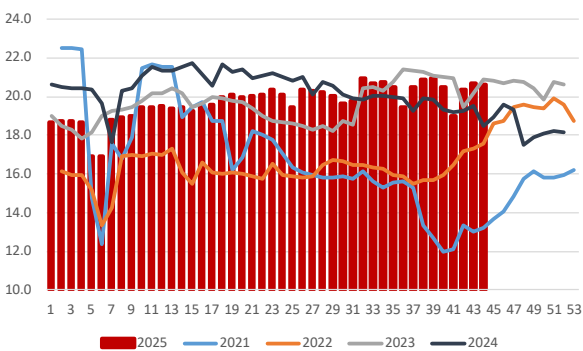
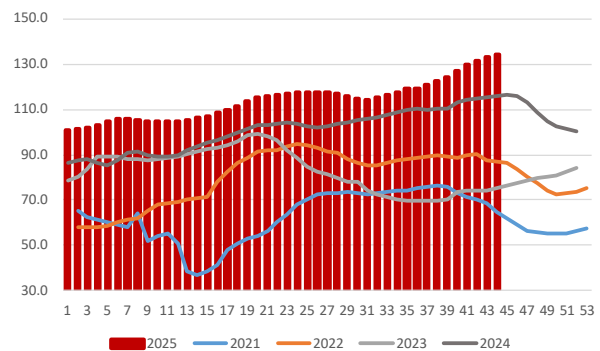


图 6：双胶纸场内库存

单位：万吨

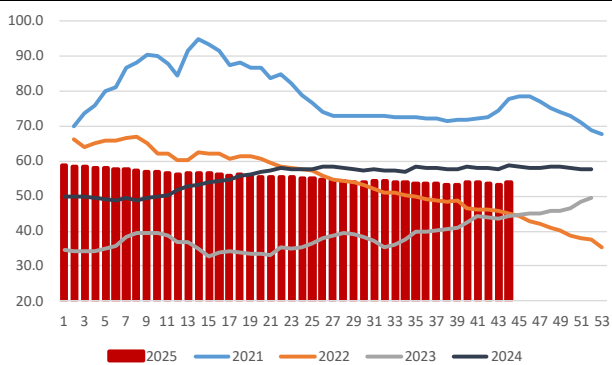


数据来源：银河期货，钢联数据

数据来源：银河期货，钢联数据

图 7：双胶纸社会库存

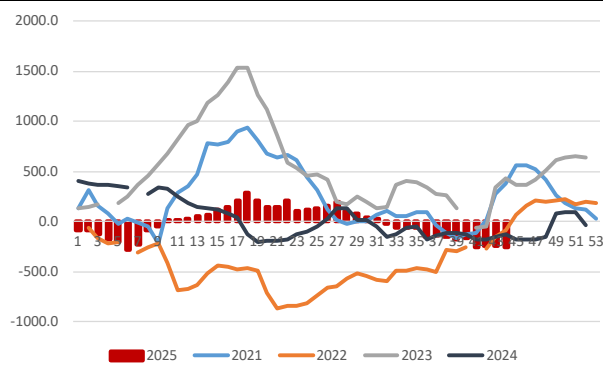
单位：万吨



数据来源：银河期货，钢联数据

图 8：双胶纸生产利润

单位：元/吨



数据来源：银河期货，钢联数据

## 作者承诺

本人具有中国期货业协会授予的期货从业资格证书，本人承诺以勤勉的职业态度，独立、客观地出具本报告。本报告清晰准确地反映了本人的研究观点。本人不曾因，不因，也将不会因本报告中的具体推荐意见或观点而直接或间接接收到任何形式的报酬。

## 免责声明

本报告由银河期货有限公司（以下简称银河期货，投资咨询业务许可证号 30220000）向其机构或个人客户（以下简称客户）提供，无意针对或打算违反任何地区、国家、城市或其它法律管辖区域内的法律法规。除非另有说明，所有本报告的版权属于银河期货。未经银河期货事先书面授权许可，任何机构或个人不得更改或以任何方式发送、传播或复印本报告。

本报告所载的全部内容只提供给客户做参考之用，并不构成对客户的投资建议。银河期货认为本报告所载内容及观点客观公正，但不担保其内容的准确性或完整性。客户不应单纯依靠本报告而取代个人的独立判断。本报告所载内容反映的是银河期货在最初发表本报告日期当日的判断，银河期货可发出其它与本报告所载内容不一致或有不同结论的报告，但银河期货没有义务和责任去及时更新本报告涉及的内容并通知客户。银河期货不对因客户使用本报告而导致的损失负任何责任。

银河期货不需要采取任何行动以确保本报告涉及的内容适合于客户。银河期货建议客户独自进行投资判断。本报告并不构成投资、法律、会计或税务建议或担保任何内容适合客户，本报告不构成给予客户个人咨询建议。

银河期货版权所有并保留一切权利。

## 联系方式

---

### 银河期货有限公司 大宗商品研究所

北京：北京市朝阳区建国门外大街 8 号北京 IFC 国际财源中心 A 座 31/33 层

上海：上海市虹口区东大名路 501 号上海白玉兰广场 28 层

网址：[www.yhqh.com.cn](http://www.yhqh.com.cn)

电话：400-886-7799