

尿素日报
2026 年 1 月 6 日
研究员：张孟超

从业资格号：F3068848

投资咨询资格证号：

Z0017786

联系方式：

zhangmengchao_qh@

chinastock.com.cn

尿素日报

【市场回顾】

1、期货市场：尿素期货冲高回落，最终报收 1778 (+13/+0.74%)。

2、现货市场：出厂价稳中上涨，收单顺畅，河南出厂报 1680-1700 元/吨，山东小颗粒出厂报 1680-1710 元/吨，河北小颗粒出厂 1700-1720 元/吨，山西中小颗粒出厂报 1630-1650 元/吨，安徽小颗粒出厂报 1700-1710 元/吨，内蒙出厂报 1550-1620 元/吨。

【重要资讯】

【尿素】1 月 6 日，尿素行业日产 20.4 万吨，较上一工作日增加 0.14 万吨；较去年同期增加 2.79 万吨；今日开工率 83.28%，较去年同期 77.47%回升 5.81%。

【逻辑分析】

主流地区出厂价上涨，市场情绪火爆，成交旺盛，厂家多数停售，个别高价区成交一般。山东地区主流出厂报价上涨，市场情绪表现积极，工业复合肥开工率提升，原料库存充裕，成品库存偏高，基层订单稀少，刚需补货为主，农业刚需采购，贸易商积极囤货，新单成交顺畅，省内尿素厂收单尚可，待发充裕，预计出厂报价坚挺为主；河南地区市场情绪偏强，出厂报价跟涨，贸易商囤货，收单量大幅增加，多数停售，待发充裕，预计出厂报价坚挺为主。交割区周边区域出厂价坚挺，区内市场氛围表现积极，东北地区需求增加，交投情绪尚可，农业刚需采购，期现商和贸易商囤货，外发订单量增加，新单成交顺畅，待发充裕，预计出厂价跟涨为主。综合来看，国内气头检修装置部分回归，日均产量回升至 19.8 万吨附近，高位运行。国际市场印度再次招标，东、西海岸共计 150 万吨，船期 2 月初，CRF 价格 420 美元/吨附近，当前国内外价差依旧较大，但国内暂无新增配额，整体影响有限。中原地区级东北地区复合肥开工率提升，前期河北、河南地区因环保停车的复合肥企业陆续开车，原料库存偏低企业陆续低价采购，关注成品收单情况。淡储企业储备进度基本达到 70%以上，后期采购力度将逐渐放缓。当前，主流交割区出厂价格 1680-1720 元/吨附近，印标影响情绪，但国内可出配额所剩无几，不过下游积极采购，贸易商囤货情绪浓厚，农业采购积极性大幅提升，厂家连续三天收单顺畅，待发充裕，预计短期内出厂报价依旧偏强为主。本轮上涨来自于期货拉涨的带动，部分需求前置，特备是农业需求有所提前，复合肥企业前期停车复工后采购力度平稳，并未积极追高，贸易商表现平稳，今日午后高价成交成交略显乏力，贸易商低价出货增多，关注明天现货涨价后成交是否继续跟进。

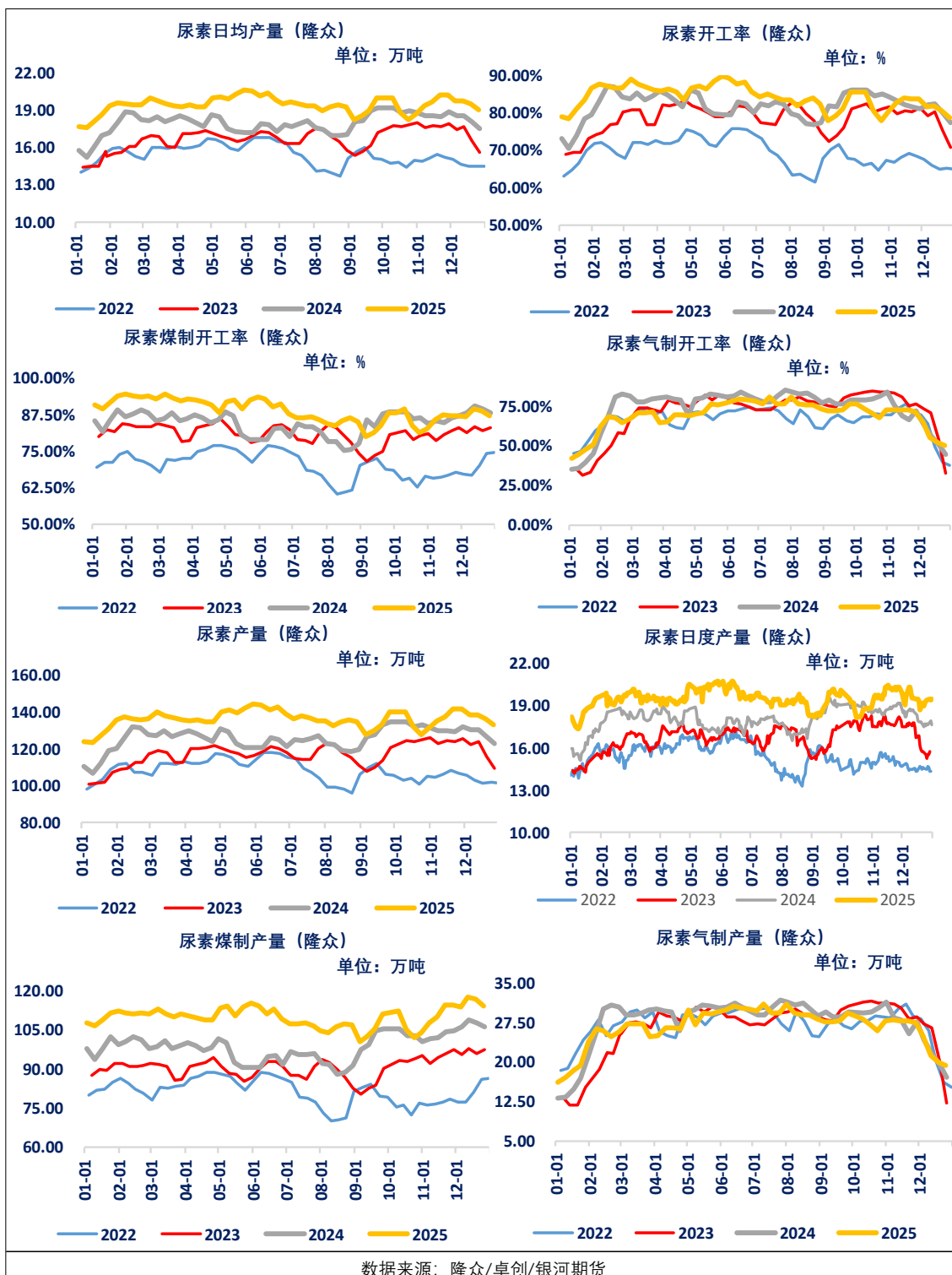
【交易策略】

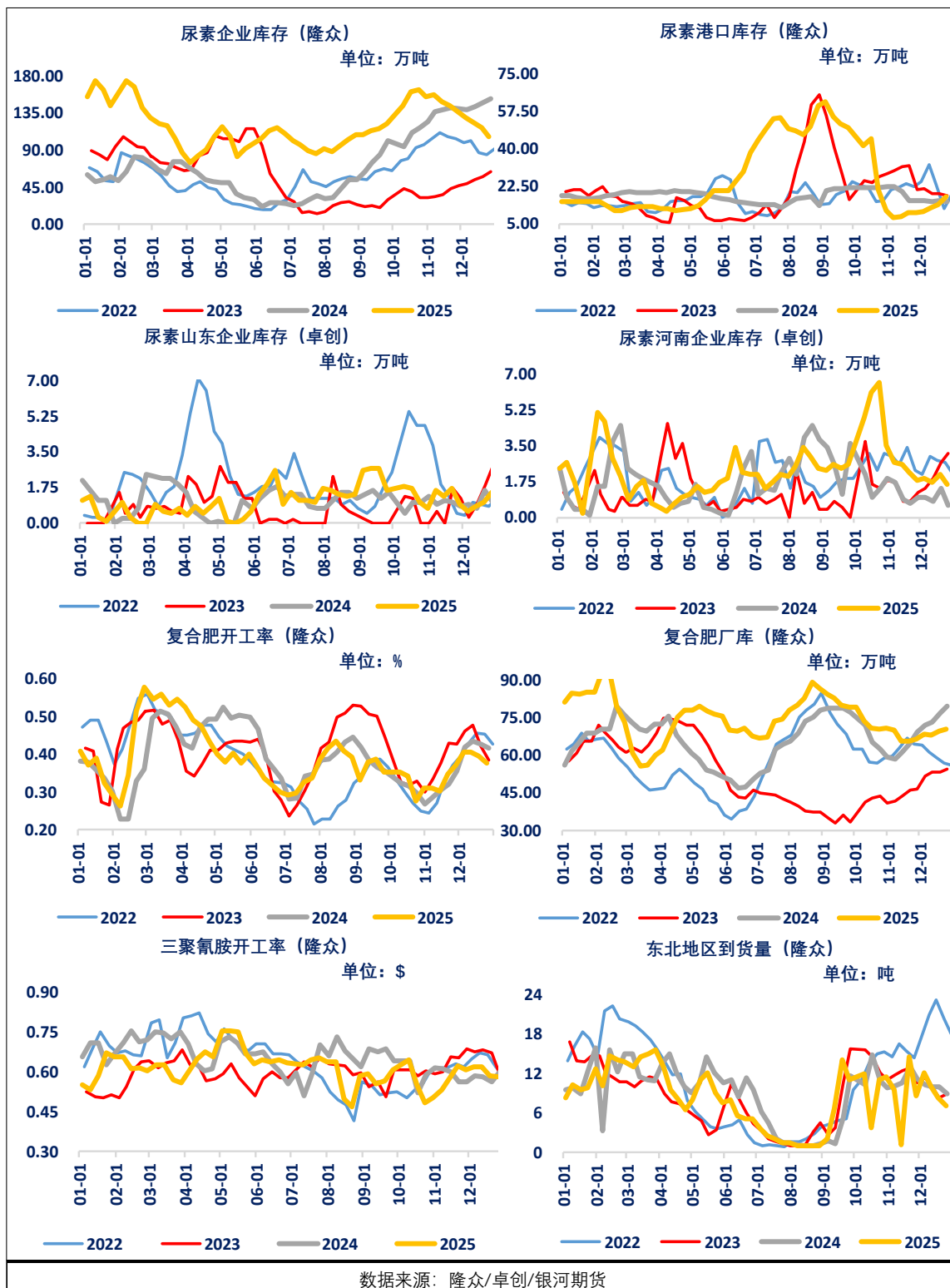
1、单边：偏强

2、套利：观望

3、期权：观望

【相关图表】





作者承诺

本人具有中国期货业协会授予的期货从业资格证书，本人承诺以勤勉的职业态度，独立、客观地出具本报告。本报告清晰准确地反映了本人的研究观点。本人不曾因，不因，也将不会因本报告中的具体推荐意见或观点而直接或间接接收到任何形式的报酬。

免责声明

本报告由银河期货有限公司（以下简称银河期货，投资咨询业务许可证号 30220000）向其机构或个人客户（以下简称客户）提供，无意针对或打算违反任何地区、国家、城市或其它法律管辖区域内的法律法规。除非另有说明，所有本报告的版权属于银河期货。未经银河期货事先书面授权许可，任何机构或个人不得更改或以任何方式发送、传播或复印本报告。

本报告所载的全部内容只提供给客户做参考之用，并不构成对客户的投资建议。银河期货认为本报告所载内容及观点客观公正，但不担保其内容的准确性或完整性。客户不应单纯依靠本报告而取代个人的独立判断。本报告所载内容反映的是银河期货在最初发表本报告日期当日的判断，银河期货可发出其它与本报告所载内容不一致或有不同结论的报告，但银河期货没有义务和责任去及时更新本报告涉及的内容并通知客户。银河期货不对因客户使用本报告而导致的损失负任何责任。

银河期货不需要采取任何行动以确保本报告涉及的内容适合于客户。银河期货建议客户独自进行投资判断。本报告并不构成投资、法律、会计或税务建议或担保任何内容适合客户，本报告不构成给予客户个人咨询建议。

银河期货版权所有并保留一切权利。

联系方式

银河期货有限公司 大宗商品研究所

北京：北京市朝阳区朝外大街 16 号中国人寿大厦 11 层

上海：上海市虹口区东大名路 501 号白玉兰广场 28 层

网址：www.yhqh.com.cn

邮箱：zhangmengchao_qh@chinastock.com.cn

电话：400-886-7799