

研究员：朱四祥

期货从业证号：

F03127108

投资咨询证号：

Z0020124

联系方式：

✉: zhusixiang\_qh@chinastock.com.cn

造纸板块日报

第一部分 数据分析

银河期货				造纸日报				2026/1/13			
胶版印刷纸现货				纸浆现货							
指标	价格	日环比(%)	周同比(%)	指标	价格	日环比(%)	周同比(%)				
华东本白双胶纸	4350	0.00%	0.00%	针叶浆山东：银星	5600	0.90%	0.00%				
华南本白双胶纸	4400	0.00%	0.00%	针叶浆山东：俄针牌	5350	0.00%	-0.93%				
华北本白双胶纸	4400	0.00%	0.00%	阔叶浆山东：金鱼	4750	0.00%	0.64%				
华东高白双胶纸	4700	0.00%	0.00%	化机浆山东：昆河	3800	0.00%	0.00%				
华北高白双胶纸	4800	0.00%	0.00%	山东国产化机浆	2700	0.00%	0.00%				
华南高白双胶纸	4800	0.00%	0.00%	相思木进口价：山东（美元）	150	0.00%	0.00%				
胶版印刷纸期货				纸浆期货							
指标	价格	日环比	周同比(%)	指标	价格	日涨跌	周涨跌				
02合约收盘价	4096	-2.43%	0.00%	03合约收盘价	5460	0.00%	-2.08%				
02合约成交量	1076	43.85%	-0.93%	03合约成交量	12866	2.17%	-46.25%				
02合约持仓量	443	-41.86%	0.64%	03合约持仓量	38633	-1.48%	-23.73%				
仓单量	2840	39.22%	136.67%	仓单量	137134	6771	18080				
03合约收盘价	4100	-2.57%	-4.61%	05合约收盘价	5492	0.04%	-2.14%				
04合约收盘价	4154	-1.52%	-3.35%	07合约收盘价	5514	0.00%	-2.10%				
OP02-03	-4	6	26	SP03-05	-32	-2	4				
OP02-04	-58	-38	-28	SP03-07	-54	0	2				
OP03-04	-54	-44	-54	OP05-07	-22	2	-2				
基差02	254	102	172	基差03	-110	0	66				
基差03	250	108	198	基差05	-142	-2	70				
基差04	196	64	144	基差07	-164	0	68				

第二部分 行情研判

纸浆方面

【市场回顾】

期货市场：合约宽幅震荡。SP 主力 05 合约报收 5492 点，较昨日跌 30 个点。

援引卓创资讯统计，针叶浆现货市场贸易商虽存稳价意愿，但下游签单谨慎，个别高价成交跟进乏力，个别牌号价格下调 20-30 元/吨；进口阔叶浆现货市场可售货源仍显偏紧，贸易商挺价心态不减，下游按需采浆为主，价格横盘运行；进口本色浆市场需求相对疲软，山东市场价格下探 20-30 元/吨；进口化机浆市场需求偏淡，价格暂稳整理。

针叶浆：布针报收 4920-4930 元/吨，乌针报收 5300-5350 元/吨，月亮报收 5450-5480 元/吨，太平洋报收 5480-5500 元/吨，雄狮、马牌报收 5520-5530 元/吨，银星报收 5550 元/吨，南方松报收 5550-5850 元/吨，凯利普报收 5560-5580 元/吨，北木报收 5760-5780 元/吨，金狮报收 6300 元/吨。

阔叶浆：乌斯奇、布拉茨克报收 4480-4500 元/吨，阿尔派报收 4630-4650 元/吨，小鸟、新明星报收 4720-4730 元/吨，鸚鵡、金鱼报收 4730-4750 元/吨，明星报收 4750 元/吨。

本色浆：金星报收 5000-5020 元/吨。

化机浆：昆河报收 3850-3900 元/吨。（卓创资讯）

### 【重要资讯】

1. 2025 年 12 月智利纸浆出口中国的情况：漂针浆：当月出口 13.00 万吨，环比增长 38.3%、同比增长 3.1%，累计同比增长 1.7%；漂阔浆：当月出口 17.37 万吨，环比增长 19.6%、同比下降 12.5%，累计同比增长 13.2%；本色浆：当月出口 2.57 万吨，环比增长 12.5%、同比增长 26.1%，累计同比增长 16.0%。整体来看，12 月三种纸浆出口中国的当月值环比均呈增长，同比仅漂阔浆下降，累计同比则全部实现正增长。

2. 截至 2026 年 1 月 8 日，中国纸浆主流港口样本库存量：200.7 万吨，较上期累库 1.0 万吨，环比上涨 0.5%，库存量在本周期继续呈现累库的走势。（隆众）

### 【逻辑分析】

市场延续供大于求格局，供应端，进口量稳定，国产阔叶浆、化机浆产量小幅波动，港口库存累库至 200.7 万吨，青岛港等多数港口库存呈增长趋势。需求端，生活用纸、白卡纸等品类消费量窄幅增长，但文化纸需求疲软，纸厂采购偏谨慎，整体需求支撑有限。市场呈现“针弱阔强”分化。

### 【交易策略】

1. 单边：空单继续持有。
2. 套利：观望。
3. 期权：观望。

## 胶版印刷纸方面

### 【市场回顾】

期货市场方面：OP2603 大幅回落，报收 4100 点，较昨日收盘价跌 78 点。

现货价格方面：高白双胶纸山东市场主流成交价格在 4650-4750 元/吨，部分本白双胶纸价格在 4400-4500 元/吨区间，价格较上一工作日稳定，另有部分小厂货源价格偏低。（卓创）

原料木浆、木片方面：山东地区针叶浆银星 5600 元/吨，涨 50 元/吨；阔叶浆金鱼 4750 元/吨，稳；化机浆昆河 3800 元/吨，稳。（隆众）木片市场收购价格稍显偏稳。北方部分地区部分质量中上的杨木片收购价格区间在 1080-1360 元/绝干吨。山东地区及河南地区市场上货暂偏稳健，浆企按需收货为主，多数收购价格偏稳运行，对于市场有所支撑；南方市场活跃度一般，部分浆企存挺价收货意愿。（卓创）

### 【重要资讯】

1.本期双胶纸产量 20.4 万吨，较上期增加 0.1 万吨，增幅 0.5%，产能利用率 52.2%，较上期上升 0.1%。双胶纸生产企业库存 139.7 万吨，环比增幅 0.4%。（隆众）

### 【逻辑分析】

双胶纸估值处于低位，盈利承压明显。供应充裕与需求疲软形成制约，纸厂挺价意愿强烈，但缺乏需求支撑。短期估值以区域窄幅整理为主，长期需等待供需格局优化，若后续产能出清或需求边际改善，估值存在修复可能，否则将维持低位震荡。

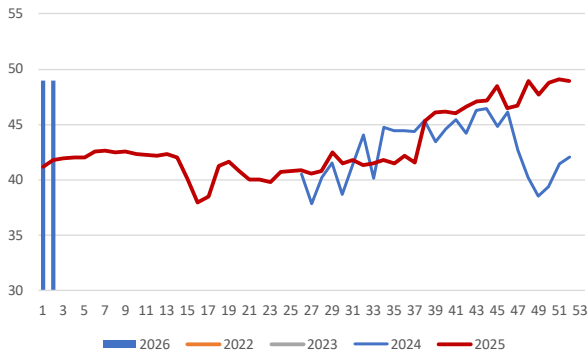
### 【策略】

- 1.单边：观望。
- 2.套利：观望。
- 3.期权：卖出 OP2602-C-4200。

### 第三部分 相关附图

图 1：国产浆产量

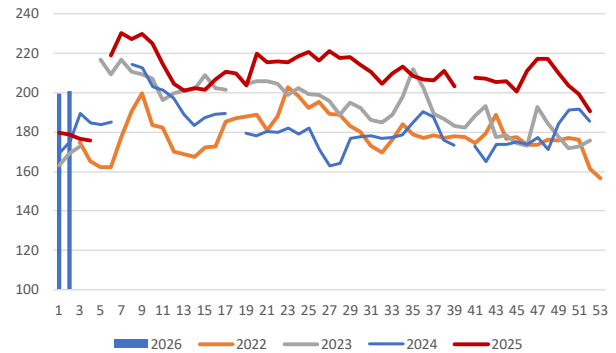
单位：万吨（周度）



数据来源：银河期货，钢联数据

图 2：纸浆场内库存

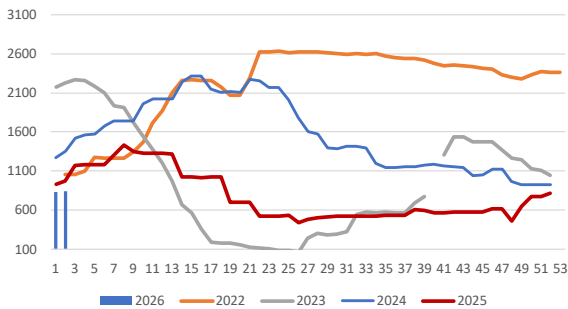
单位：万吨



数据来源：银河期货，钢联数据

图 3：阔叶浆生产利润

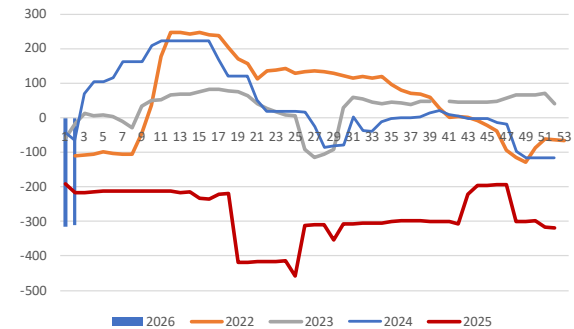
单位：元/吨



数据来源：银河期货，钢联数据

图 4：化机浆生产利润

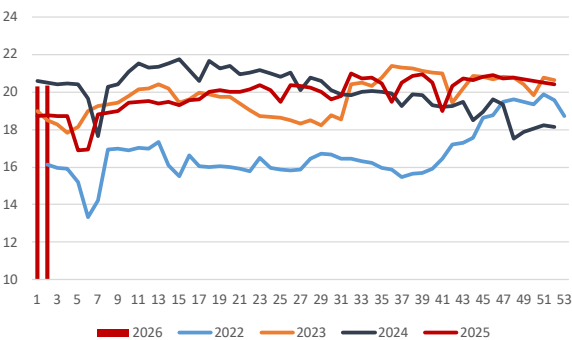
单位：元/吨



数据来源：银河期货，钢联数据

图 5：双胶纸产量

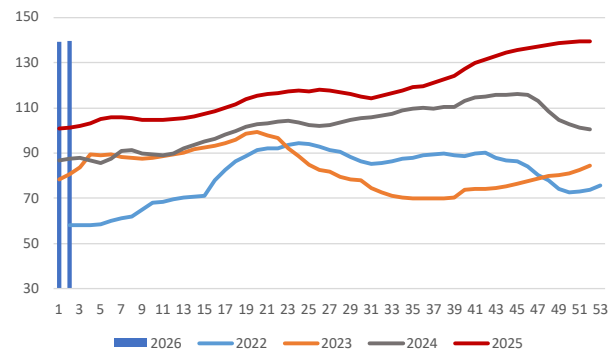
单位：万吨



数据来源：银河期货，钢联数据

图 6：双胶纸场内库存

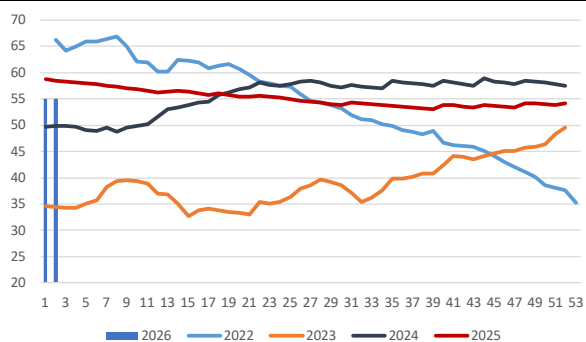
单位：万吨



数据来源：银河期货，钢联数据

图 7：双胶纸社会库存

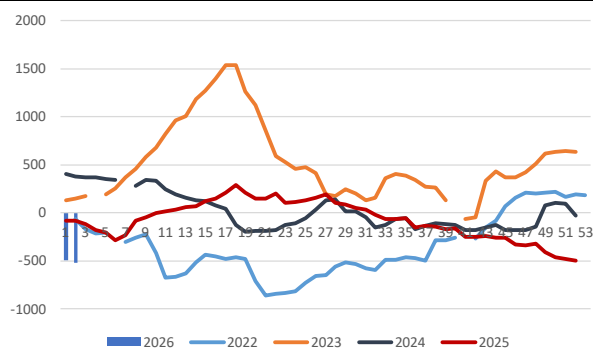
单位：万吨



数据来源：银河期货，钢联数据

图 8：双胶纸生产利润

单位：元/吨



数据来源：银河期货，钢联数据

## 作者承诺

本人具有中国期货业协会授予的期货从业资格证书，本人承诺以勤勉的职业态度，独立、客观地出具本报告。本报告清晰准确地反映了本人的研究观点。本人不曾因，不因，也将不会因本报告中的具体推荐意见或观点而直接或间接接收到任何形式的报酬。

## 免责声明

本报告由银河期货有限公司（以下简称银河期货，投资咨询业务许可证号 30220000）向其机构或个人客户（以下简称客户）提供，无意针对或打算违反任何地区、国家、城市或其它法律管辖区域内的法律法规。除非另有说明，所有本报告的版权属于银河期货。未经银河期货事先书面授权许可，任何机构或个人不得更改或以任何方式发送、传播或复印本报告。

本报告所载的全部内容只提供给客户做参考之用，并不构成对客户的投资建议。银河期货认为本报告所载内容及观点客观公正，但不担保其内容的准确性或完整性。客户不应单纯依靠本报告而取代个人的独立判断。本报告所载内容反映的是银河期货在最初发表本报告日期当日的判断，银河期货可发出其它与本报告所载内容不一致或有不同结论的报告，但银河期货没有义务和责任去及时更新本报告涉及的内容并通知客户。银河期货不对因客户使用本报告而导致的损失负任何责任。

银河期货不需要采取任何行动以确保本报告涉及的内容适合于客户。银河期货建议客户独自进行投资判断。本报告并不构成投资、法律、会计或税务建议或担保任何内容适合客户，本报告不构成给予客户个人咨询建议。

银河期货版权所有并保留一切权利。

## 联系方式

---

### 银河期货有限公司 大宗商品研究所

北京：北京市朝阳区建国门外大街 8 号北京 IFC 国际财源中心 A 座 31/33 层

上海：上海市虹口区东大名路 501 号上海白玉兰广场 28 层

网址：[www.yhqh.com.cn](http://www.yhqh.com.cn)

电话：400-886-7799