

液化气日报

日度数据

| 液化气数据汇总表 | | | | |
|----------|-----------|-----------|-----------|----------|
| 类别 | 名称 | 2026/1/28 | 2026/1/27 | 涨跌 |
| 国内期货 | PG2602 | 4286 | 4248 | ● 38.0 |
| | 主力持仓 | 92829 | 95673 | ● -2844 |
| | 仓单数量 | 5867 | 5867 | 0 |
| 国内现货 | 华南炼厂气 | 4850 | 4840 | ● 10 |
| | 华南进口气 | 4970 | 4970 | 0 |
| | 华东炼厂气 | 4401 | 4384 | ● 17 |
| | 华东进口气 | 4959 | 4959 | 0 |
| | 山东炼厂气 | 4410 | 4410 | 0 |
| | 山东醚后C4 | 4370 | 4350 | ● 20 |
| 基差 | - | 562.0 | 600.0 | ● -38 |
| 外盘价格 | BRENT | 67.6 | 67.6 | ● 0.0 |
| | CP C3 M1 | 536.4 | 536.4 | 0.0 |
| | FEI C3 M1 | 562.3 | 562.3 | 0.0 |
| | MB C3 M1 | 0.7 | 0.7 | ● -0.003 |
| | MOPJ M1 | 554.1 | 554.1 | 0.0 |
| | NAP M1 | 518.0 | 518.0 | 0.0 |
| 盘面利润 | 进口利润 FEI | -214.5 | -257.4 | ● 42.9 |
| | PDH FEI | -532.6 | -607.4 | ● 74.8 |
| 比价 | FEI/BRENT | 8.3 | 8.3 | ● 0.001 |
| | FEI/MOPJ | 8.2 | 8.2 | 0.0 |

原油天然气市场

1. 匈牙利外交部：“友谊”输油管道未遭到袭击。
2. 美贸易代表：印度必须采取更多措施逐步减少购买俄油。
3. 印度石油公司高管：今年和明年将采购至少 2400 万桶巴西原油，以持续推动供应多元化。
4. 消息人士称，美国政府即将发布一项通用许可证，解除对委内瑞拉石油行业的部分制裁。
5. 欧盟希望在适当的时候提议实施对俄核禁令，尚未就该禁令制定时间表。欧盟委员会仍预计在年底前提出对俄罗斯石油的禁令。
6. 哈萨克斯坦能源部长：由于石油产量的下降，哈萨克斯坦很可能符合欧佩克+的产量配额要求。由于腾格里和科罗廖夫

研究员：
赵若晨
期货从业证号：
F03151390
投资咨询从业证号：
Z0023496
✉： zhaoruochen_qh
@chinastock.com.cn

油田停产，哈萨克斯坦石油产量减少了约 90 万吨。

现货概况

山东地区：山东地区民用气估价 4410 元/吨，环比持平。昨日炼厂稳中部分走低，成交氛围表现尚可，考虑到下游盈利性一般炼厂推涨心态谨慎，今日市场延续稳价走量。山东地区醚后基准价为 4370 元/吨，环比昨日价格涨 20 元/吨。山东醚后市场稳中上行，炼厂多以控制库存为主，博弈情绪较弱，叠加原油波动频繁，消息面支撑缺乏持续性，预计明日醚后市场续涨动力不足，行情陆续回稳。

华东地区：华东地区民用气主流成交价格在 4385 元/吨，较前一工作日价格上调 1 元/吨。今日华东市场大面走稳个别上涨，主流成交 4170-4700 元/吨。炼厂虽然供应充足，但多存撑市意愿，另外临近月底，上下游存观望心态，预计短线华东市场或以稳为主。

华南地区：华南地区国产气成交均价在 4850 元/吨，较昨日价格涨 10 元/吨；华南进口气均价 4970 元/吨，较昨日价格稳定。今日华南市场大稳小调，个别炼厂和粤西个别码头推涨，而高位成交不易，珠三角码头明稳实际成交小幅松动，下游按刚需采购为主，氛围平平。短线市场多空交织，后续到船将补充供应，但整体资源仍偏紧，且下月成本看涨预期形成支撑，预计短期内市场将以横盘整理为主。

华北地区：华北地区民用气基准价在 4288 元/吨，较前一个工作日-25 元/吨。华北地区今日延续疲弱态势运行，价格走低吸引下游入市增多，产销情况好转。

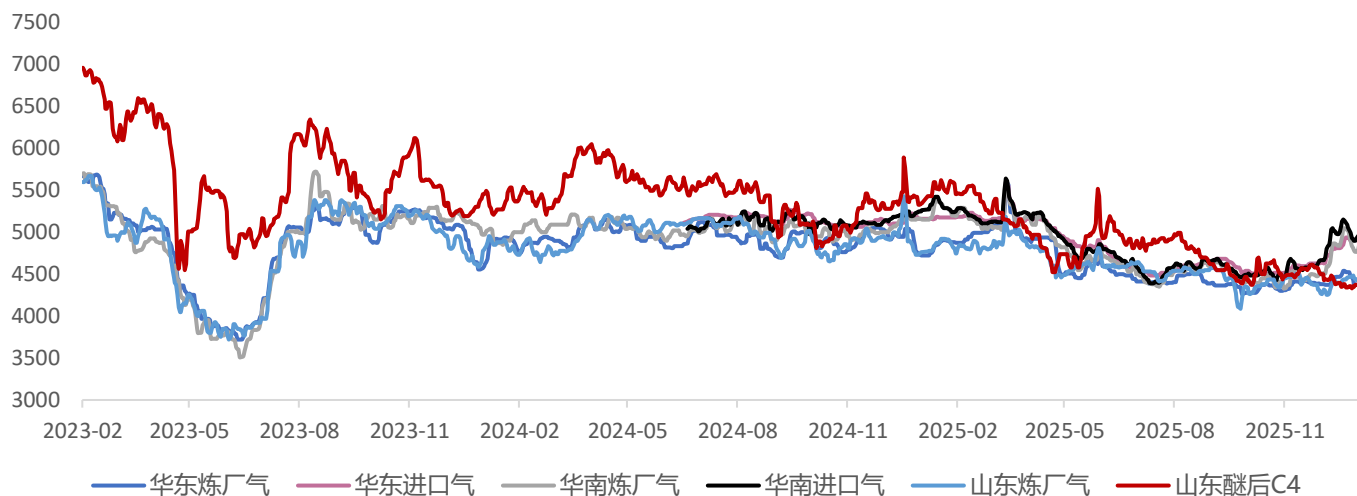
(卓创资讯、隆众资讯)

行情研判

目前伊朗事件再度发酵，美国在中东的军事集结让市场担忧在中东货源本就紧张的情况下，伊朗货源的短缺。此外，冬季取暖需求高峰期支撑价格底部。但是化工需求在外盘持续走高的情况下，出现负反馈，PDH 开工大幅回落。短期仍然看震荡偏多走势。(以上观点仅供参考)

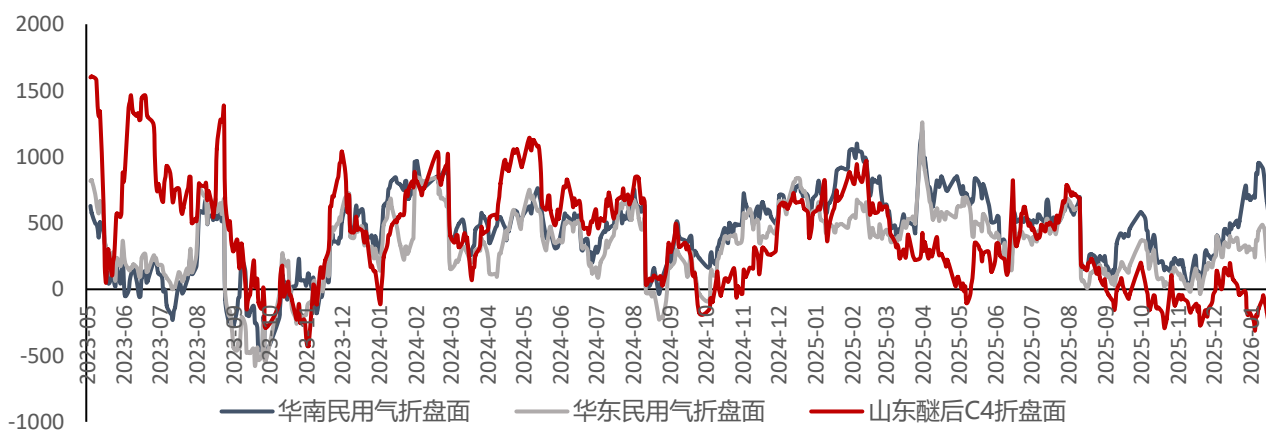
考，不做为入市依据)

图表 1: LPG现货价格: 元/吨



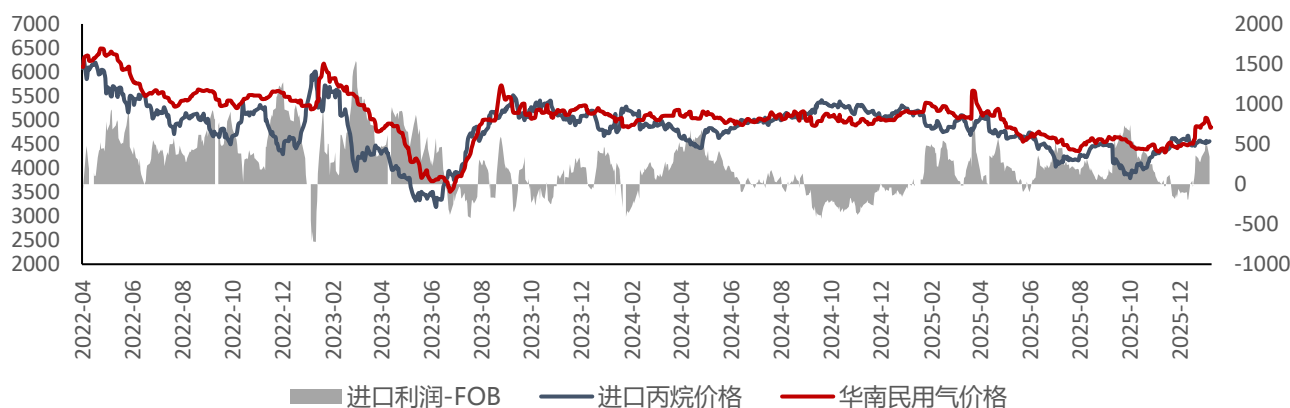
资料来源: 钢联、银河期货研究所

图表 2: LPG基差折盘面: 元/吨



资料来源: 钢联、银河期货研究所

图表 3: LPG进口利润: 元/吨



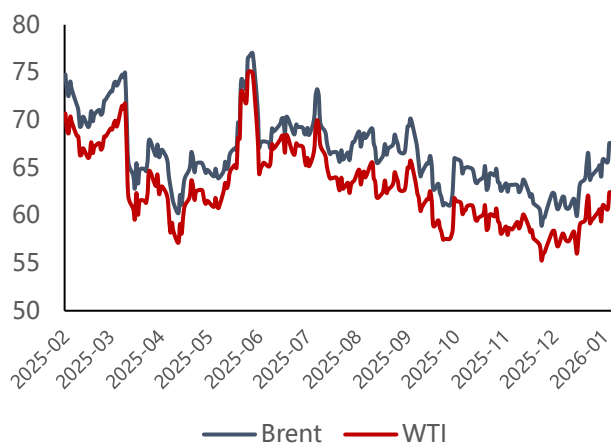
资料来源: 钢联、彭博、银河期货研究所

图表 4: LPG主连收盘价&扩散指数: 元/吨

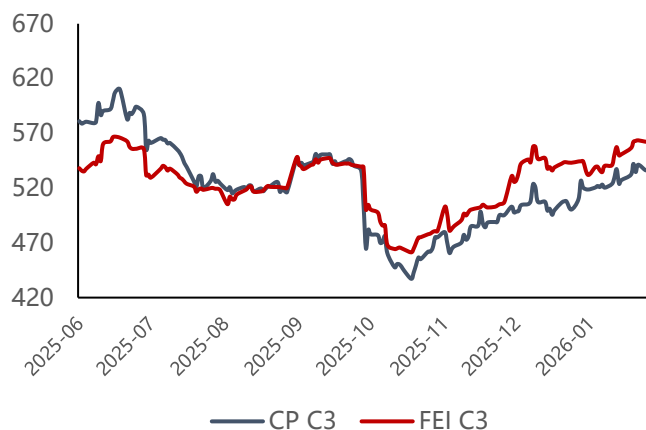


资料来源: 钢联、银河期货研究所

图表 5: 国际原油价: 美元/桶

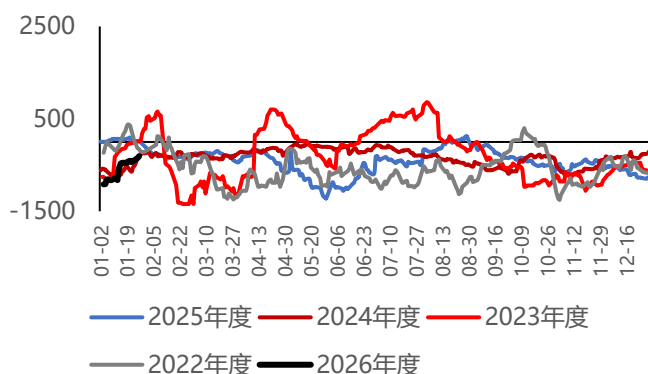


图表 6: C3外盘: 美元/吨



资料来源: 钢联、彭博、银河期货研究所

图表 7: PDH制丙烯利润: 元/吨

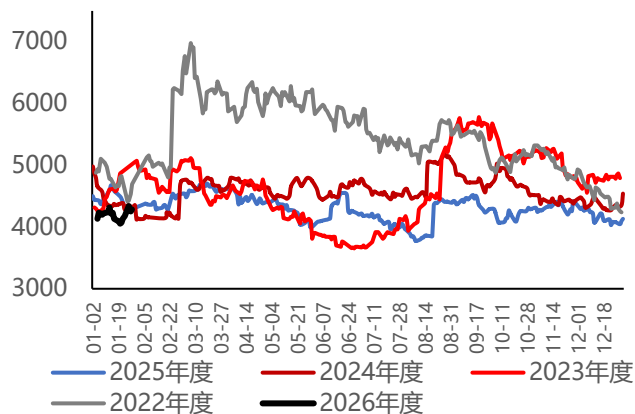


图表 8: MTBE生产毛利: 元/吨

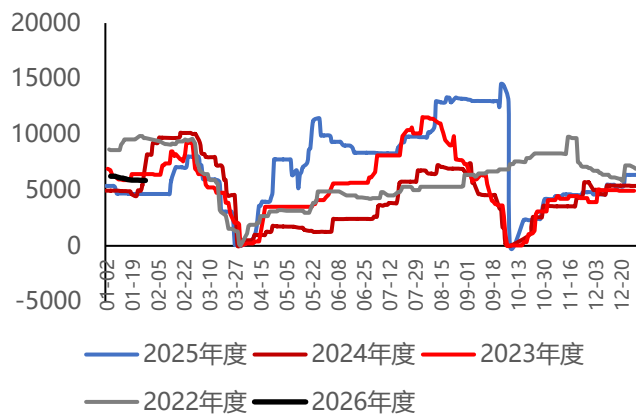


资料来源: 钢联、银河期货研究所

图表 9: LPG主力收盘价: 元/吨

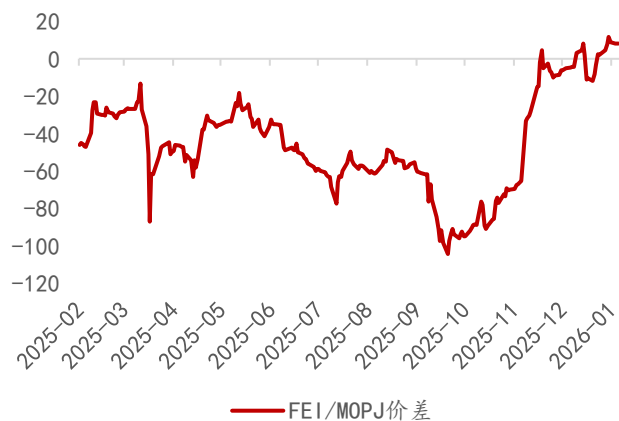


图表 10: LPG仓单数量季节性

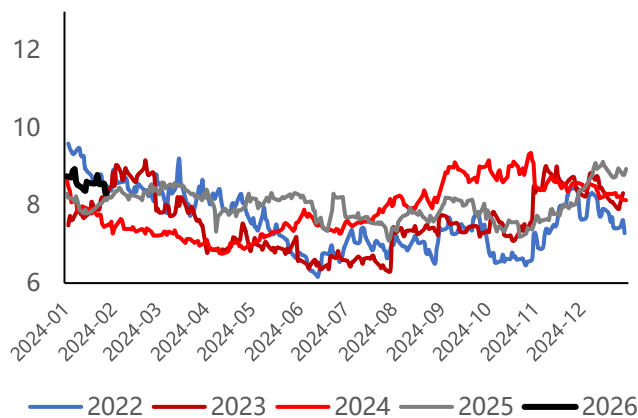


资料来源: 钢联、银河期货研究所

图表 11: FEI/MOPJ



图表 12: FEI/BRENT



资料来源: 钢联、彭博、银河期货研究所

作者承诺

本人具有中国期货业协会授予的期货从业资格证书，本人承诺以勤勉的职业态度，独立、客观地出具本报告。本报告清晰准确地反映了本人的研究观点。本人不曾因，不因，也将不会因本报告中的具体推荐意见或观点而直接或间接接收到任何形式的报酬。本报告也不涉及任何利益冲突问题。

风险提示与免责声明

本报告由银河期货有限公司（以下简称银河期货，投资咨询业务许可证号 30220000）向其机构或个人客户（以下简称客户）提供，无意针对或打算违反任何地区、国家、城市或其它法律管辖区域内的法律法规。除非另有说明，所有本报告的版权属于银河期货。未经银河期货事先书面授权许可，任何机构或个人不得更改或以任何方式发送、传播或复印本报告。

本报告所载的全部内容只提供给客户做参考之用，并不构成对客户的投资建议。银河期货认为本报告所载内容及观点客观公正，但不担保其内容的准确性或完整性。客户不应单纯依靠本报告而取代个人的独立判断。本报告所载内容反映的是银河期货在最初发表本报告日期当日的判断，银河期货可发出其它与本报告所载内容不一致或有不同结论的报告，但银河期货没有义务和责任去及时更新本报告涉及的内容并通知客户。银河期货不对因客户使用本报告而导致的损失负任何责任。

银河期货不需要采取任何行动以确保本报告涉及的内容适合于客户。银河期货建议客户独自进行投资判断。本报告并不构成投资、法律、会计或税务建议或担保任何内容适合客户，本报告不构成给予客户个人咨询建议。

银河期货版权所有并保留一切权利。

联系方式

银河期货有限公司 研究所

北京：北京市朝阳区建国门外大街 8 号楼 31 层、33 层

上海：上海市虹口区东大名路 501 号白玉兰广场 28 层

网址：www.yhqh.com.cn

电话：400-886-7799