

尿素日报

2026年4月2日

尿素日报

研究员：张孟超

从业资格号：F03086954

投资咨询资格证号：

Z0017786

联系方式：

zhangmengchao_qh@

chinastock.com.cn

【市场回顾】

1、期货市场：尿素期货宽幅波动，最终报收 1850 (-1/-0.05%)。

2、现货市场：出厂价平稳，企业收单尚可，河南出厂报 1810-1830 元/吨，山东小颗粒出厂报 1820-1840 元/吨，河北小颗粒出厂 1830-1840 元/吨，山西中小颗粒出厂报 1730-1770 元/吨，安徽小颗粒出厂报 1800-1810 元/吨，内蒙出厂报 1720-1740 元/吨。

【重要资讯】

【尿素】3月30日，尿素行业日产 21.91 万吨，较上一工作日增加 0.18 万吨；较去年同期增加 2.61 万吨；今日开工率 93.04%，较去年同期 85.78% 上涨 7.26%。

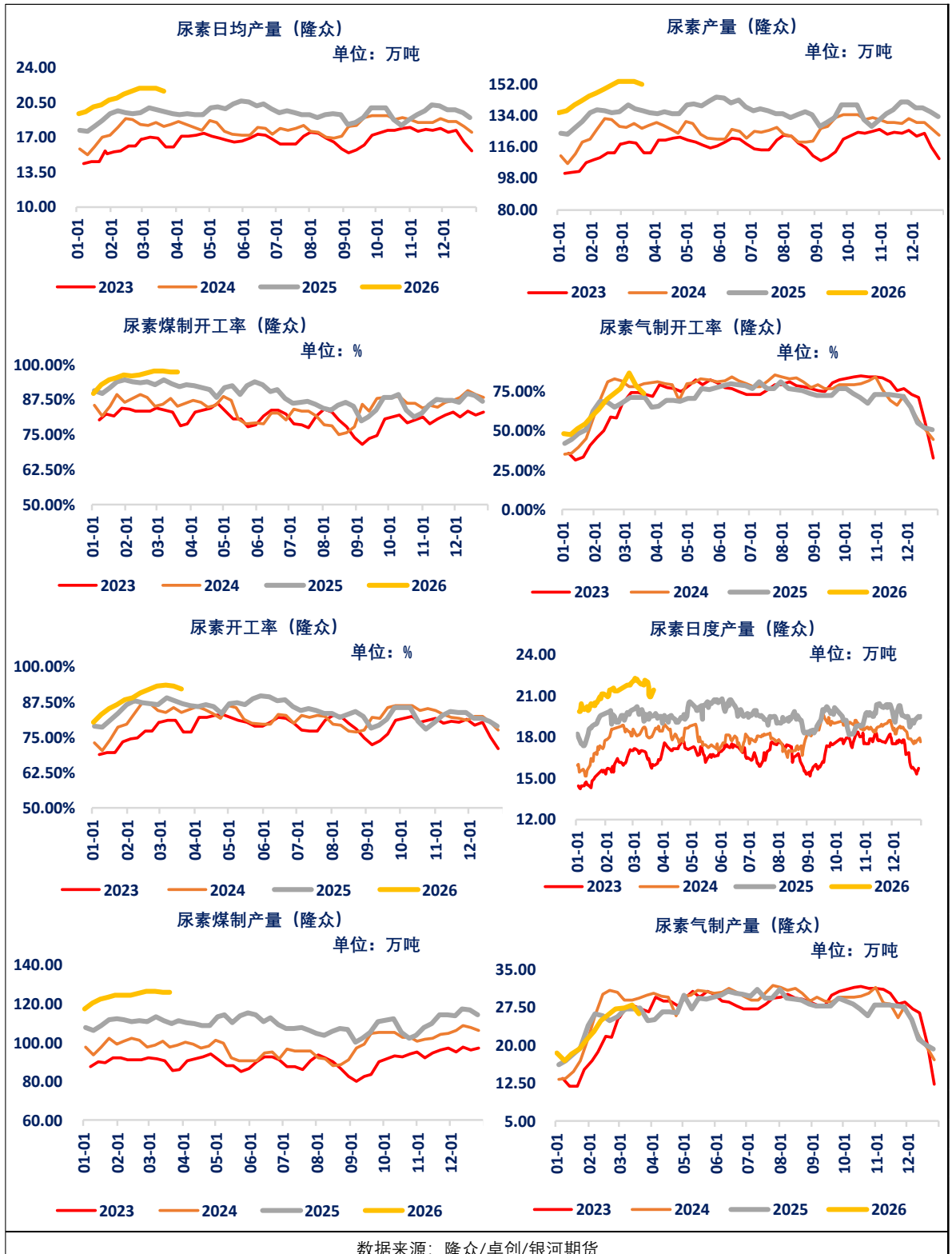
【逻辑分析】

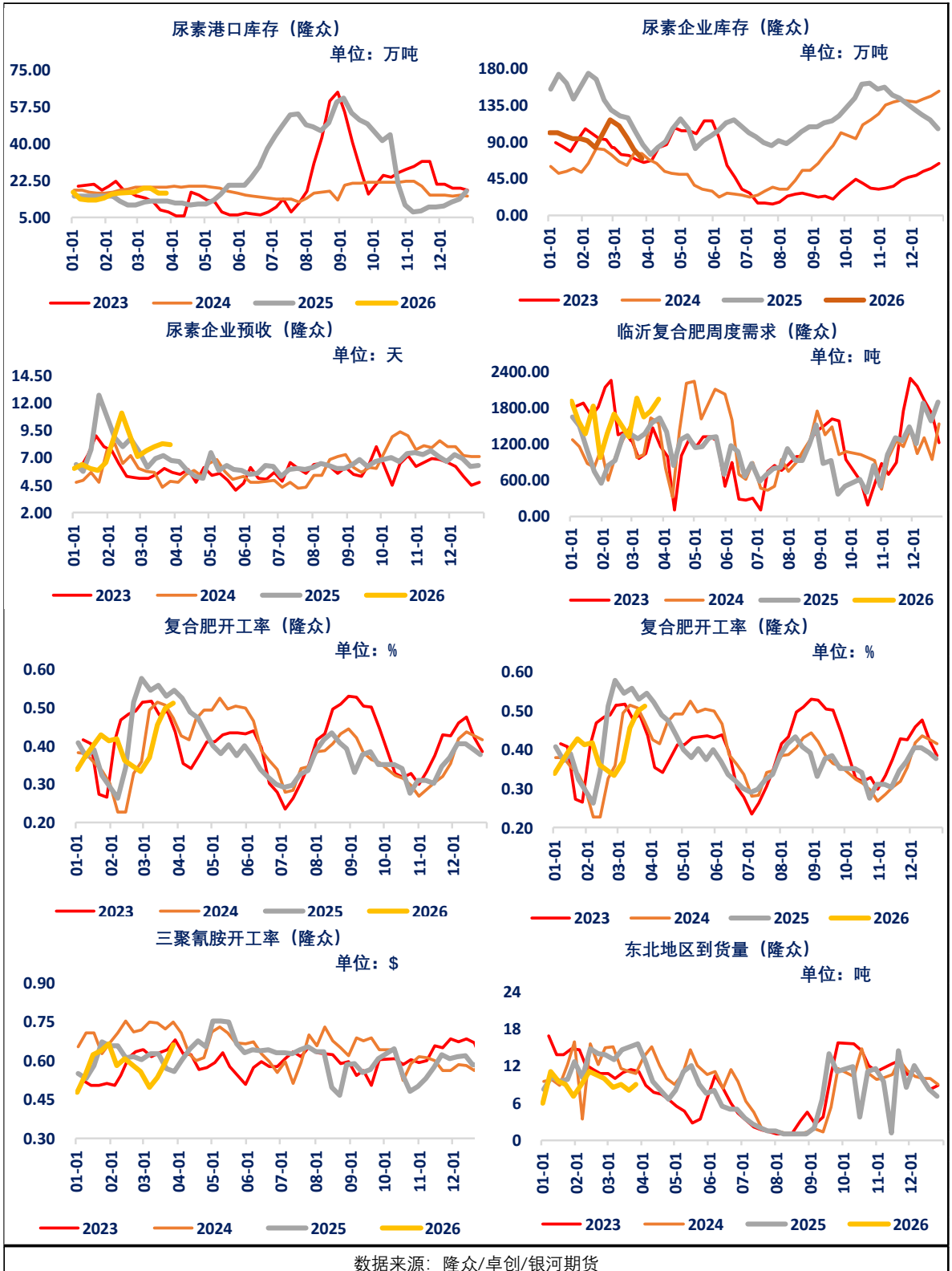
主流地区出厂价坚挺，市场情绪平稳，成交一般，尿素企业收单零星。山东地区主流出厂报价坚挺，市场情绪表现尚可，工业复合肥开工率下滑，原料库存充裕，成品库存偏高，基层订单稀少，刚需补货为主，农业刚需采购，贸易商低价采购，新单成交顺畅，省内尿素厂收单尚可，待发充裕，预计出厂报价坚挺为主；河南地区市场情绪降温，出厂报价坚挺，贸易商高价观望，收单量下滑，但待发充裕，预计出厂报价坚挺为主。交割区周边区域出厂价坚挺，区内市场氛围表现一般，东北地区需求平稳，交投情绪尚可，农业刚需采购，期现商和贸易商开始出货，外发订单量下滑，新单成交乏力，但待发充裕，预计出厂价暂稳为主。当前，尿素期现价格整体平稳，一方面，国内部分装置临停检修，日均产量降至 21 万吨附近，但依旧高位。随着美伊冲突加剧，中东地区多数尿素厂停产，国际供应紧张程度加剧，国际市场价格坚挺上涨，当前国内外价差依旧较大，但国内暂无新增配额，整体影响有限。当前，中原地区及东北地区复合肥开工率逐步提升，但原料库存整体较高，采购基本停滞。随着气头装置恢复，尿素供应再度创新高，复合肥厂开工率虽有提升，但采购基本停滞，尿素企业库存在春节期间大幅累库之后本周开启去库模式，2026年3月25日，中国尿素企业总库存量降至 70 万吨。国内需求持续释放，下游逢低拿货，农业追肥仍在持续，工业需求平稳，厂家收单尚可，多数企业收单维持产销。另一方面，当前政策压制下，现货上方空间受限，近期相关部委连续发文打压尿素价格，多数化肥暂停出口，预计尿素延续震荡为主。重点关注中东局势及国内政策。

【交易策略】。

- 1、单边：高空
- 2、套利：观望
- 3、期权：观望

【相关图表】





作者承诺

本人具有中国期货业协会授予的期货从业资格证书，本人承诺以勤勉的职业态度，独立、客观地出具本报告。本报告清晰地反映了本人的研究观点。本人不曾因，不因，也将不会因本报告中的具体推荐意见或观点而直接或间接接收到任何形式的报酬。

免责声明

本报告由银河期货有限公司（以下简称银河期货，投资咨询业务许可证号 30220000）向其机构或个人客户（以下简称客户）提供，无意针对或打算违反任何地区、国家、城市或其它法律管辖区域内的法律法规。除非另有说明，所有本报告的版权属于银河期货。未经银河期货事先书面授权许可，任何机构或个人不得更改或以任何方式发送、传播或复印本报告。

本报告所载的全部内容只提供给客户做参考之用，并不构成对客户的投资建议。银河期货认为本报告所载内容及观点客观公正，但不担保其内容的准确性或完整性。客户不应单纯依靠本报告而取代个人的独立判断。本报告所载内容反映的是银河期货在最初发表本报告日期当日的判断，银河期货可发出其它与本报告所载内容不一致或有不同结论的报告，但银河期货没有义务和责任去及时更新本报告涉及的内容并通知客户。银河期货不对因客户使用本报告而导致的损失负任何责任。

银河期货不需要采取任何行动以确保本报告涉及的内容适合于客户。银河期货建议客户独自进行投资判断。本报告并不构成投资、法律、会计或税务建议或担保任何内容适合客户，本报告不构成给予客户个人咨询建议。

银河期货版权所有并保留一切权利。

联系方式

银河期货有限公司 大宗商品研究所

北京：北京市朝阳区朝外大街 16 号中国人寿大厦 11 层

上海：上海市虹口区东大名路 501 号白玉兰广场 28 层

网址：www.yhqh.com.cn

邮箱：zhangmengchao_qh@chinastock.com.cn

电话：400-886-7799