

造纸板块日报

第一部分 数据分析

研究员：朱四祥

期货从业证号：

F03127108

投资咨询证号：

Z0020124

联系方式：

✉: zhusixiang_qh@chinastock.com.cn

银河期货				造纸日报				2026/5/21			
胶版印刷纸现货				纸浆现货							
指标	价格	日环比(%)	周同比(%)	指标	价格	日环比(%)	周同比(%)				
华东本白双胶纸	4250	0.00%	0.00%	针叶浆山东：银星	4950	-1.39%	-2.94%				
华南本白双胶纸	4300	0.00%	0.00%	针叶浆山东：俄针牌	4750	-1.45%	-3.06%				
华北本白双胶纸	4300	0.00%	0.00%	阔叶浆山东：金鱼	4580	0.00%	-0.43%				
华东高白双胶纸	4600	0.00%	0.00%	化机浆山东：昆河	3800	0.00%	0.00%				
华北高白双胶纸	4700	0.00%	0.00%	山东国产化机浆	2700	0.00%	0.00%				
华南高白双胶纸	4700	0.00%	0.00%	相思木进口价：山东（美元）	150	0.00%	0.00%				
胶版印刷纸期货				纸浆期货							
指标	价格	日环比	周同比(%)	指标	价格	日涨跌	周涨跌				
06合约收盘价	3976	-0.20%	-1.97%	07合约收盘价	4892	-1.37%	-3.59%				
06合约成交量	218	-47.09%	-17.42%	07合约成交量	23660	-30.10%	-27.64%				
06合约持仓量	4756	-0.98%	-5.73%	07合约持仓量	53909	-0.75%	-18.36%				
仓单量	7517	0.00%	0.00%	仓单量	201824	1.50%	-2.91%				
07合约收盘价	4006	0.05%	-1.67%	09合约收盘价	4932	-1.28%	-3.48%				
08合约收盘价	4040	0.00%	-1.27%	11合约收盘价	4962	-1.27%	-3.27%				
OP06-07	-30	-10	-12	SP07-09	-40	-4	-4				
OP06-08	-64	-44	-46	SP07-11	-70	-4	-14				
OP07-08	-34	2	-16	OP09-11	-30	0	-10				
基差06	274	8	80	基差07	-142	-2	32				
基差07	244	-2	68	基差09	-182	-6	28				
基差08	210	0	52	基差11	-212	-6	18				

第二部分 行情研判

纸浆方面

【市场回顾】

期货市场：SP 主力 09 合约报收 4932 元/吨，较昨日结算价-52 元/吨。

援引卓创资讯统计，针叶浆现货市场贸易商出货未见显著改善，下游纸企询价积极性一般，部分维持逢低补库，跌 10-60 元/吨；进口阔叶浆市场贸易商成交氛围平缓，但下游接单积极性不高，山东、广东、河北市场个别牌号价格松动 10-50 元/吨；进口本色浆以及进

口化机浆市场活跃度一般，价格企稳盘整。

针叶浆：布针报收 4570-4580 元/吨，乌针报收 4780-4800 元/吨，月亮报收 4860-4880 元/吨，太平洋报收 4870-4880 元/吨，南方松报收 4900-5230 元/吨，银星报收 5000-5020 元/吨，雄狮、马牌报收 4980-5000 元/吨，凯利普报收 5120-5130 元/吨，北木报收 5220-5230 元/吨。

阔叶浆：乌斯奇、布拉茨克报收 4400-4450 元/吨，阿尔派报收 4470 元/吨，小鸟、新明星报收 4530-4540 元/吨，鸚鵡、金鱼报收 4550 元/吨，明星报收 4580 元/吨。

本色浆：金星报收 4800-4820 元/吨。

化机浆：昆河报收 3750 元/吨。（卓创资讯）

【重要资讯】

- 1.本周期，中国阔叶浆样本产量为 25.1 万吨，较上周产量减产 0.6 万吨。（隆众）
- 2.本周期，中国化机浆样本产量：25.7 万吨，较上周期产量上涨 0.4 吨。（隆众）
- 3.截至 2026 年 5 月 21 日，中国纸浆主流港口样本库存量：228.3 万吨，较上期去库 1.6 万吨，环比下降 0.7%，本周期纸浆主港库存量呈现窄幅去库的走势。（隆众）

【逻辑分析】

纸浆延续供大于求格局，供应端，国产阔叶浆检修减量、化机浆小幅回落，进口稳定；港口库存 229.9 万吨环比去库但仍处高位。需求端传统淡季叠加纸厂利润承压，双胶纸、白卡纸耗浆下滑，仅铜版纸小幅回升，下游刚需为主，补库意愿弱，基本面持续承压。

【交易策略】

- 1.单边：观望，区间操作。
- 2.套利：观望。
- 3.期权：卖出 SP2607-P-4900。

胶版印刷纸方面

【市场回顾】

期货市场方面：OP 主力合约 2607 报收 4006 点，较上个交易日结算价-6 元/吨。

援引卓创资讯，双胶纸市场盘稳观望。供应面变化不大，个别产线停机，华南和华东地区供给有所减少；需求端维持偏弱局面，下游印厂拿货热情不高，经销商出货偏刚需。

山东 70g 本白双胶纸：如意报收 4200-4250 元/吨，牡丹报收 4200-4300 元/吨，天阳、白鸥报收 4300-4350 元/吨。**广东 70g 本白双胶纸：**海龙报收 4200-4300 元/吨，天阳、蓝叶报收 4300 元/吨。（卓创）

原料木浆、木片方面：山东地区针叶浆银星 4950 元/吨，跌 70 元/吨；阔叶浆金鱼 4580 元/吨，稳；化机浆昆河 3800 元/吨，稳。（隆众）木片市场价格多数偏稳，个别趋弱调整。北方局部地区部分质量中上的杨木片收购价格区间在 1100-1360 元/绝干吨，市场上货节奏偏缓，局部雨水天气的影响仍在持续；浆企收购积极性尚可，华南市场个别浆企继续压价收货，对于市场的偏空指引延续。（卓创）

【重要资讯】

1. 本期双胶纸生产企业库存 159.6 万吨，环比涨幅 0.5%。（隆众）
2. 本期双胶纸产量 21.5 万吨，较上期减少 0.1 万吨，降幅 0.4%，产能利用率 55.0%，较上期下降 0.3%。（隆众）

【逻辑分析】

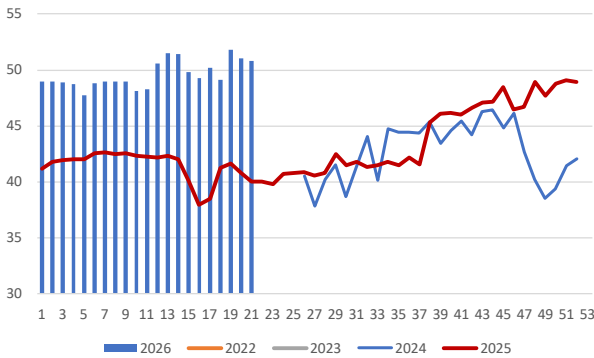
双胶纸供需维持宽松弱平衡，产量 21.58 万吨微降，产能基数庞大，货源充裕。需求端交投清淡，出版招标分散、放量不足，社会订单偏弱，出货量环比回落。企业库存 158.8 万吨继续累库，供需失衡加剧，纸厂挺价乏力，成交让利普遍，市场僵持运行。

【策略】

1. 单边：逢高做空。
2. 套利：观望。
3. 期权：卖出 OP2606-C-4100。

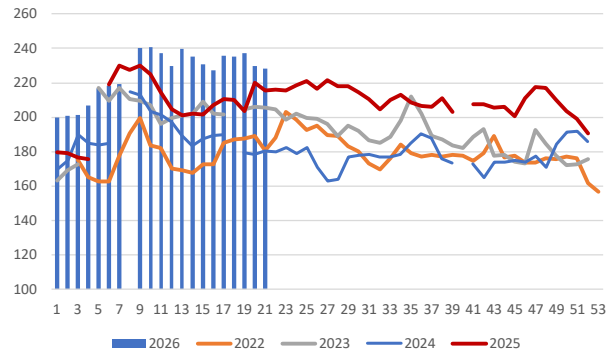
第三部分 相关附图

图 1: 国产浆产量 单位: 万吨 (周度)



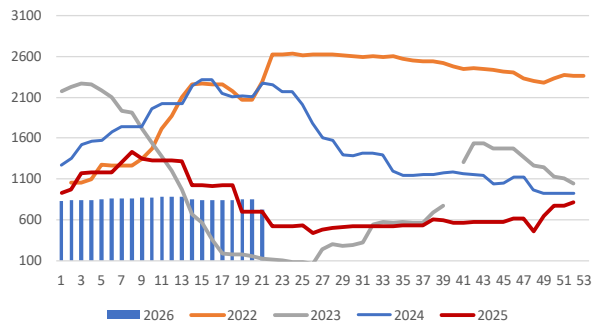
数据来源: 银河期货, 钢联数据

图 2: 纸浆场内库存 单位: 万吨



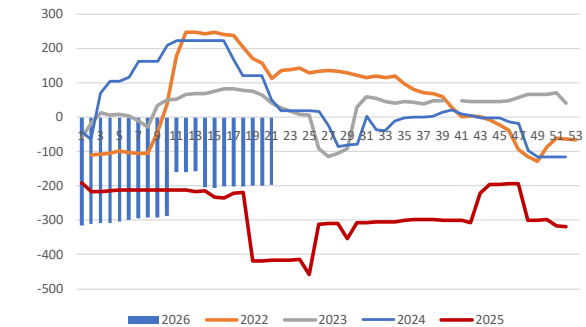
数据来源: 银河期货, 钢联数据

图 3: 阔叶浆生产利润 单位: 元/吨



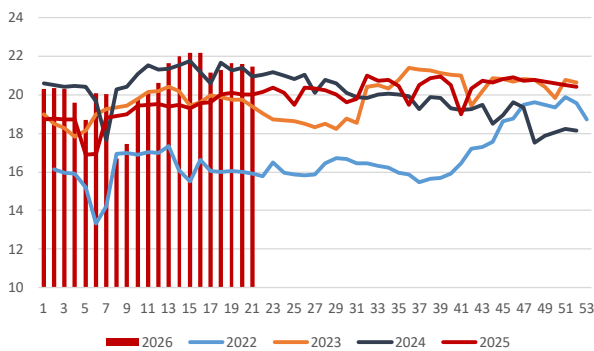
数据来源: 银河期货, 钢联数据

图 4: 化机浆生产利润 单位: 元/吨



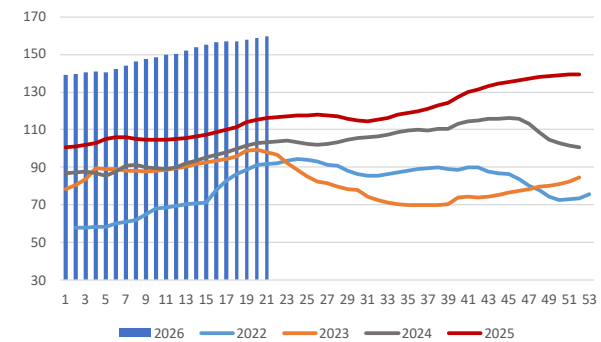
数据来源: 银河期货, 钢联数据

图 5: 双胶纸产量 单位: 万吨



数据来源: 银河期货, 钢联数据

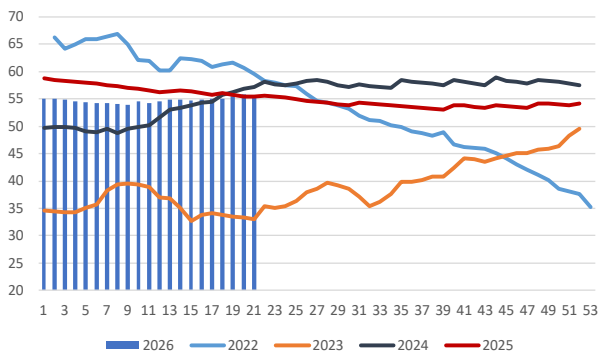
图 6: 双胶纸场内库存 单位: 万吨



数据来源: 银河期货, 钢联数据

图 7: 双胶纸社会库存

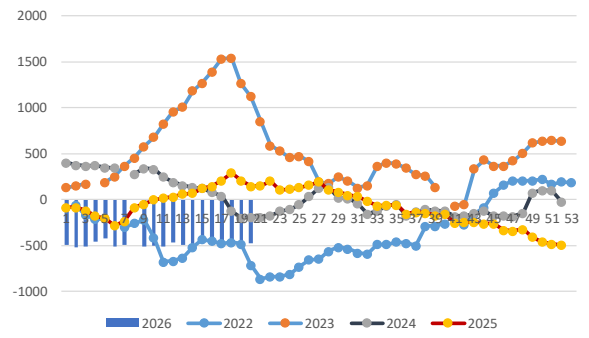
单位: 万吨



数据来源: 银河期货, 钢联数据

图 8: 双胶纸生产利润

单位: 元/吨



数据来源: 银河期货, 钢联数据

作者承诺

本人具有中国期货业协会授予的期货从业资格证书，本人承诺以勤勉的职业态度，独立、客观地出具本报告。本报告清晰准确地反映了本人的研究观点。本人不曾因，不因，也将不会因本报告中的具体推荐意见或观点而直接或间接接收到任何形式的报酬。

免责声明

本报告由银河期货有限公司（以下简称银河期货，投资咨询业务许可证号 30220000）向其机构或个人客户（以下简称客户）提供，无意针对或打算违反任何地区、国家、城市或其它法律管辖区域内的法律法规。除非另有说明，所有本报告的版权属于银河期货。未经银河期货事先书面授权许可，任何机构或个人不得更改或以任何方式发送、传播或复印本报告。

本报告所载的全部内容只提供给客户做参考之用，并不构成对客户的投资建议。银河期货认为本报告所载内容及观点客观公正，但不担保其内容的准确性或完整性。客户不应单纯依靠本报告而取代个人的独立判断。本报告所载内容反映的是银河期货在最初发表本报告日期当日的判断，银河期货可发出其它与本报告所载内容不一致或有不同结论的报告，但银河期货没有义务和责任去及时更新本报告涉及的内容并通知客户。银河期货不对因客户使用本报告而导致的损失负任何责任。

银河期货不需要采取任何行动以确保本报告涉及的内容适合于客户。银河期货建议客户独自进行投资判断。本报告并不构成投资、法律、会计或税务建议或担保任何内容适合客户，本报告不构成给予客户个人咨询建议。

银河期货版权所有并保留一切权利。

联系方式

银河期货有限公司 大宗商品研究所

北京：北京市朝阳区建国门外大街 8 号北京 IFC 国际财源中心 A 座 31/33 层

上海：上海市虹口区东大名路 501 号上海白玉兰广场 28 层

网址：www.yhqh.com.cn

电话：400-886-7799