

糙米拍卖及小麦上市 盘面底部震荡

银河农产品

研究员：刘大勇

期货从业证号：F03107370

投资咨询证号：Z0018389



银河期货暖❤️服务
与您一起迎接未来

未来可期
Futures-Future

第一章 综合分析与交易策略

2

第二章 核心逻辑分析

4

第三章 周度数据追踪

11

玉米：本周原油回落，美玉米天气较好，美玉米回落到420美分/蒲附近，预计美玉米07合约420美分/蒲附近支撑较强。中国进口美玉米配额内关税11%，高粱为12%，美玉米进口利润较高，巴西进口利润较高。**本周糙米拍卖及小麦陆续上市，进口玉米开始拍卖，东北产区玉米回落，港口库存下降，但港口价格回落。华北玉米上量增多，玉米现货下跌。**糙米拍卖持续，进口玉米开始拍卖，叠加小麦陆续上市，玉米现货持续回落。华北玉米基层量仍偏多，预计玉米底部波动，关注糙米拍卖节奏和新小麦上市价格。预计玉米现货短期偏弱，07玉米底部震荡。

淀粉：淀粉厂开机率上升，下游提货增加，淀粉库存继续下降，库存低于去年。华北玉米上量增多，玉米现货偏弱，淀粉现货稳定，且副产品价格偏弱，深加工亏损仍较大。预计6月中旬东北深加工部分企业检修，玉米现货相对稳定，预计07玉米淀粉底部有较强支撑。

【交易策略】

美玉米产区天气良好，美玉米大幅回落，但新季美玉米面积减少，预计美玉米07合约420美分/蒲附近有支撑。糙米陆续拍卖，进口玉米开始拍卖，新季小麦陆续上市，目前华北基层玉米量仍偏多，但贸易商囤货成本偏高，玉米现货整体偏弱。**预计短期玉米现货相对偏弱，预计07玉米底部震荡。**

- 1.单边：美玉米07可以尝试420美分/蒲附近尝试买入。09玉米可以考虑2300附近尝试做多。
- 2.套利：79淀粉反套,09玉米和淀粉价差逢低做扩。
- 3.期权：07玉米逢低累购策略(以上观点仅供参考，不作为入市依据)

第一章 综合分析 with 交易策略 2

第二章 核心逻辑分析 4

第三章 周度数据追踪 11

国际—美玉米大幅回落

USDA全球5月玉米供需平衡表

国家	月份	期初库存	产量	进口	国内饲料使用量	国内总需求	出口	期末库存
主要玉米出口国								
世界	4月预测	NA	NA	NA	NA	NA	NA	NA
	5月预测	296.95	1295.38	198.59	829.26	1314.79	206.91	277.54
	变化值	NaN	NaN	NaN	NaN	NaN	NaN	NaN
美国	4月预测	NA	NA	NA	NA	NA	NA	NA
	5月预测	54.41	406.29	0.64	154.95	331.61	80.01	49.71
	变化值	NaN	NaN	NaN	NaN	NaN	NaN	NaN
阿根廷	4月预测	NA	NA	NA	NA	NA	NA	NA
	5月预测	3.81	55	0.01	12.8	17.3	38	3.51
	变化值	NaN	NaN	NaN	NaN	NaN	NaN	NaN
巴西	4月预测	NA	NA	NA	NA	NA	NA	NA
	5月预测	11.58	139	1.8	65	97	44	11.38
	变化值	NaN	NaN	NaN	NaN	NaN	NaN	NaN
乌克兰	4月预测	NA	NA	NA	NA	NA	NA	NA
	5月预测	2.75	30	0.01	5.5	7.2	23	2.56
	变化值	NaN	NaN	NaN	NaN	NaN	NaN	NaN

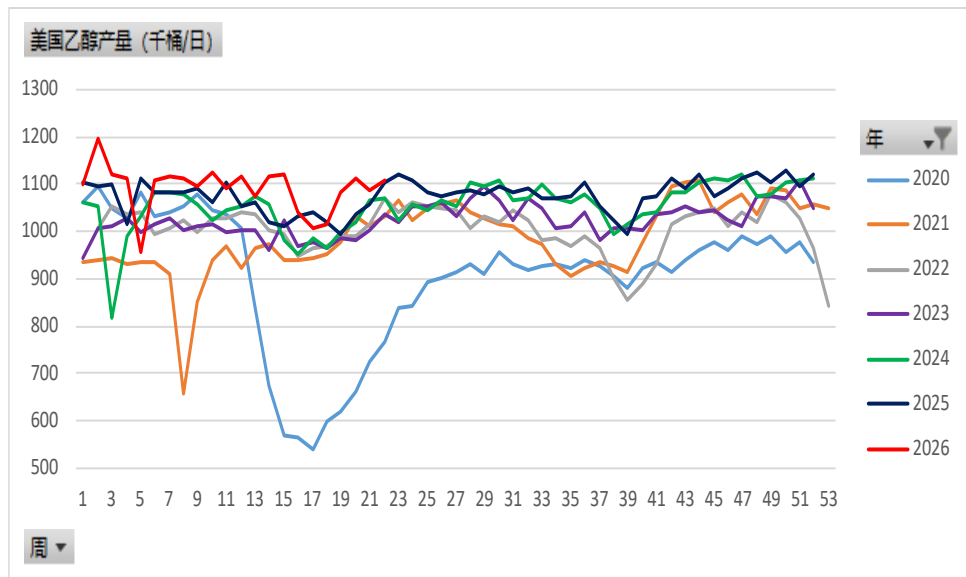
USDA5月美玉米供需表

USDA美玉米供需平衡表 (单位: 百万英亩, 蒲/英亩, 百万蒲) 银河期货、USDA												
年度	19/20	20/21	21/22	22/23	23/24	24/25 (4)	25/26 (5)	环比	26/27 (4)	26/27 (5)	环比	年度变化
种植面积	89.7	90.7	93.3	88.2	94.6	90.9	98.8	7.9		95.3		-3.5
收获面积	81.3	82.3	85.3	78.7	86.5	83	91.3	8.3		87.4		-3.9
单产	167.5	171.4	176.7	173.4	177.3	179.3	186.5	7.2		183		-3.5
期初库存	2221	1919	1235	1377	1360	1763	1551	-212		2142		591
产量	13620	14111	15074	13651	15341	14892	17021	2129		15995		-1026
进口量	42	24	24	39	28	22	25	3		25		0
总供应量	15883	16054	16333	15067	16729	16677	18597	1920		18162		-435
饲用消费	5897	5597	5718	5486	5842	5454	6200	746		6100		-100
食种和工业	6287	6471	6766	6558	6869	6813	6955	142		6955		0
乙醇及副产品	4857	5033	5326	5176	5478	5436	5600	164		5600		0
国内总消费	12184	12068	12484	12044	12711	12267	13155	888		13055		-100
出口量	1778	2753	2471	1661	2255	2858	3300	442		3150		-150
总使用量	13962	14821	14955	13705	14966	15125	16455	1330		16205		-250
期末库存	1921	1233	1378	1362	1763	1552	2142	590		1957		-185
库消比	13.76%	8.32%	9.21%	9.94%	11.78%	10.26%	13.02%	2.76%		12.08%		-0.94%
平均预测价	3.56	4.53	6	6.54	4.55	4.24	4.15	-0.09		4.4		0.25

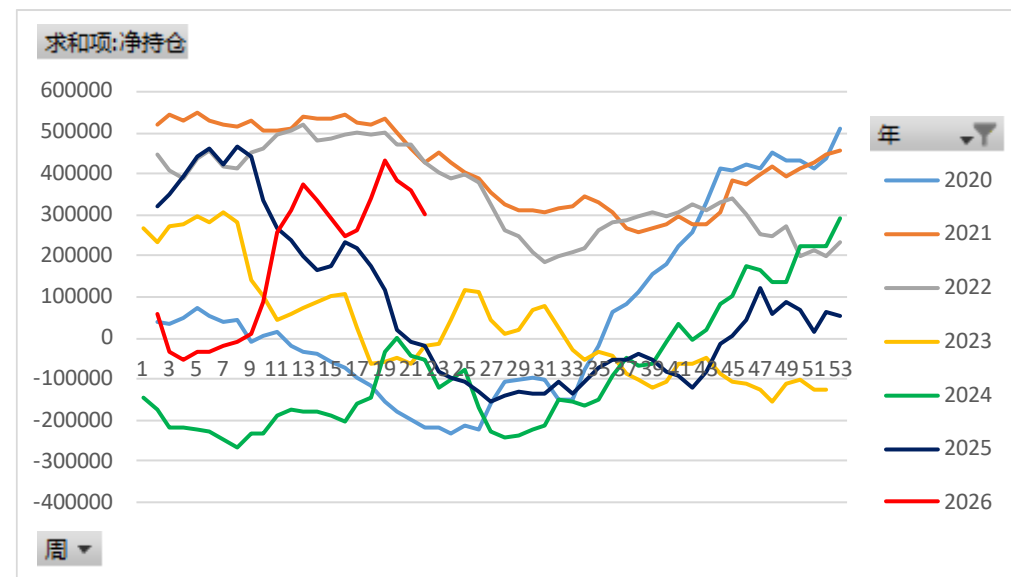
- 原油回落，美玉米产区较好，种植加快，07合约大幅回落至420美分/蒲附近。中国对美农产品下调，美玉米进口11%关税，美高粱进口12%关税，按照11%关税计算，美西玉米7月进口成本在2231元/吨附近，进口利润较好。国内进口利润扩大，截6月4日，广东港口2500元/吨，巴西7月到港2169元/吨，进口利润331元/吨。
- 截止5月28日，本周美玉米出口检验173万吨，累计出口6194万吨。本周对中国出口0万吨，累计对中国出口0万吨，占比0%。
- 1-4月进口玉米82万吨，去年同期44万吨。

国际—美玉米非商业净多减少，乙醇产量增加

美国乙醇产量



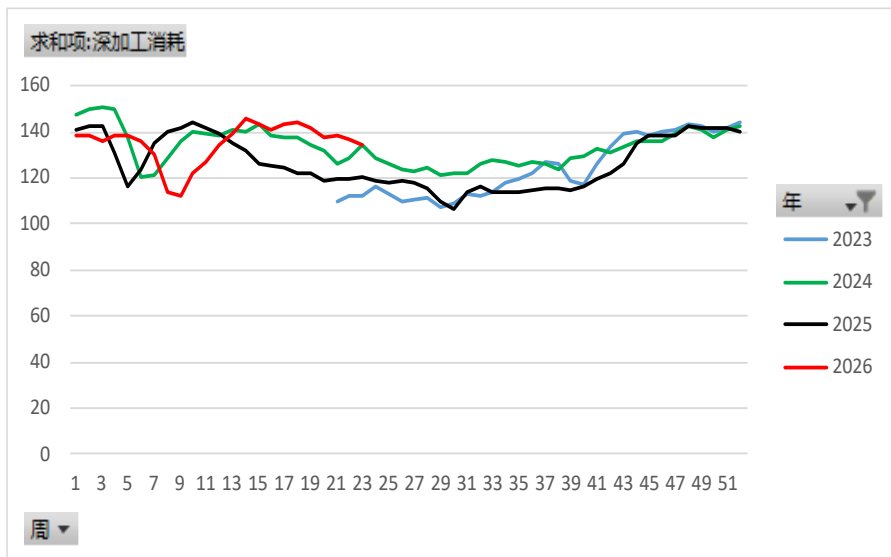
CFTC美玉米净空持仓



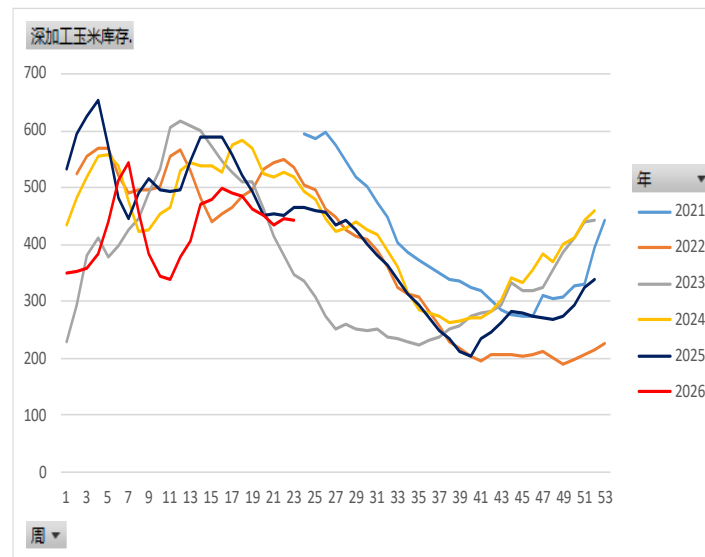
- 截止5月26日，美玉米非商业净多持仓30.2万手，净多继续减少。美国乙醇产量增加。
- 美玉米07：美玉米回落，420美分/蒲附近支撑。

国内-深加工库存下降，饲料企业库存下降，深加工消耗量减少

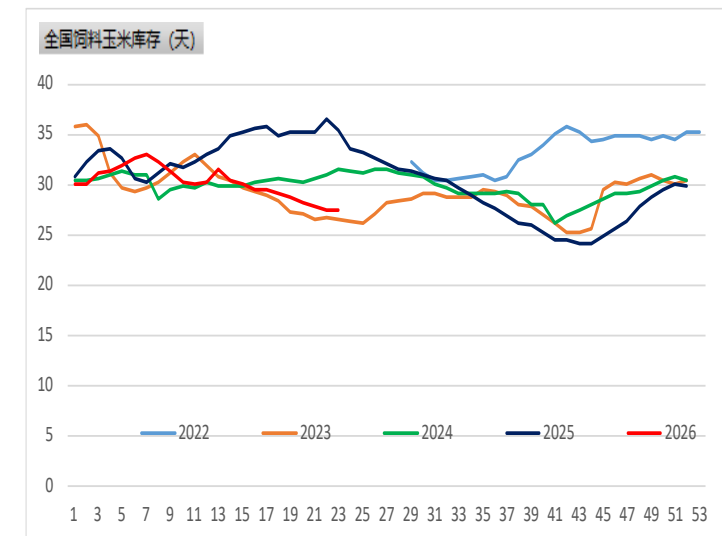
深加工企业周度玉米消耗量



深加工企业玉米库存



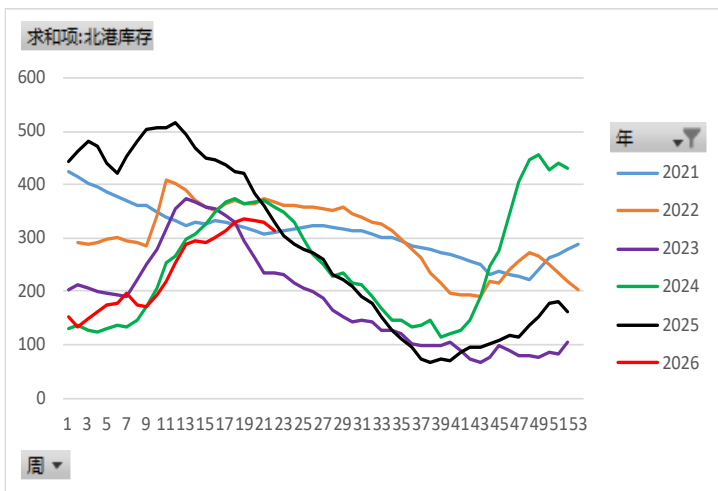
饲料企业库存



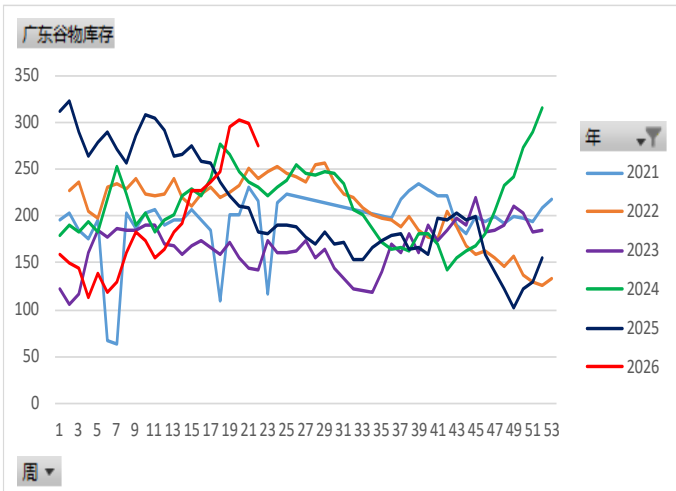
- 深加工消耗减少。据Mysteel农产品统计，本周（5月28日-6月4日），全国主要149家玉米深加工企业（淀粉、淀粉糖企业、酒精及氨基酸企业）共消费玉米134.63万吨，较前一周减少1.86万吨。
- 深加工库存下降，预计下周库存继续下降。截止6月4日，96家深加工玉米库存422.8万吨，较上周下降0.7%，同比减少4.86%。
- 饲料企业玉米库存下降，比去年同期减少。47家规模饲料厂显示，截止6月4日，饲料企业玉米平均库存27.45天，环比增加0.01天，较去年同期下降22.35%。

国内-北港玉米库存下降，南港谷物库存下降

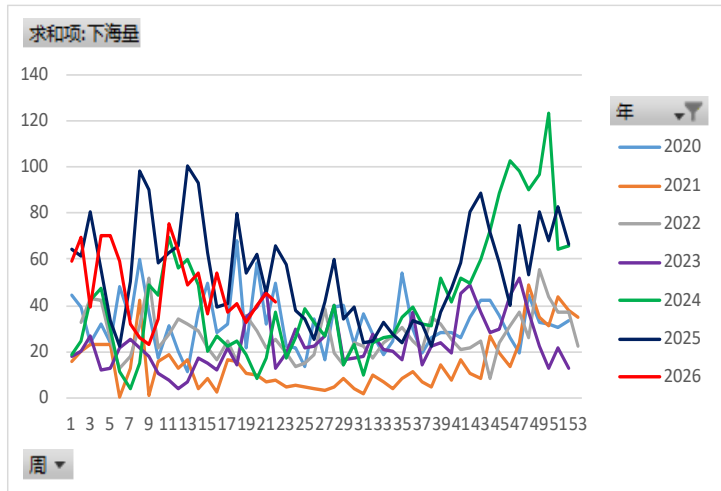
北方四港玉米库存



广东港口玉米及谷物库存

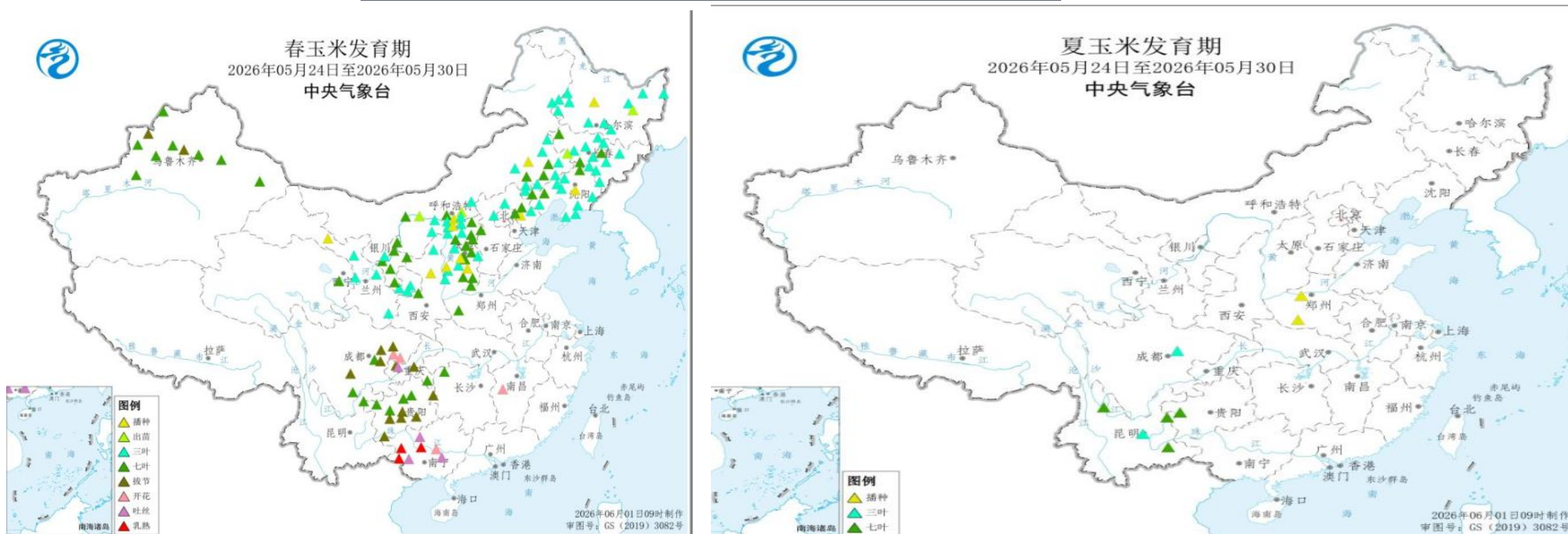


北港玉米下海量



- 北方港口玉米库存下降，南方谷物库存下降。据根Mysteel玉米调研，5月29日北方四港玉米库存312.9万吨，周环比减少15.9万吨，同比减少18.2万吨。当周四港下海量41.4万吨，周环比减少4.1万吨。
- 广东港内贸玉米库存31.1万吨，较上周减少7.5万吨，外贸库存2.6万吨，较上周减少0.5万吨；进口高粱110.7万吨，较上周减少10.0万吨；进口大麦131.7万吨，较上周减少6.1万吨，全部谷物276.1万吨，周环比减少24.1万吨。

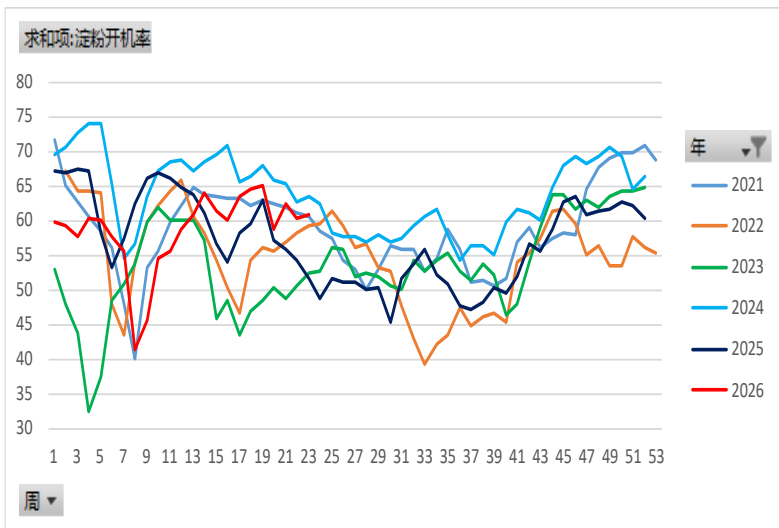
全国玉米生长情况



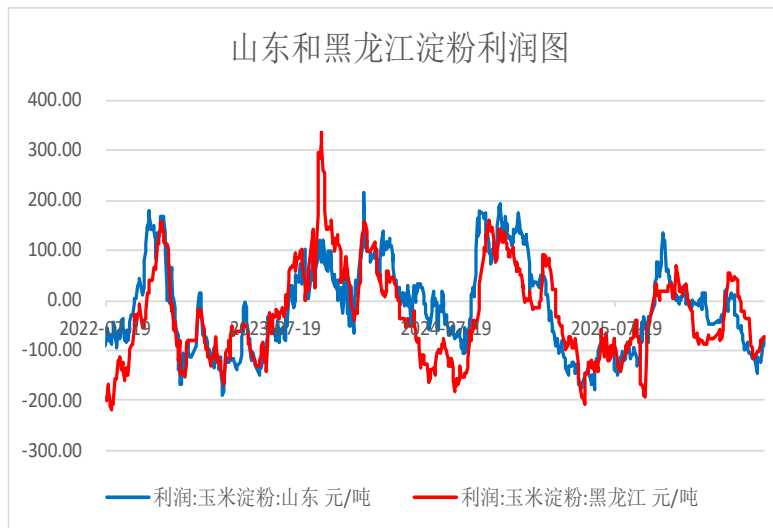
■ 目前东北地区正处于生长期，华北小麦正处于收割。

淀粉-开机率上升，淀粉库存下降，淀粉现货稳定，利润回升

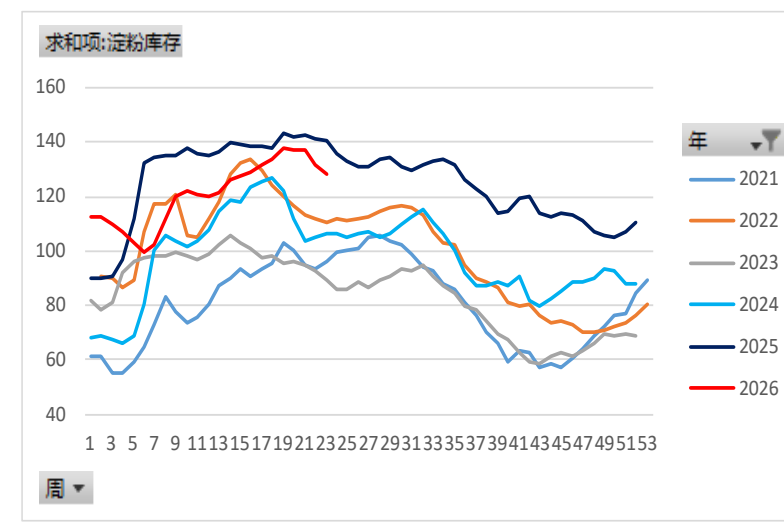
玉米淀粉企业开机率



玉米淀粉利润

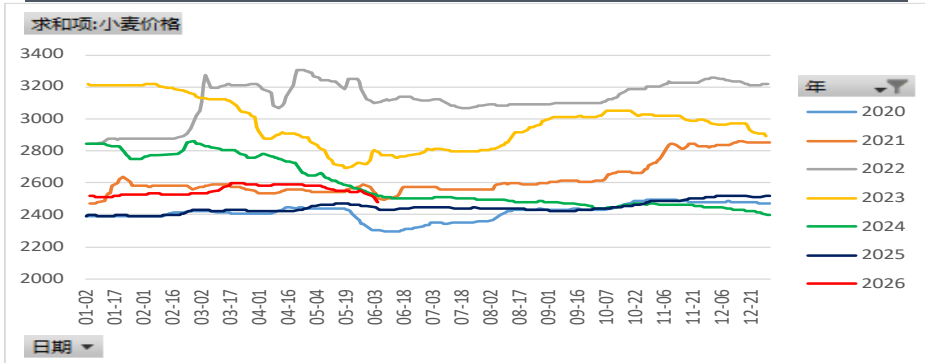


玉米淀粉库存

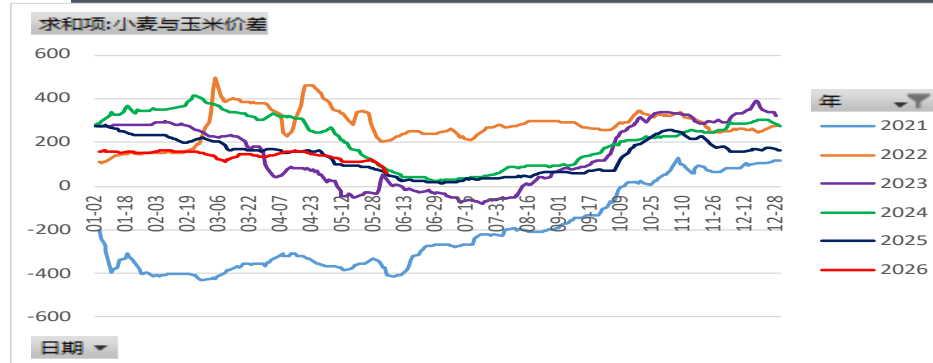


- 深加工开机率上升。本周（5月28日-6月4日）全国玉米加工量63.96万吨，淀粉产量33.34万吨，较上周产量上升0.27万吨。开机率60.94%，较上周上升0.51%。
- 华北玉米现货回落，淀粉现货稳定，副产品价格稳定，企业利润回升。本周吨玉米黑龙江利润为-71元/吨，利润较上周增加6元，山东利润为-76元/吨，利润增加16元。
- 下游提货量增加，开机上升，淀粉库存下降，预计下周淀粉库存下降。截止6月3日，本周玉米淀粉库存为128.3万吨，较上周下降3.7万吨，降幅2.8%，月降幅2.8%，年同比降幅8.62%。

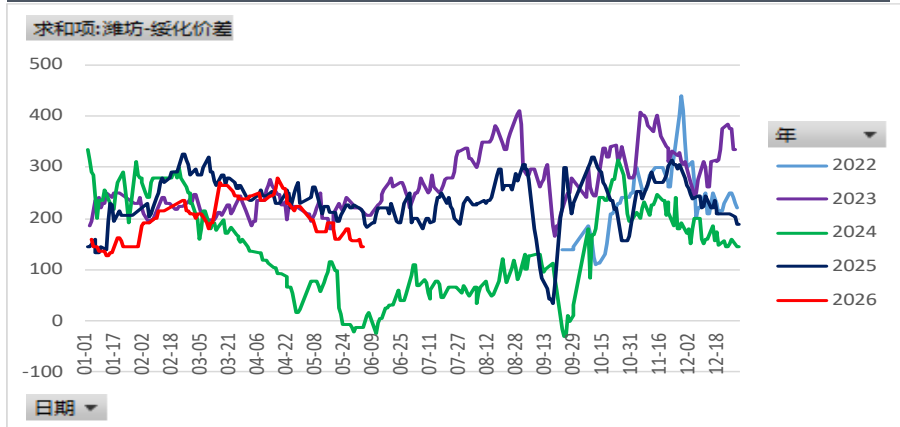
全国小麦价格走势



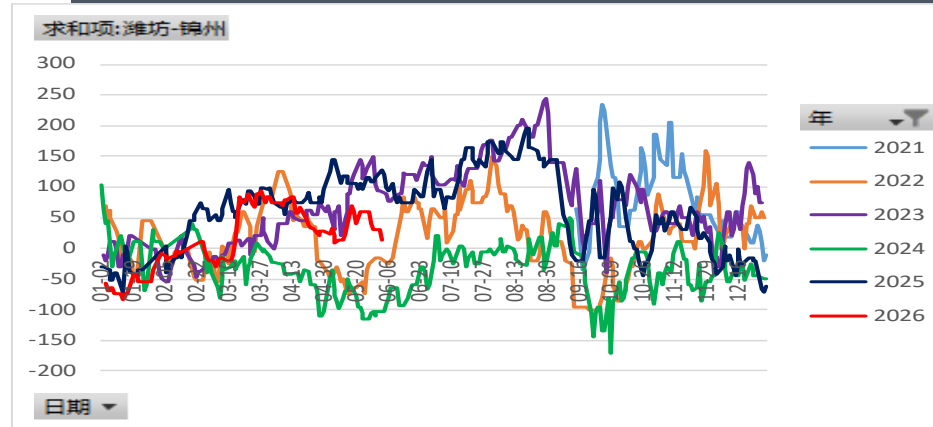
小麦与玉米价差走势



潍坊与绥化玉米价差



潍坊玉米与锦州玉米价差



- 小麦价格：华北到厂价基本2480元/吨，价格回落。
- 玉米：小麦与玉米价差缩小，华北玉米偏弱，东北玉米回落，华北与东北玉米价差缩小。

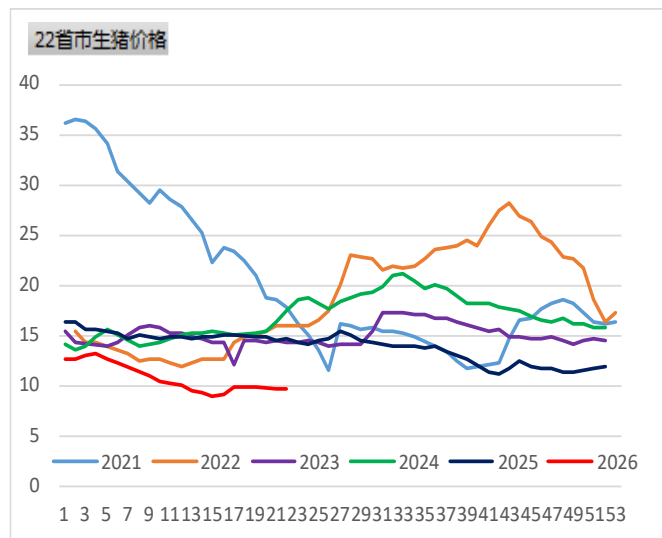
第一章 综合分析与交易策略 2

第二章 核心逻辑分析 4

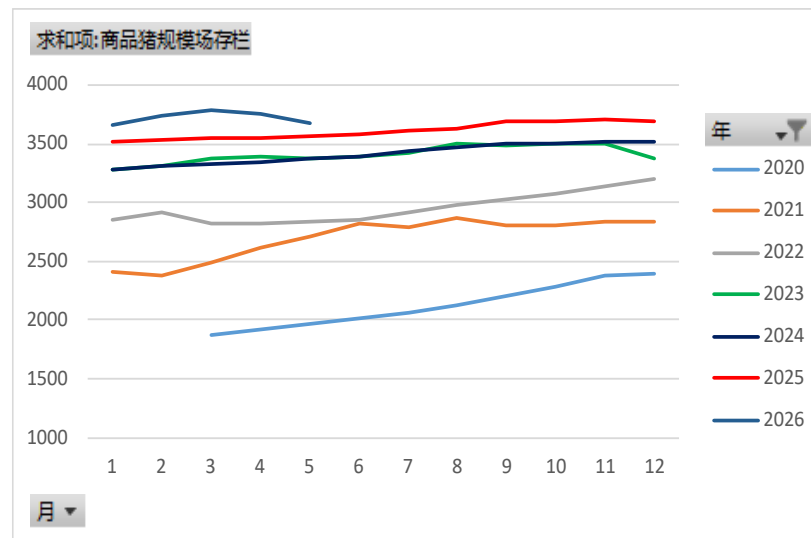
第三章 周度数据追踪 11

生猪、肉鸡、鸡蛋

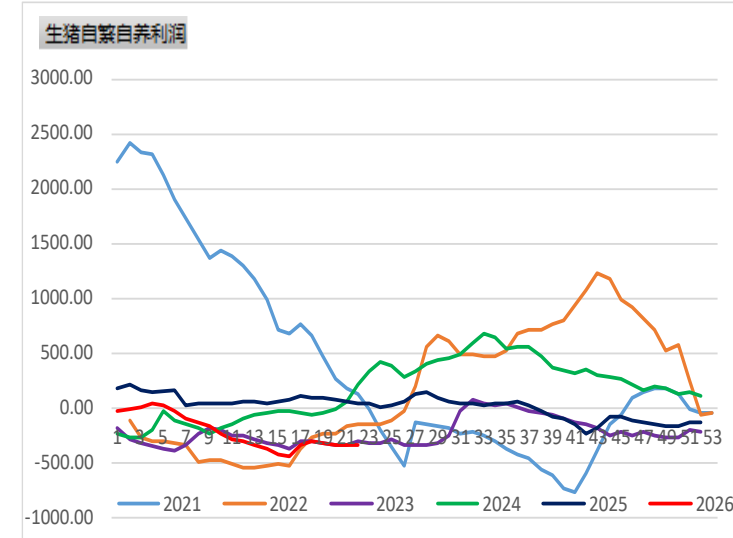
三元生猪走势图 (元/公斤)



生猪存栏(万头)



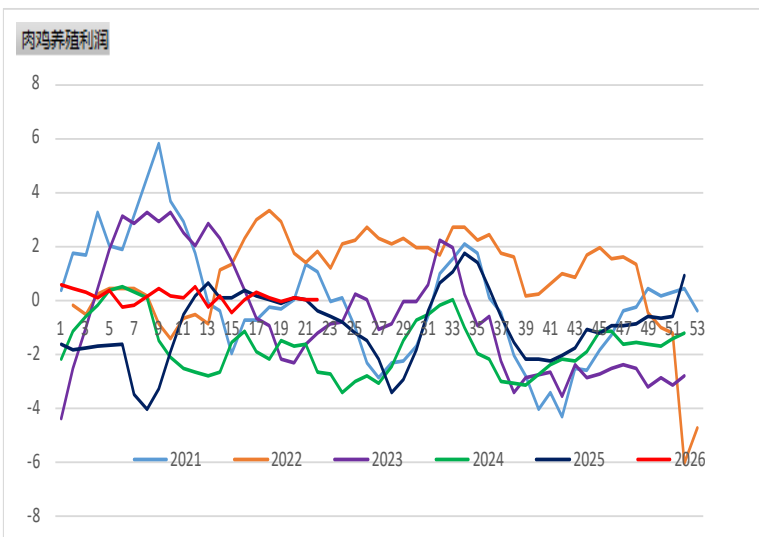
外购仔猪养殖利润 (元/头)



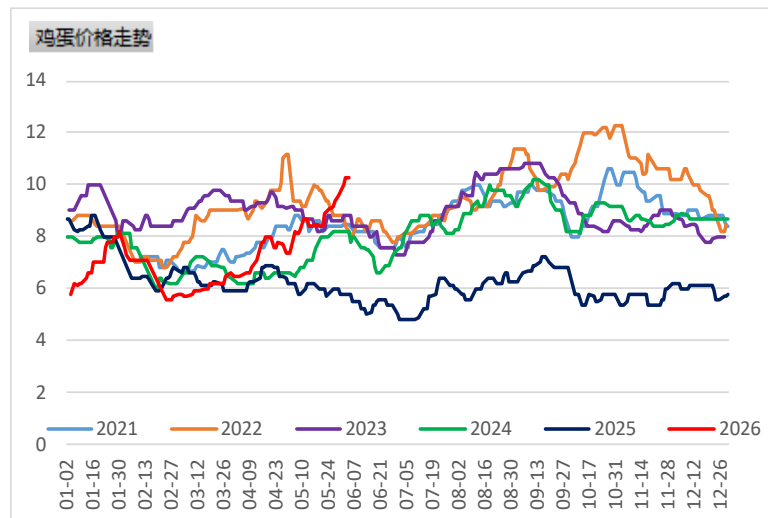
■ 本周 (5.28-6.4) 自繁自养利润-268元/头, 较上周减少4元/头, 外购仔猪利润-217元/头, 较上周减少4元/头。

生猪、肉鸡、鸡蛋

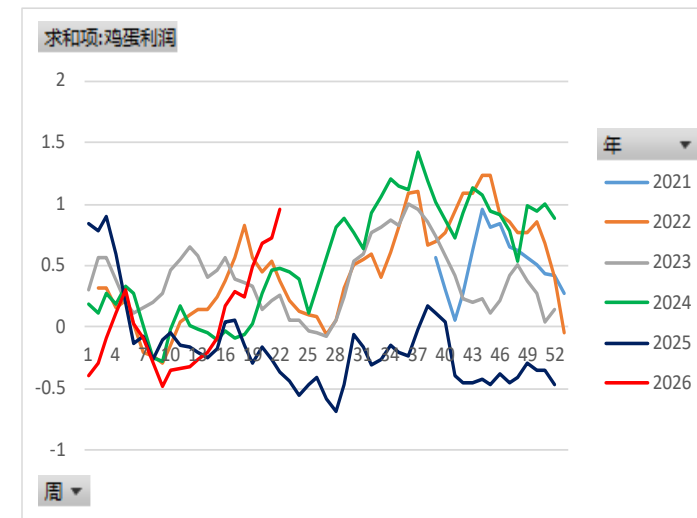
白羽肉鸡养殖利润 (元/只)



全国鸡蛋价格走势图(元/斤)

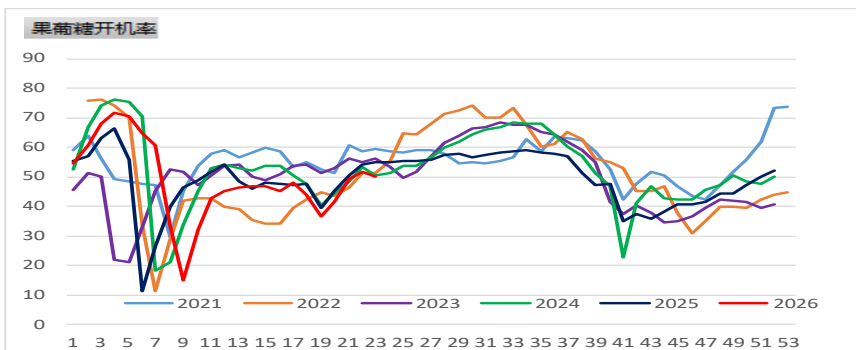


蛋鸡养殖利润走势图 (元/斤)

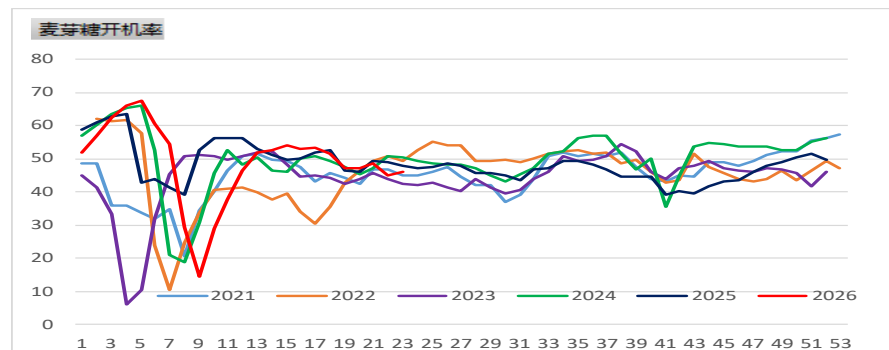


- 本周 (5月28日-6月4日) 白羽肉鸡养殖利润0.82元/只, 上周0.69元/只。
- 蛋鸡利润: 本周养殖成本3.5元/斤, 本周养殖利润1.61元/斤, 上周1.11元/斤。

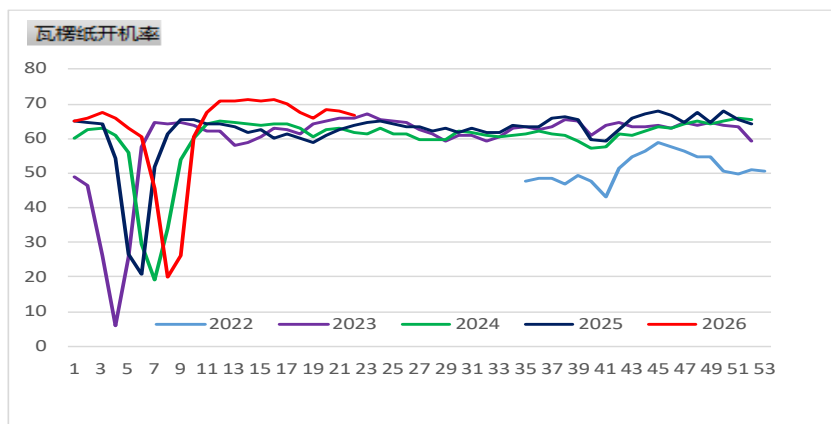
果葡糖开机率



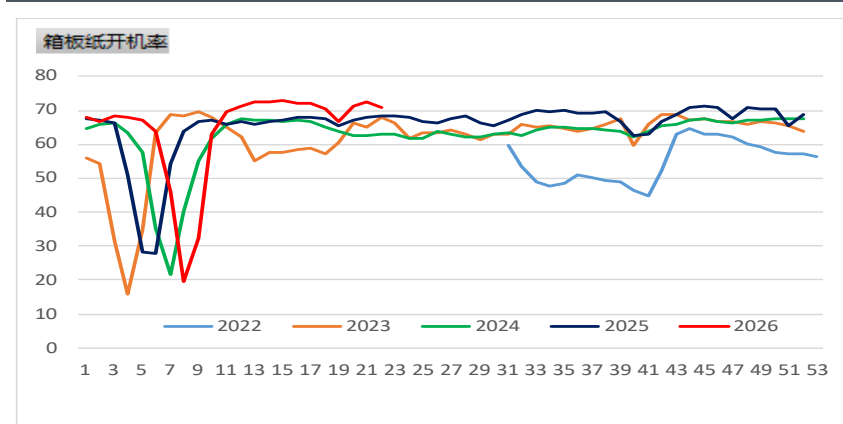
麦芽糖开机率



瓦楞纸开机率

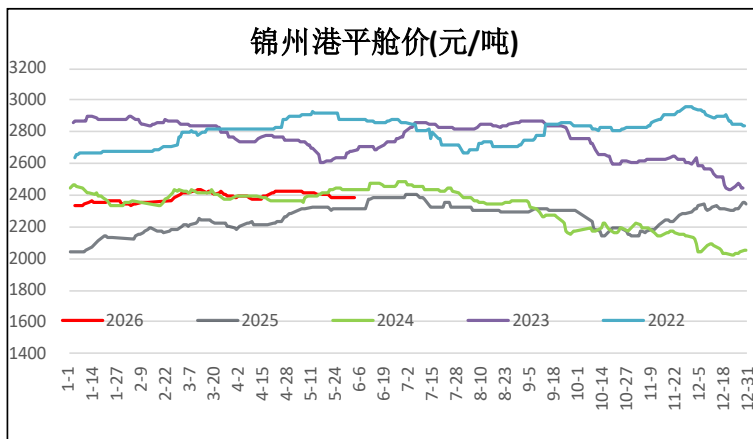


箱板纸开机率

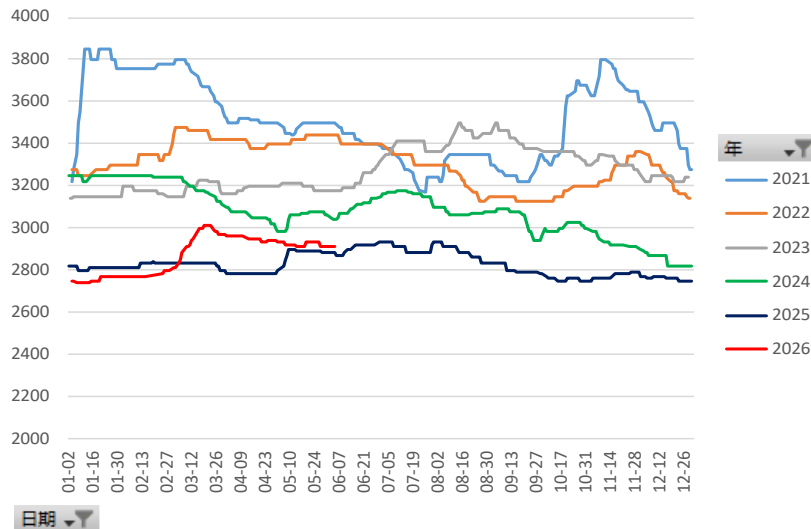


- 淀粉糖开机率：本周F55果葡糖浆浆开机率50%，较上周减少1.85%，麦芽糖浆开机率46.21%，较上周增加1.4%。
- 纸厂开机率：本周瓦楞纸开机率68.85%，较上周增加2.02%，箱板纸开机率70.21%，较上周减少0.87%。

锦州港玉米平仓价 (元/吨)

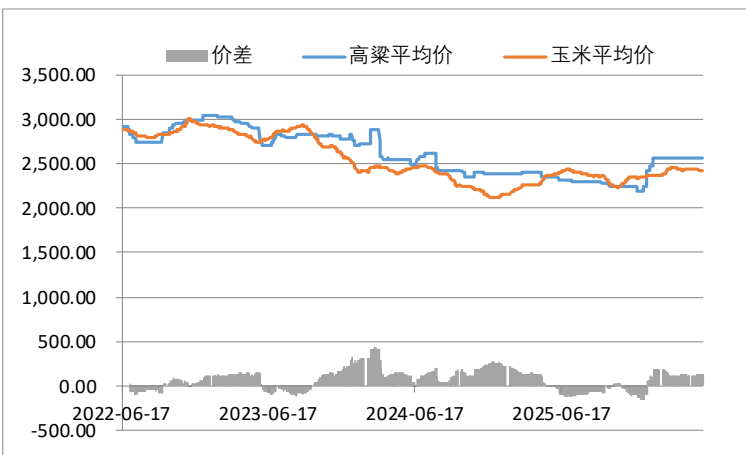
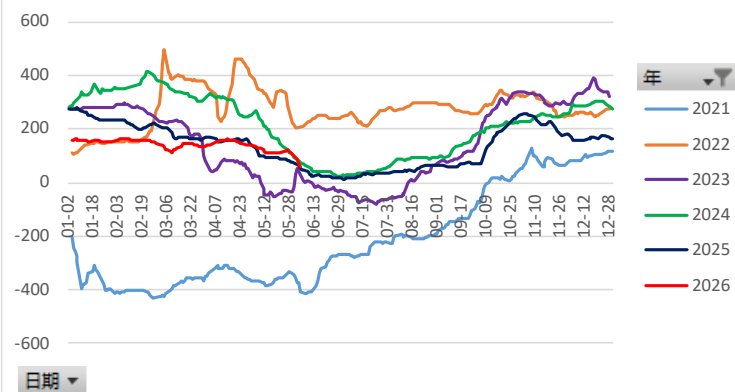


求和项: 潍坊淀粉



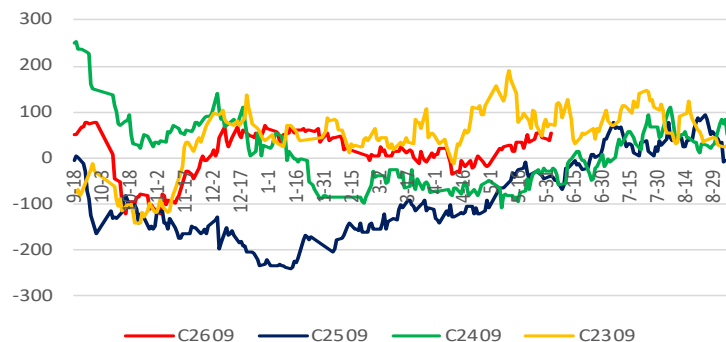
小麦与玉米价差 (元/吨)

求和项: 小麦与玉米价差



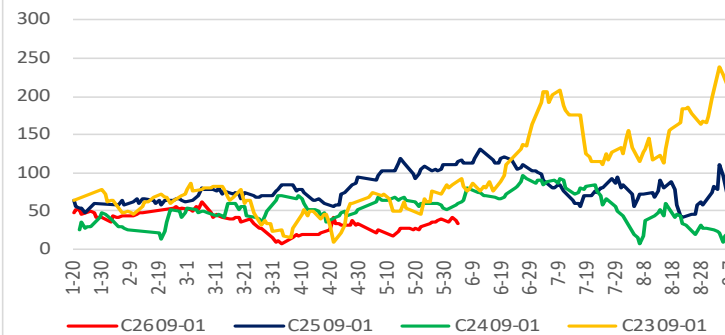
玉米09基差

玉米09合约基差



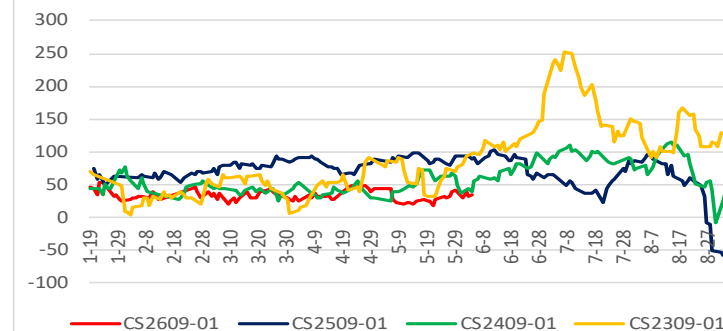
玉米9-1价差

玉米91价差



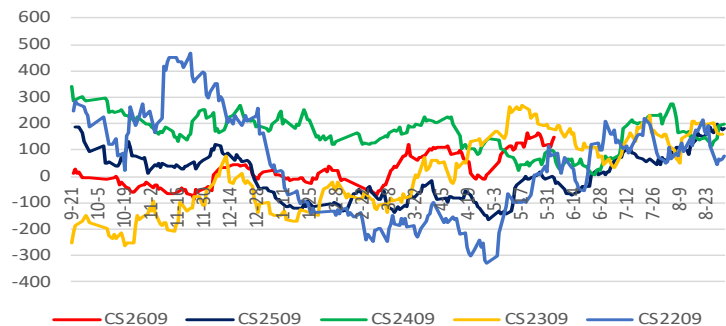
玉米淀粉9-1价差

淀粉91价差



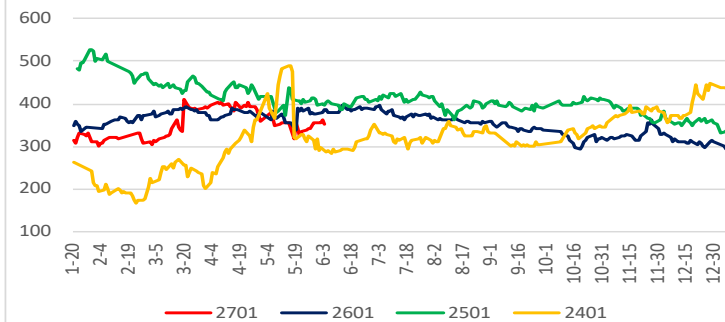
玉米淀粉09基差

玉米淀粉09合约基差



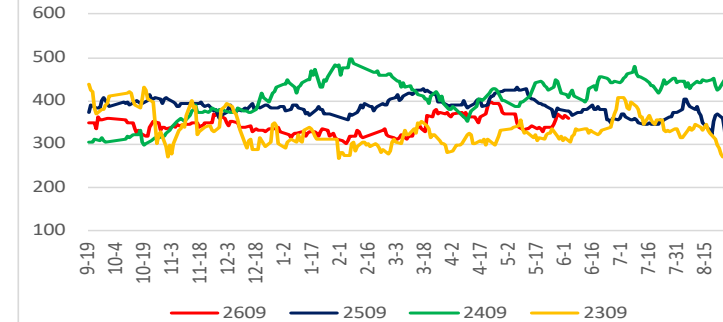
淀粉玉米01合约价差

玉米淀粉-玉米01合约价差



淀粉玉米09合约价差

玉米淀粉-玉米09合约价差



■ 作者承诺

本人具有中国期货业协会授予的期货从业资格证书，本人承诺以勤勉的职业态度，独立、客观地出具本报告。本报告清晰准确地反映了本人的研究观点。本人不曾因，不因，也将不会因本报告中的具体推荐意见或观点而直接或间接接收到任何形式的报酬。本报告也不涉及任何利益冲突问题。

■ 风险提示与免责声明

本报告由银河期货有限公司（以下简称银河期货，投资咨询业务许可证号30220000）向其机构或个人客户（以下简称客户）提供，无意针对或打算违反任何地区、国家、城市或其它法律管辖区域内的法律法规。除非另有说明，所有本报告的版权属于银河期货。未经银河期货事先书面授权许可，任何机构或个人不得更改或以任何方式发送、传播或复印本报告。

本报告所载的全部内容只提供给客户做参考之用，并不构成对客户的投资建议。银河期货认为本报告所载内容及观点客观公正，但不担保其内容的准确性或完整性。客户不应单纯依靠本报告而取代个人的独立判断。本报告所载内容反映的是银河期货在最初发表本报告日期当日的判断，银河期货可发出其它与本报告所载内容不一致或有不同结论的报告，但银河期货没有义务和责任去及时更新本报告涉及的内容并通知客户。银河期货不对因客户使用本报告而导致的损失负任何责任。

银河期货不需要采取任何行动以确保本报告涉及的内容适合于客户。银河期货建议客户独自进行投资判断。本报告并不构成投资、法律、会计或税务建议或担保任何内容适合客户，本报告不构成给予客户个人咨询建议。

银河期货版权所有并保留一切权利。



联系方式: :021-65789255

北京市朝阳区建国门外大街8号北京IFC国际财源中心A座31/33层

Floor 31/33 ,IFC Tower, 8 Jianguomenwai Street, Beijng, P.R.China

上海市虹口区东大名路501号上海白玉兰广场28层

28th Floor, No.501 DongDaMing Road, Sinar Mas Plaza, Hongkou District, Shanghai, China

全国统一客服热线: 400-886-7799

公司网址: www.yhqh.com.cn

致謝



银河期货微信公众号



下载银河期货APP
