

铁矿石日报

2023年05月23日

研究员: 丁祖超

期货从业证号: F03105917

投资咨询证号: Z0018259

☎: 021-65789252

✉ dingzuchao\_qh@chinasto

ck.com.cn

## 铁矿石日报

### 第一部分市场信息

	今日	昨日	涨跌		今日	昨日	涨跌
I2301	655.0	660.5	-5.5	I01-I05	23.0	23.5	-0.5
I2305	632.0	637.0	-5.0	I05-I09	-75.0	-79.0	4.0
I2209	707.0	716.0	-9.0	I09-I01	52.0	55.5	-3.5
现货	今日	昨日	涨跌	折标准品	01厂库基差	05厂库基差	09厂库基差
PB粉	768	774	-6		809	142	165
纽曼粉	784	792	-8		821	154	177
麦克粉	754	764	-10		814	147	170
金布巴粉	730	736	-6		871	204	227
罗伊山粉	757	763	-6		833	166	189
超特粉	645	647	-2		870	203	226
BRBF(62.5%)	788	793	-5		812	145	168
BRBF(63%)	793	798	-5		820	153	176
FMG	725	726	-1		865	198	221
卡粉	865	874	-9		819	152	175
杨迪粉	747	750	-3		931	264	287
卡拉拉精粉	917	922	-5		909	242	265
乌克兰精粉	921	926	-5		963	296	319
IOC6	754	754	0		828	161	184
KUMBA	855	860	-5		843	176	199
最优交割品			PB粉		809	142	165
				备注: 已扣除厂库12元/吨出库费收益			
现货品种价差	今日	昨日	涨跌	进口利润	昨天	前天	增减
卡粉-PB粉	97	100	-3	卡粉	-15	-19	4
纽曼粉-金布巴	54	56	-2	纽曼粉	4	-4	9
卡粉-金布巴	135	138	-3	PB粉	2	-5	7
PB-金布巴	38	38	0	金布巴粉	8	2	6
纽曼块-纽曼粉	99	93	6	超特粉	-6	-9	3
罗伊山块-罗伊山粉	57	54	3	PB块	52	50	2
麦克粉-超特粉	109	117	-8	BRBF	-4	-6	2
PB粉-超特粉	123	127	-4	麦克粉	3	-3	6
PB块-PB粉	114	111	3	FMG	10	-8	17
指数	昨天	前天	增减	指数	昨天	前天	增减
65%远期价格指数	119.5	119.6	0.0	澳洲块矿溢价	0.126	0.124	0.002
62%远期价格指数	105.6	105.7	-0.1	印度球团溢价	6.00	6.15	-0.150
58%远期价格指数	95.3	95.4	-0.1	乌克兰球团溢价	18.50	18.50	0.000
钢厂利润: 全国	今日	环比		华东电炉铁水成本	今日	环比	
螺纹高炉利润: 全国	-2	-1		华东独立电炉成本(含税)	3752	-3	
螺纹电炉利润: 全国	-255	0		华东铁水成本(不含税)	2516	-30	
废钢价格: 张家港(不含税)	2450	0		华东电炉利润	-202	-17	

## 第二部分市场研判

### 【交易策略】

今日铁矿价格下跌 2.95%，本周价格连续下跌，市场对弱需求悲观预期延续，同时 4 月份地产新开工同比持续低位运行，基建和制造业投资边际放缓，下游终端钢材需求仍处于弱复苏阶段。本轮黑色产业链价格从高位回落之后市场情绪面已经得多较多消化，同时铁水产量高位下降斜率放缓，前期铁矿价格反弹幅度明显大于成材。当前下游钢材需求主导盘面价格走势，从高频数据来看粗钢表需边际走弱，5 月份国内粗钢表需同比增加 2.3%，而建材表需同比回落超 4%，同时市场对建材的偏弱预期并未改变，而今年前 4 月净出口钢材的大幅增加在 5、6 月份环比会显著回落。从铁元素替代效应来看，近期废钢日耗和到货较快下滑，年初至今废钢日耗同比降幅 12%，在当前下游需求难以承接高铁水背景下，废钢日耗降幅可能大于铁水降幅，因此当前铁矿供需紧平衡有望延续，进口铁矿港口库存并未进入累库周期，预计价格有望呈现宽幅震荡走势。

### 【重要资讯】

- 1、CME 预估 2023 年 5 月挖掘机（含出口）销量 15500 台左右，同比下降 25%左右，降幅环比小幅扩大。分市场来看，国内市场预估销量 6500 台，同比下降 46%左右，降幅环比小幅扩大。出口市场预估销量 9000 台，同比增长 7%左右，涨幅继续收窄。
- 2、5 月 23 日铁矿石成交量：全国主港铁矿累计成交 107.5 万吨，环比上涨 42.8%；本周平均每日成交 91.4 万吨，环比下降 11.7%；本月平均每日成交 95.6 万吨，环比下降 1.2%。  
远期现货：远期现货累计成交 8 万吨（1 笔），环比下降 52.9%（其中矿山成交量为 8 万吨）；本周平均每日成交 12.5 万吨，环比下降 75%；本月平均每日成交 69.8 万吨，环比下降 14.8%。

第三部分 相关附图

图1: 最优交割品-01合约基差

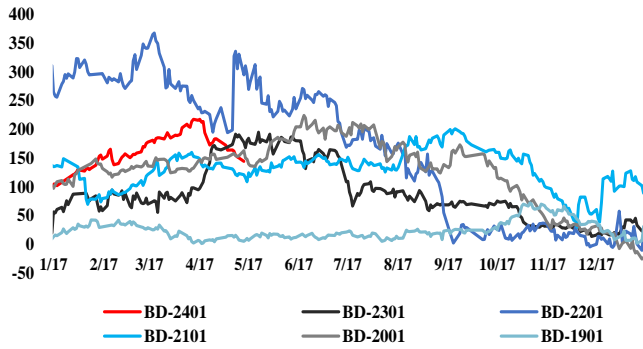
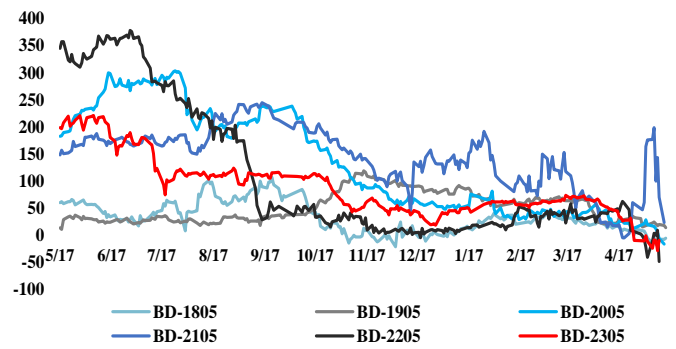


图2: 最优交割品-05合约基差



数据来源: 银河期货、mysteel 资讯

图3: 最优交割品-09合约基差

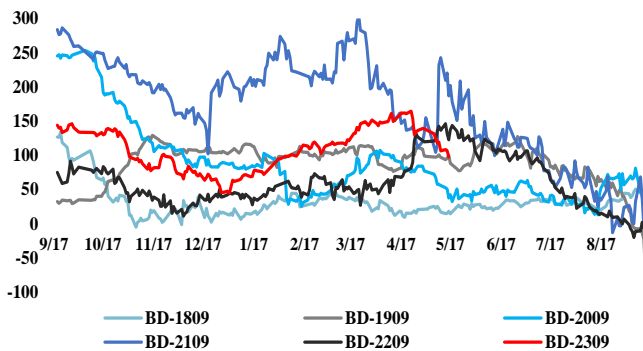
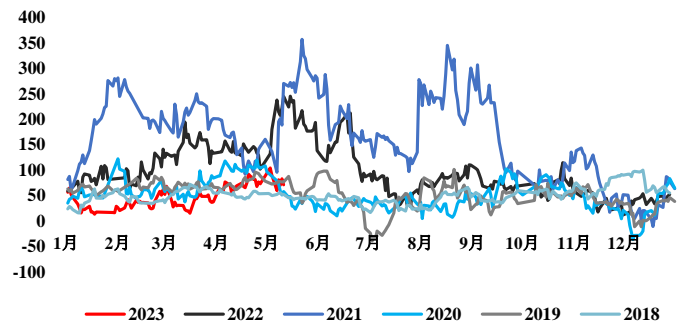


图4: 卡粉进口利润



数据来源: 银河期货、mysteel 资讯

图5: PB粉进口利润

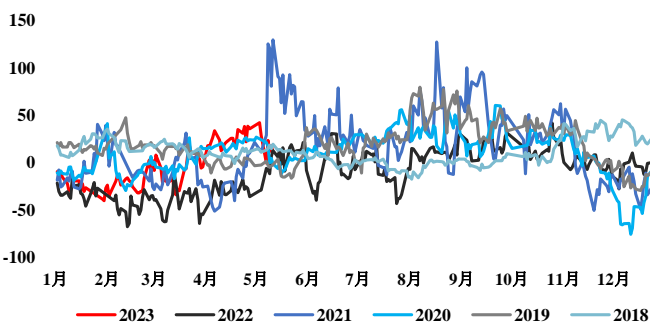
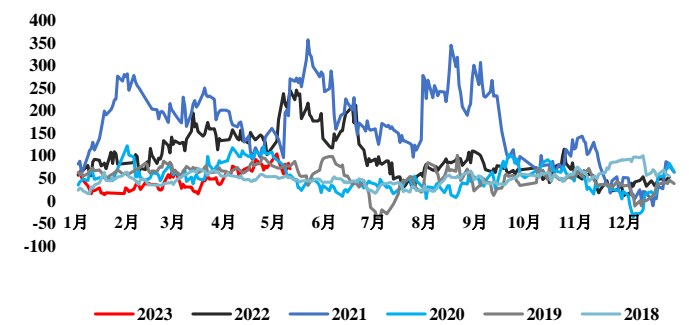


图6: PB块进口利润



数据来源: 银河期货、mysteel 资讯

图7: 超特粉进口利润

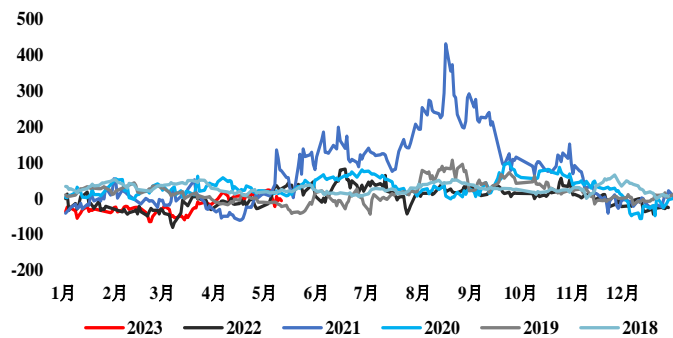
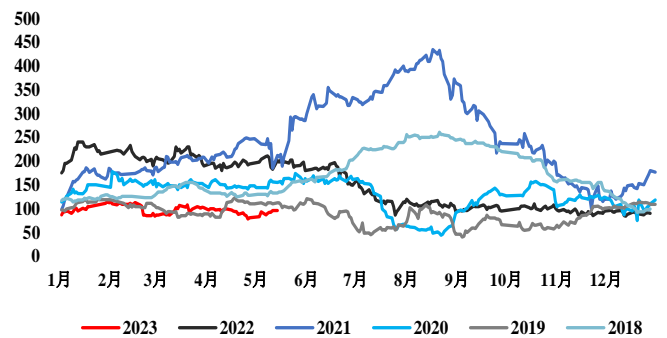


图8: 卡粉-PB粉价差



数据来源: 银河期货、mysteel 资讯

图9: PB块-PB粉价差

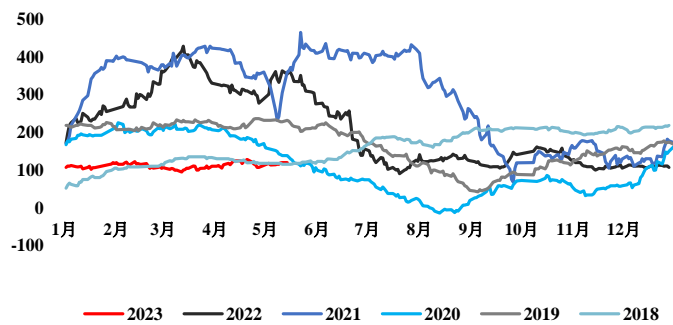
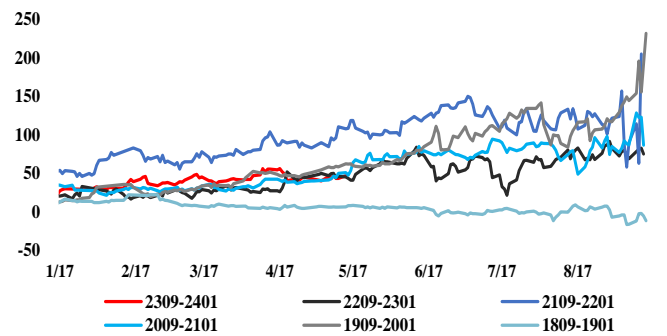


图10: 跨期套利9/1价差



数据来源: 银河期货、mysteel 资讯

图11: 华东电炉成本利润

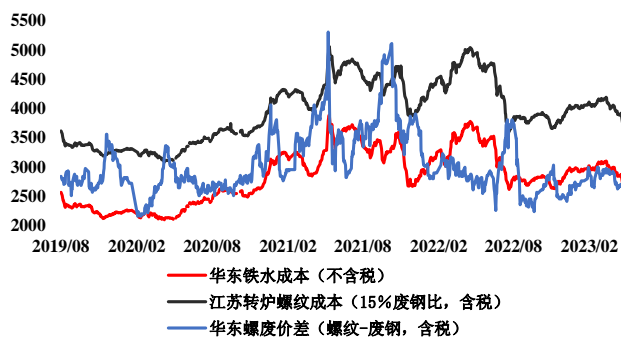
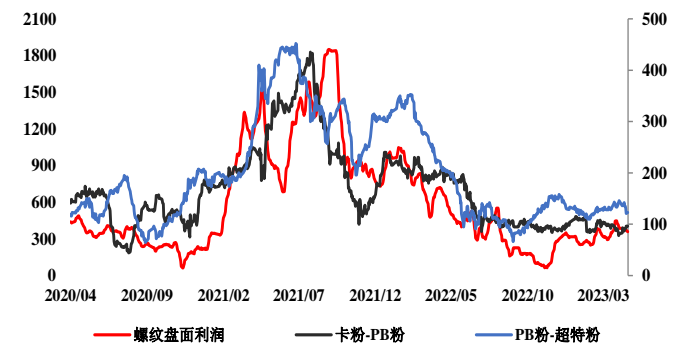


图12: 螺纹盘面利润与高中低品价差



数据来源: 银河期货、mysteel 资讯

## 作者承诺

本人具有中国期货业协会授予的期货从业资格证书，本人承诺以勤勉的职业态度，独立、客观地出具本报告。本报告清晰准确地反映了本人的研究观点。本人不曾因，不因，也将不会因本报告中的具体推荐意见或观点而直接或间接接收到任何形式的报酬。

## 免责声明

本报告由银河期货有限公司（以下简称银河期货，投资咨询业务许可证号 30220000）向其机构或个人客户（以下简称客户）提供，无意针对或打算违反任何地区、国家、城市或其它法律管辖区域内的法律法规。除非另有说明，所有本报告的版权属于银河期货。未经银河期货事先书面授权许可，任何机构或个人不得更改或以任何方式发送、传播或复印本报告。

本报告所载的全部内容只提供给客户做参考之用，并不构成对客户的投资建议。银河期货认为本报告所载内容及观点客观公正，但不担保其内容的准确性或完整性。客户不应单纯依靠本报告而取代个人的独立判断。本报告所载内容反映的是银河期货在最初发表本报告日期当日的判断，银河期货可发出其它与本报告所载内容不一致或有不同结论的报告，但银河期货没有义务和责任去及时更新本报告涉及的内容并通知客户。银河期货不对因客户使用本报告而导致的损失负任何责任。

银河期货不需要采取任何行动以确保本报告涉及的内容适合于客户。银河期货建议客户独自进行投资判断。本报告并不构成投资、法律、会计或税务建议或担保任何内容适合客户，本报告不构成给予客户个人咨询建议。

银河期货版权所有并保留一切权利。

## 联系方式

银河期货有限公司 大宗商品研究所

北京：北京市朝阳区建国门外大街 8 号北京 IFC 国际财源中心 A 座 31/33 层

上海：上海市虹口区东大名路 501 号白玉兰广场 28 层

网址：[www.yhqh.com.cn](http://www.yhqh.com.cn)

邮箱：[yhqhqgsyb@chinastock.com.cn](mailto:yhqhqgsyb@chinastock.com.cn)

电话：400-886-7799